

Atualmente o Mercado Municipal e o Mercado do Peixe são programas existentes no Paranaguá, porém não se encontram implantados na mesma quadra.

Deste modo, a proposta consiste em realocar o Mercado do Peixe (localizado hoje ao lado do aquário) junto ao Mercado Municipal, já que este é um ponto focal do município. Inserido na área central da cidade, junto a ponte de conexão com a Ilha dos Valadares, observa-se que este ponto reúne todos os sentidos perimetrais.

Essa realocação traz uma força urbana ao projeto, uma vez que o mesmo passa a relacionar-se de modo mais intenso com equipamentos existentes, como é o caso do Estádio Gigante do Itiberê, do aquário, centro de convenções, terminal Rodoviário e a balsa.

Com relação a balsa, constatou-se seu papel fundamental para o Mercado do Peixe, dada a presença de vários pescadores na região. É interessante observar que isso também faz com que sejam geradas oportunidades para os peixeiros venderem seus produtos para o mercado.

ros venderem seus produtos para o mercado.

Considerando que as distinções entre os produtos vendidos caracterizam cada um dos programas, a proposta de realocação garante a continuidade de seu principal objetivo: o oferecimento de um atendimento de qualidade à população do município. Outro fator importante diz respeito a implantação do projeto, dada a sua posição relacionada ao eixo visual da Catedral Diocesana, ao eixo histórico da cidade e a Ilha dos Valadares.

Em vista disso, o projeto compreende a evolução e o equilíbrio de Paranaguá, estando integrado com seu entorno, sobretudo na escala do pedestre.



IMPLANTAÇÃO ATUAL



LEGENDA:

1 - MERCADO MUNICIPAL NILTON ABEL DE LIMA:

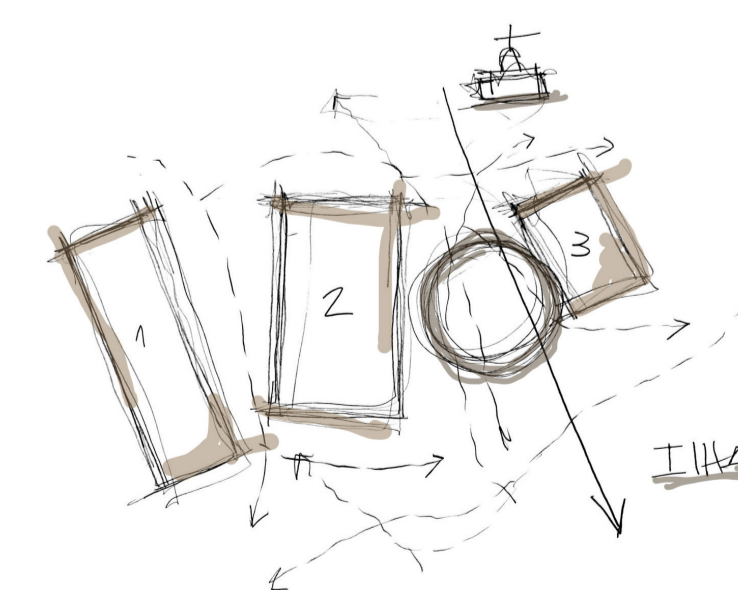
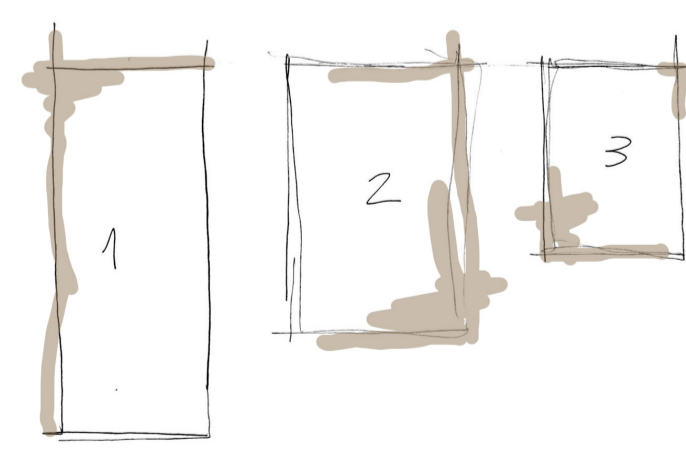
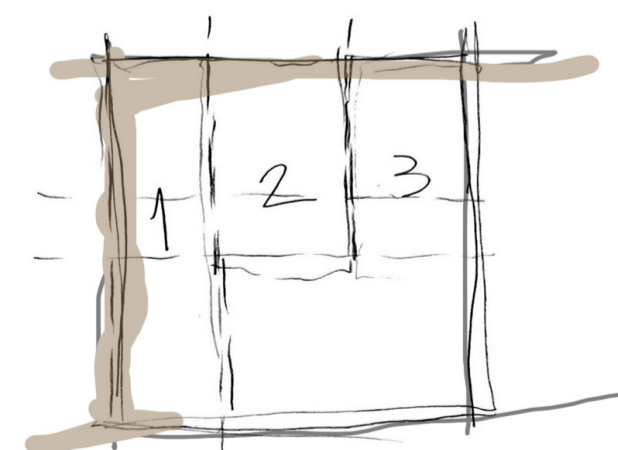
- 34,30 X 55,30 m = 1.897 m²
- 2 PAVIMENTOS
- RESTAURANTES
- 29 BANCAS
- ESTACIONAMENTO

2 - MERCADO DO PEIXE:

- 32 x 38 m = 1.216 m²
- 29 BANCAS
- 1 PAVIMENTO

- 3 - ESTÁDIO GIGANTE DO ITIBERÊ
- 4 - AQUÁRIO MARINHO DE PARANAGUÁ
- 5 - CATEDRAL DIOCESANA DE PARANAGUÁ
- 6 - ILHA DOS VALADARES

CROQUI



IMPLANTAÇÃO



LEGENDA:

1.1 - BLOCO ADMINISTRATIVO E ARMAZENAGEM

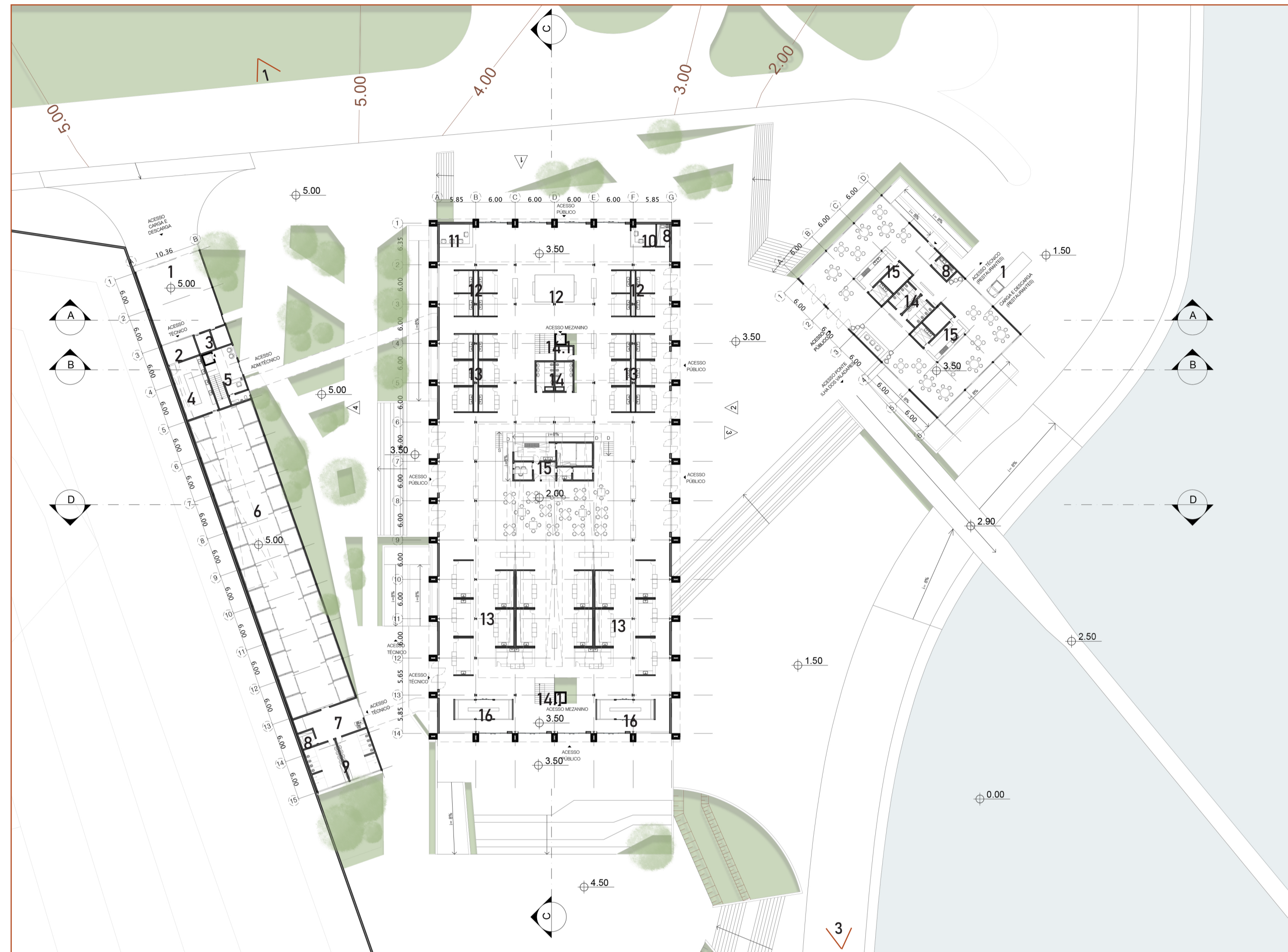
- A= 1.235,66 m²
- 72,35 x 10,70 m
- DOIS PAVIMENTOS

1.2 - BLOCO DO MERCADO

- A= 4.449,45 m²
- 72,20 x 35,20 m
- 28 BANCAS DE PEIXES
- 2 LOJAS
- 4 BANCAS DE FEIRA LIVRE
- 36 BANCAS ALIMENTOS FRESCOS E COMÉRCIOS VARIADOS
- 1 RESTAURANTE
- MEZANINO
- PASSARELAS

1.3 - BLOCO DOS RESTAURANTES

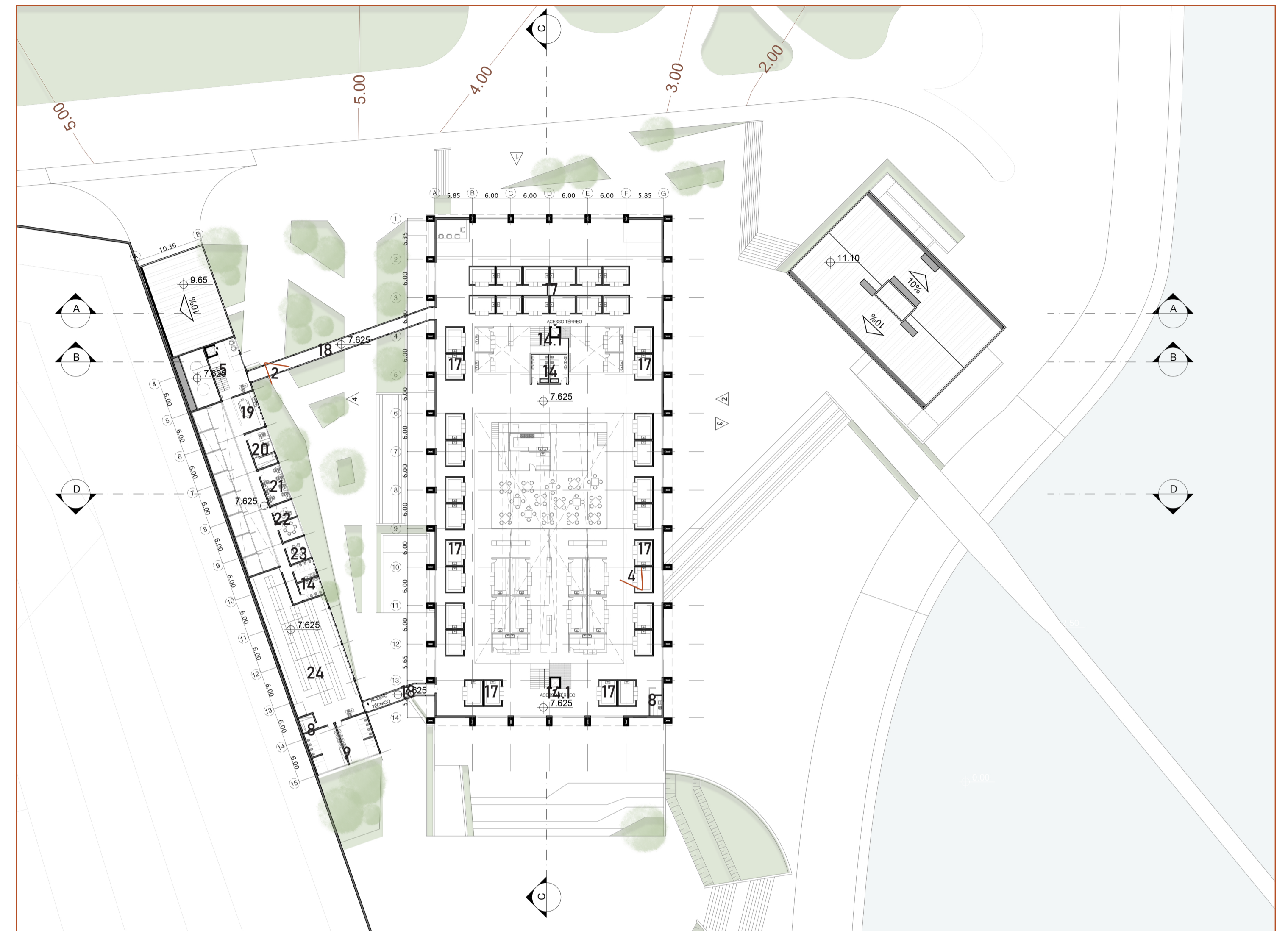
- A= 547,82 m²
- UM PAVIMENTO



PLANTA PAVIMENTO TÉRREO

LEGENDA:

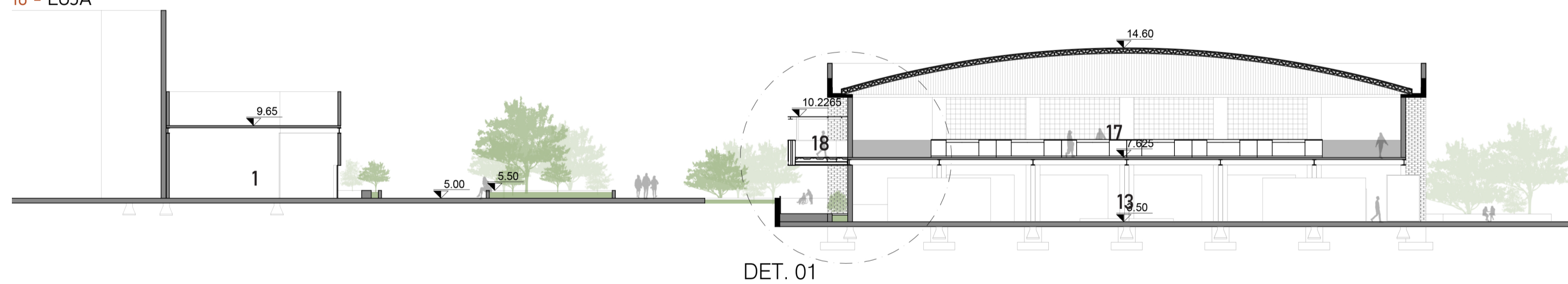
- 1 - CARGA E DESCARGA 2 - DOCA 3 - DEPÓSITO DE LIXO 4 - LIMPEZA/HIGIENIZAÇÃO 5 - RECEPÇÃO E ACESSO ADM
- 6 - CÂMARAS 7 - HALL DE CARGA 8 - DWL 9 - VESTIÁRIO 10 - SEGURANÇA 11 - FISCALIZAÇÃO 12 - BANCAS FEIRA LIVRE/ESPAÇO PARA EVENTOS
- 13 - BANCAS DE PEIXES 14 - WC'S 14.1 - CIRCULAÇÃO VERTICAL 15 - RESTAURANTE
- 16 - LOJA



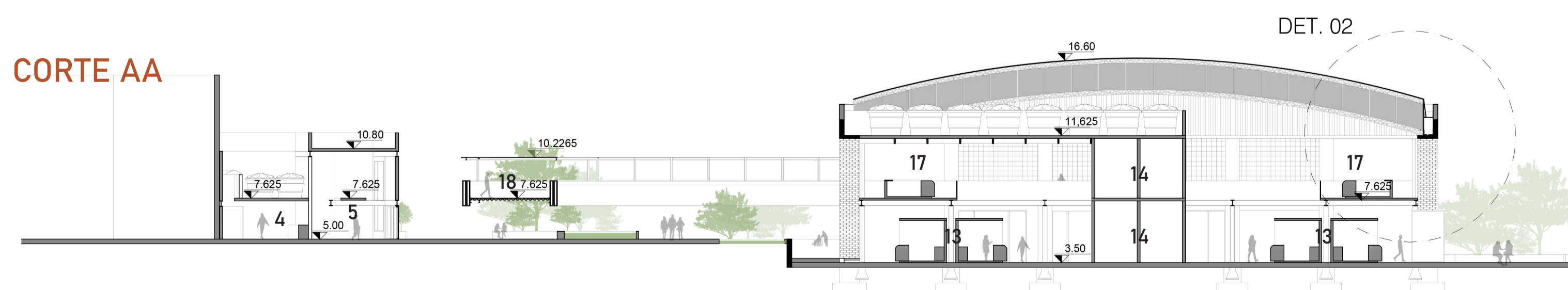
PLANTA PAVIMENTO SUPERIOR

LEGENDA:

- 17 - BANCAS DE ALIMENTOS FRESCOS E COMÉRCIOS VARIADOS 18 - PASSARELA 19 - REFEITÓRIO
- 20 - SECRETARIA/ARQUIVOS 21 - ADM 22 - DIREÇÃO 23 - SALA DE REUNIÃO 24 - DEPÓSITO



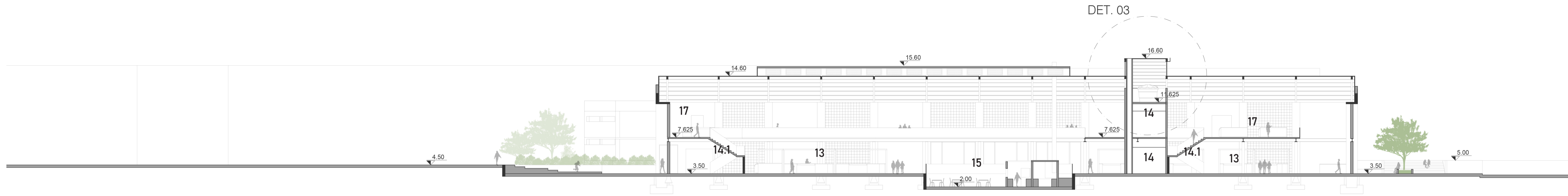
DET. 01



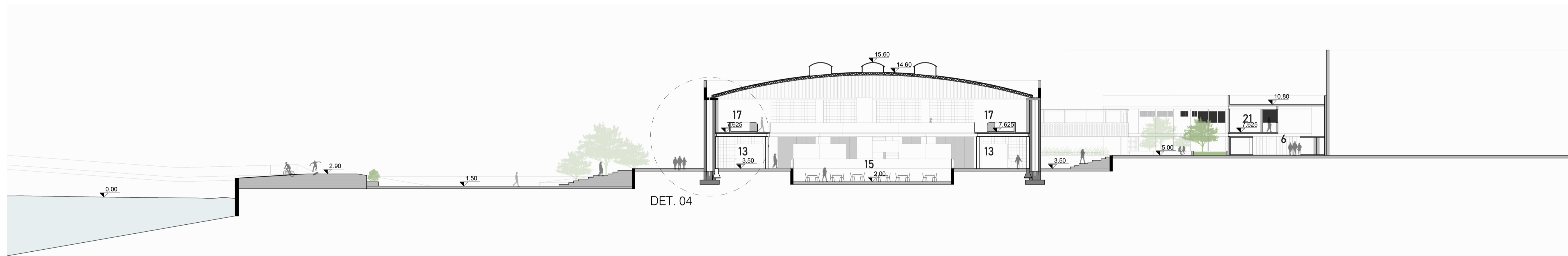
CORTE AA

CORTE BB

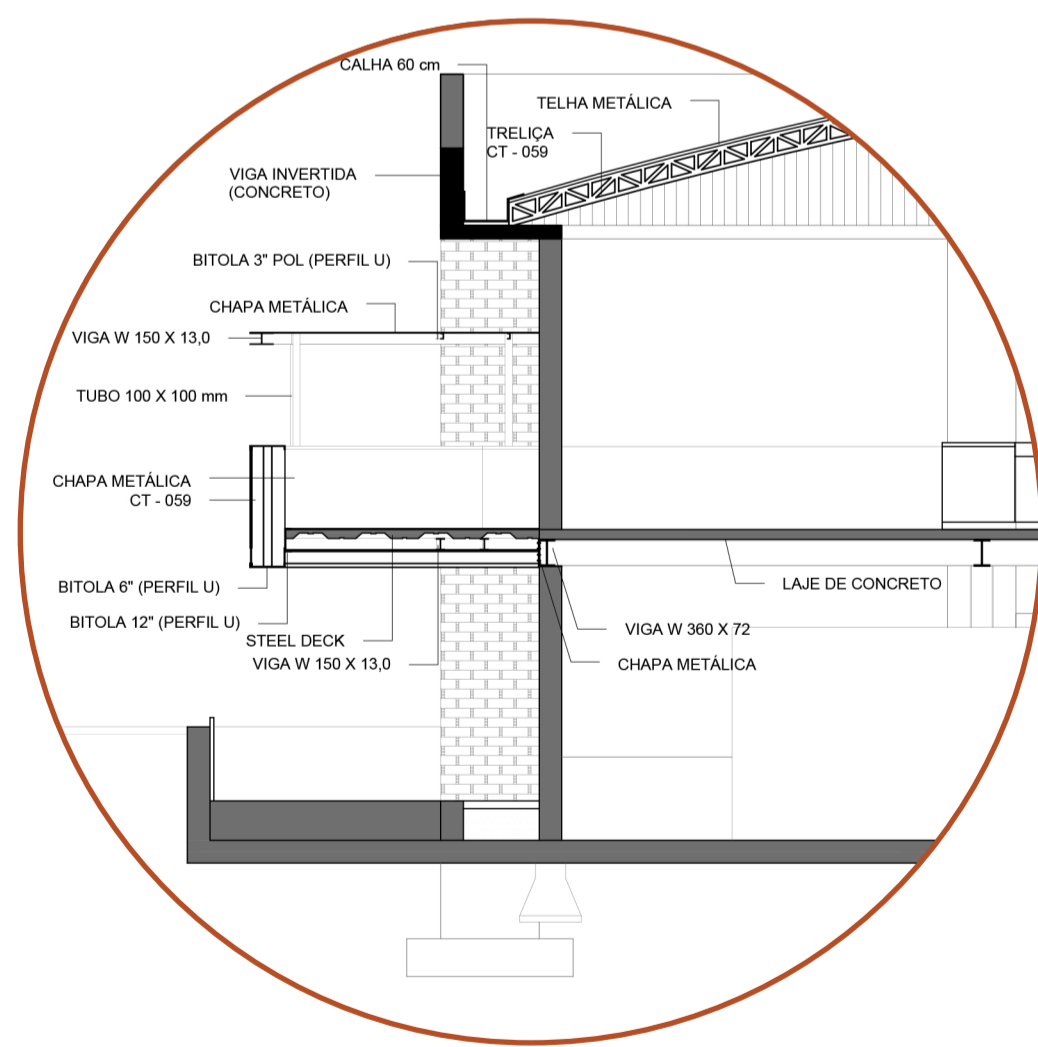




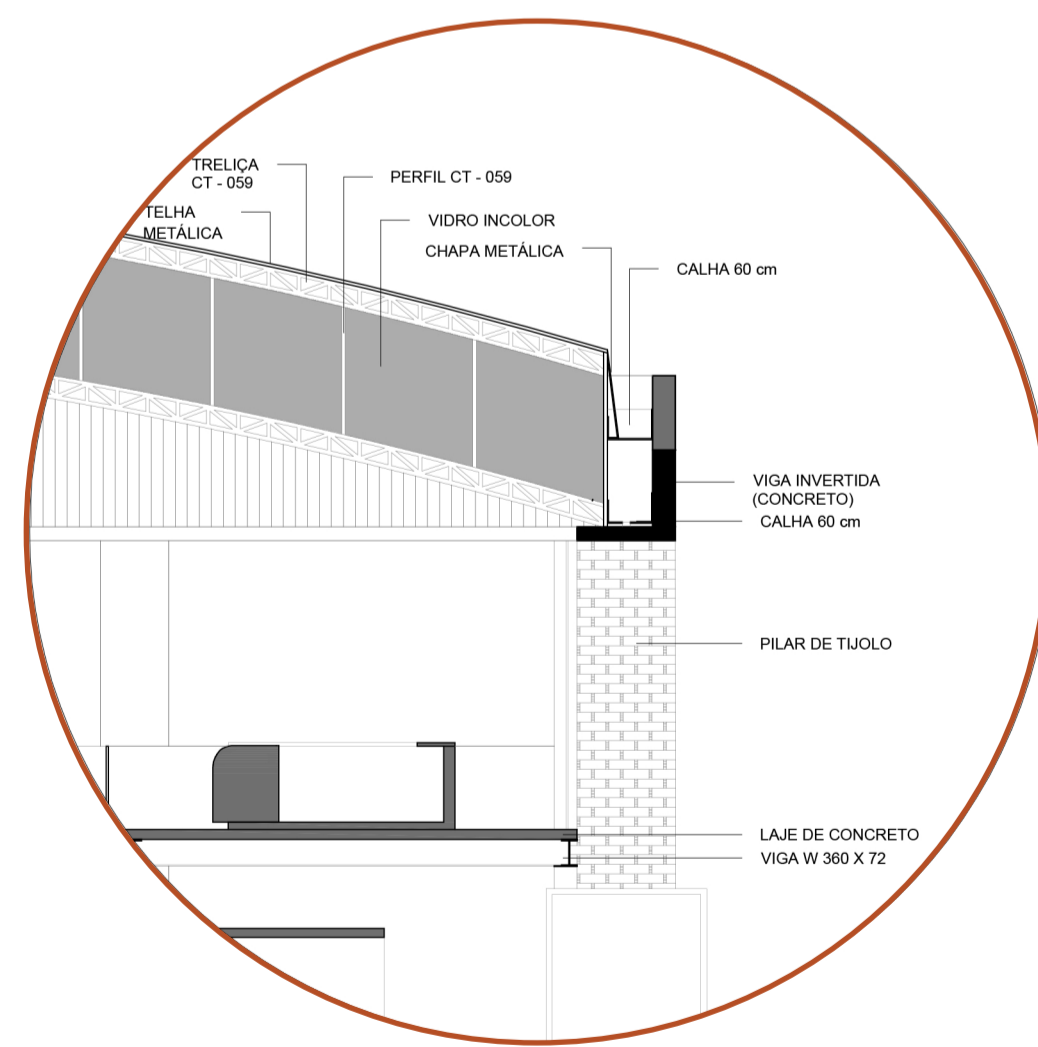
CORTE CC



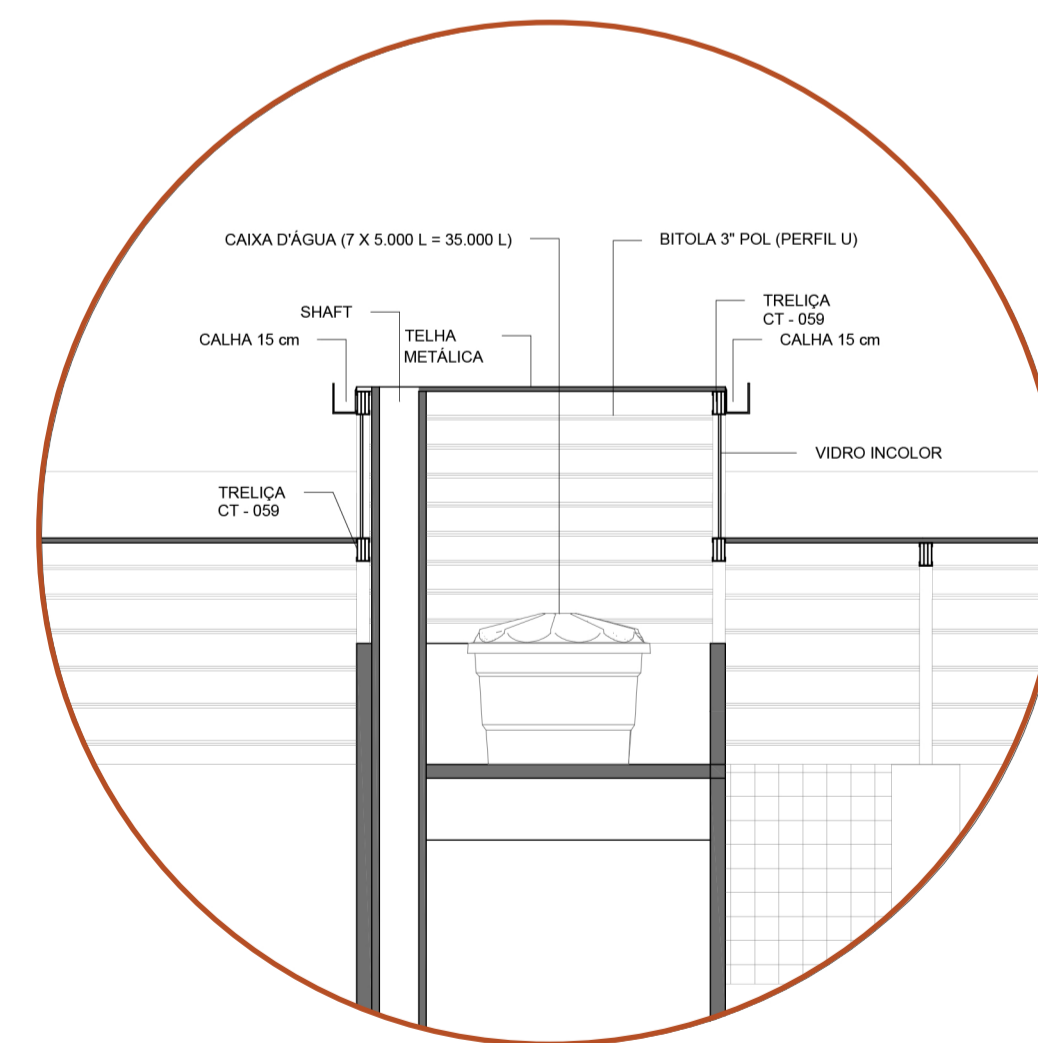
CORTE DD



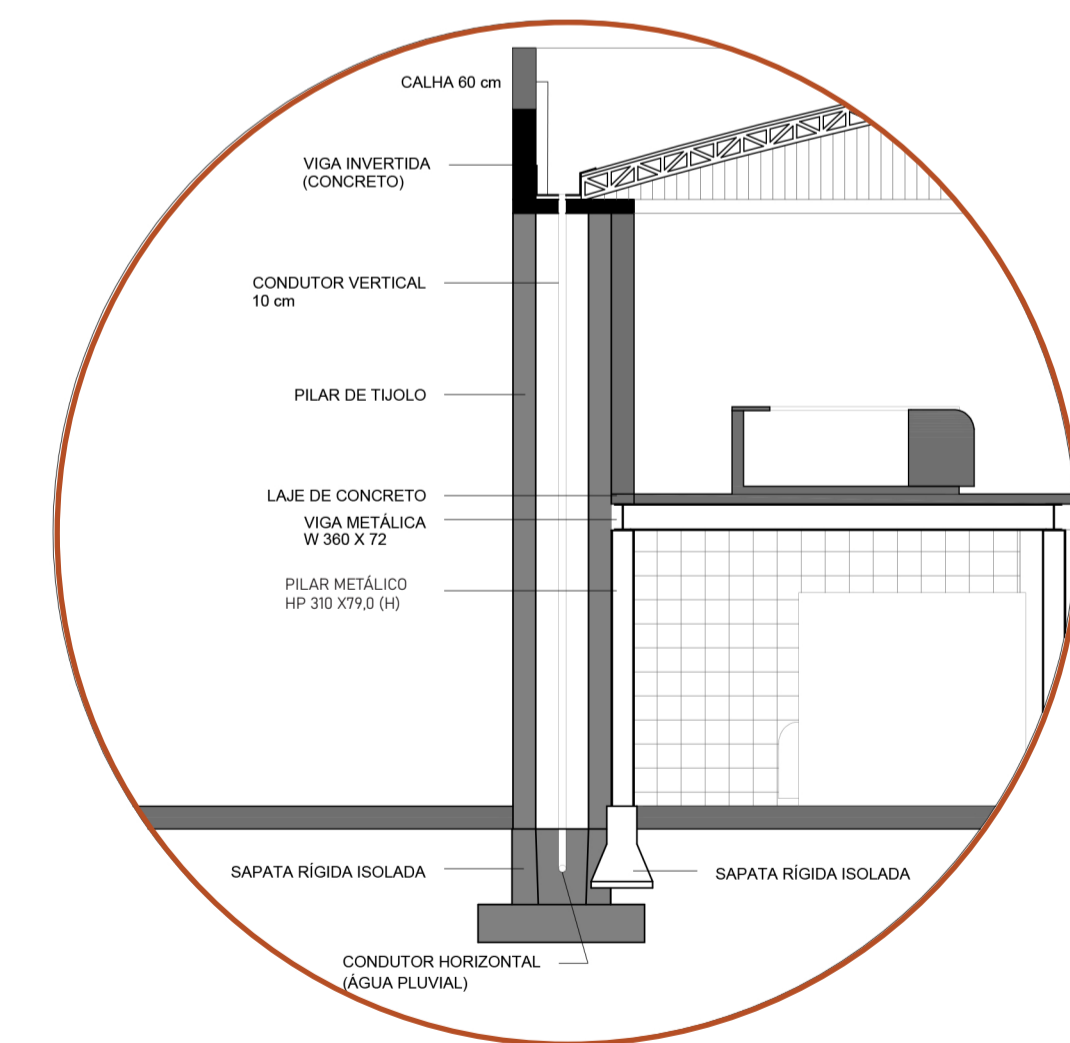
DETALHE 1



DETALHE 2

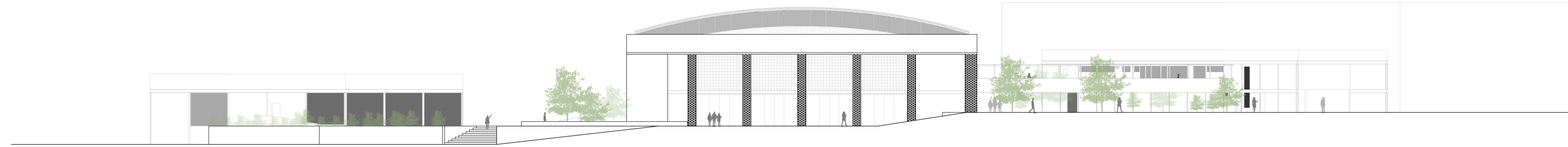


DETALHE 3

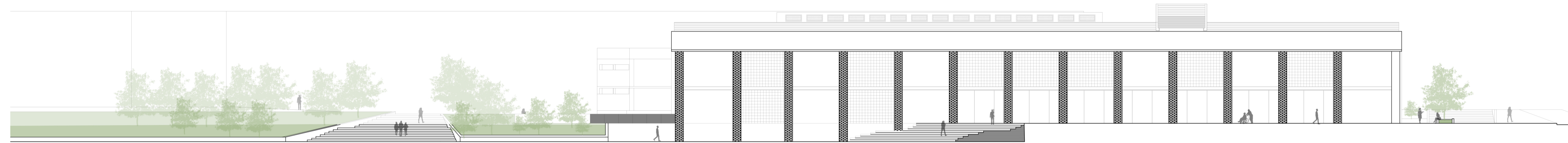


DETALHE 4

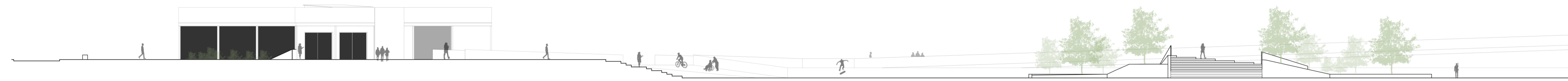




ELEVAÇÃO 1



ELEVAÇÃO 2



ELEVAÇÃO 3



ELEVAÇÃO 4



IMAGEM 1



IMAGEM 2



IMAGEM 3



IMAGEM 4