

A proposta surge com uma demanda local e com o intuito de desenvolver um espaço de reciclagem e pesquisa sobre resíduos sólidos urbanos.

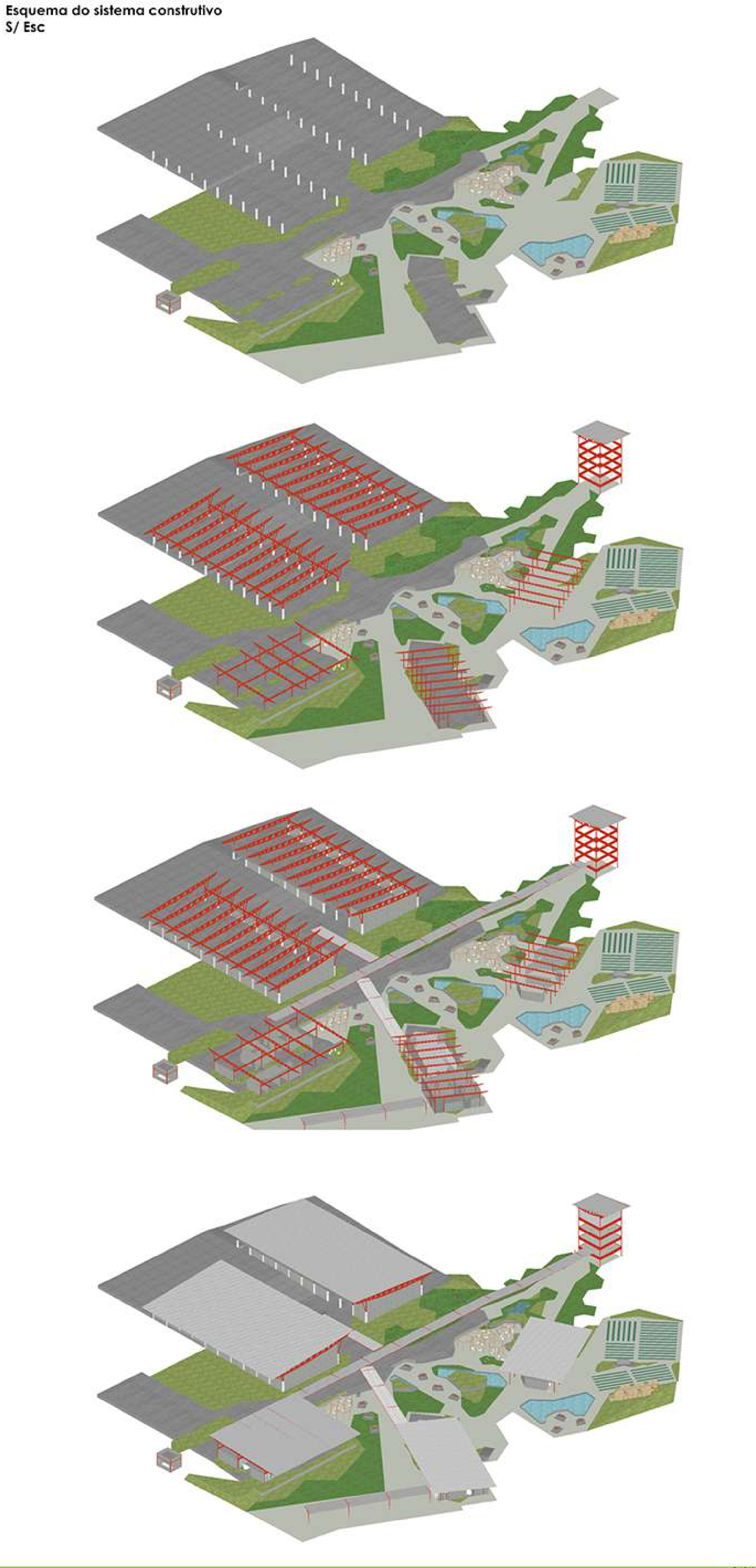
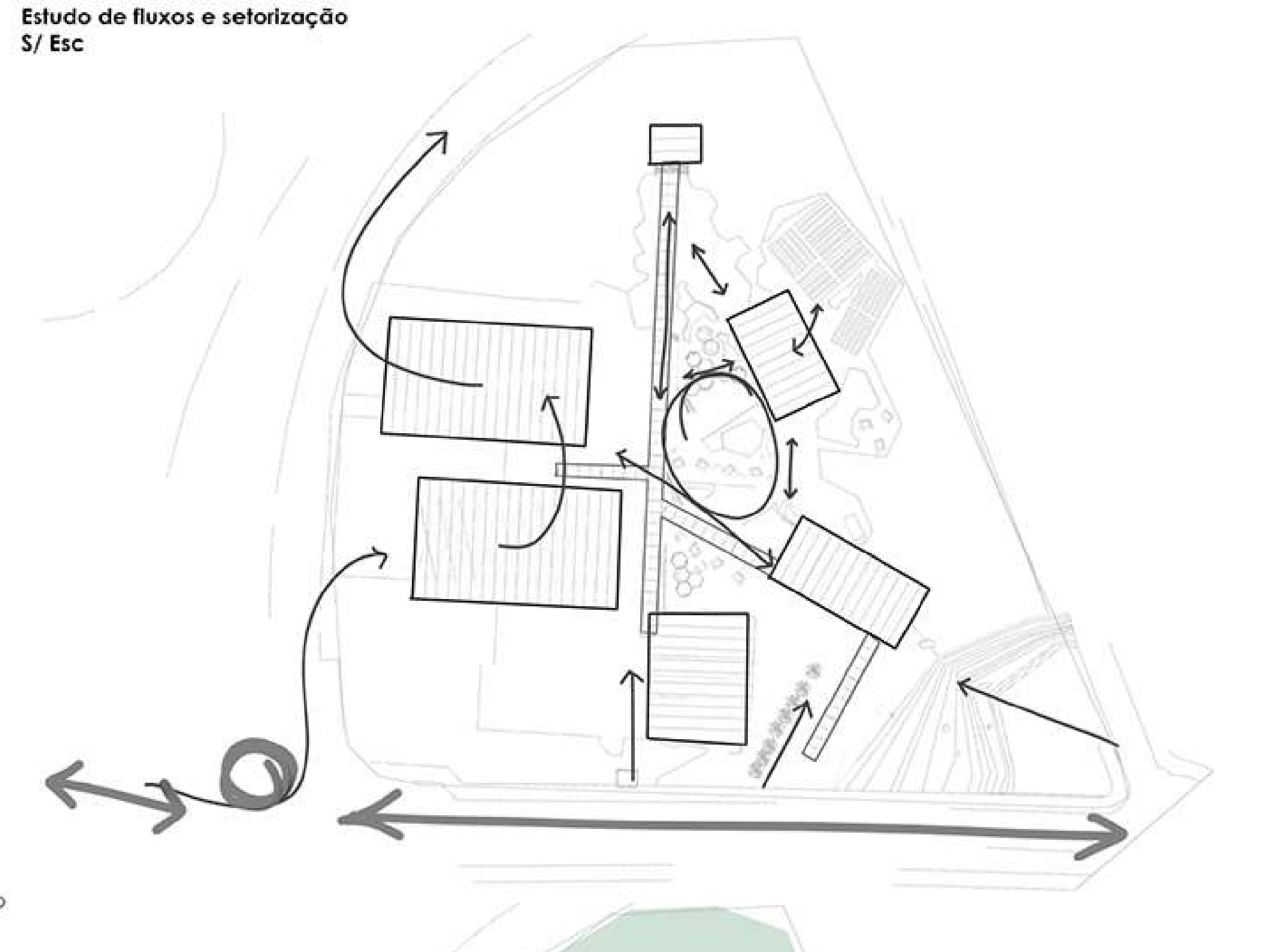
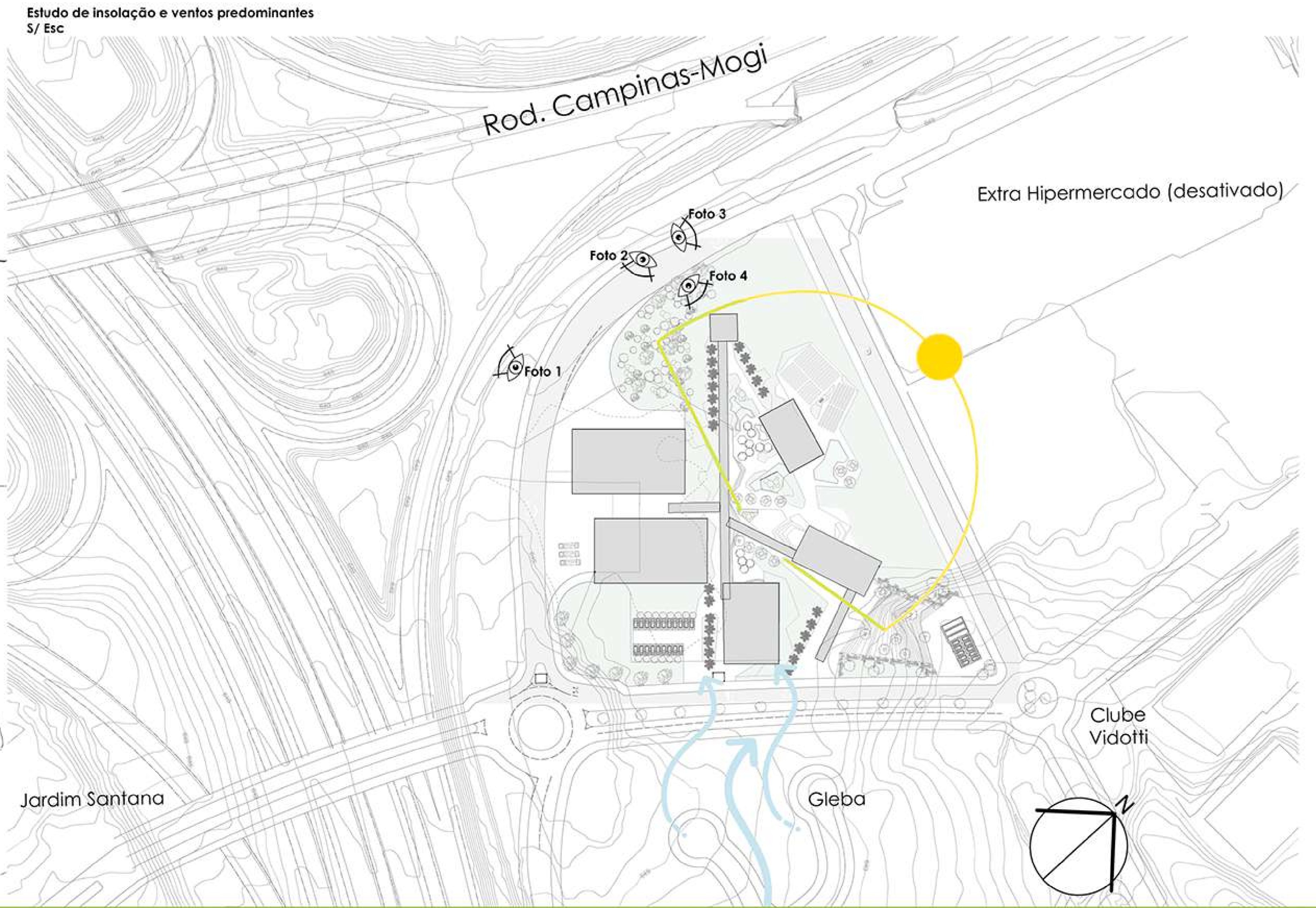
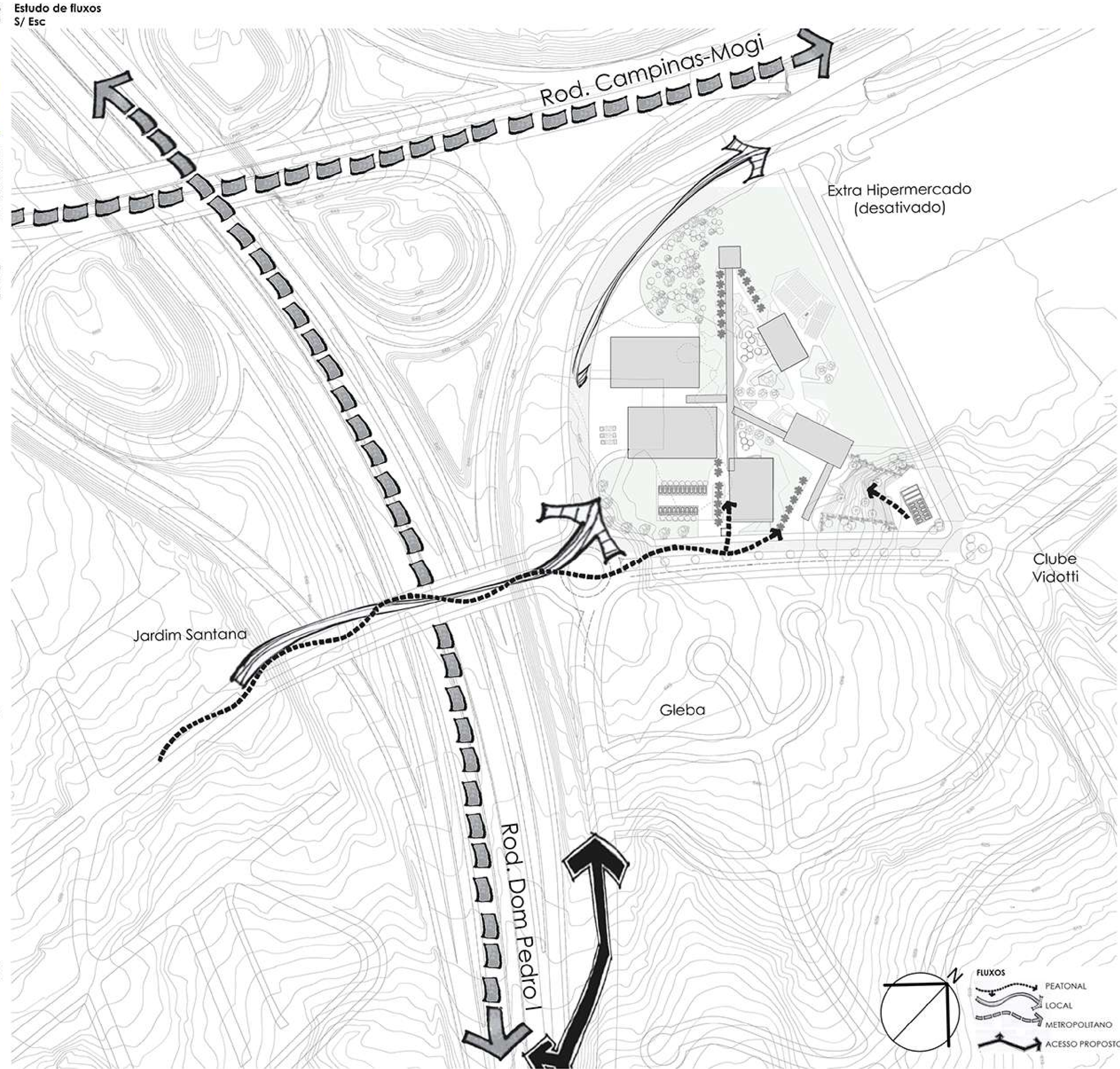
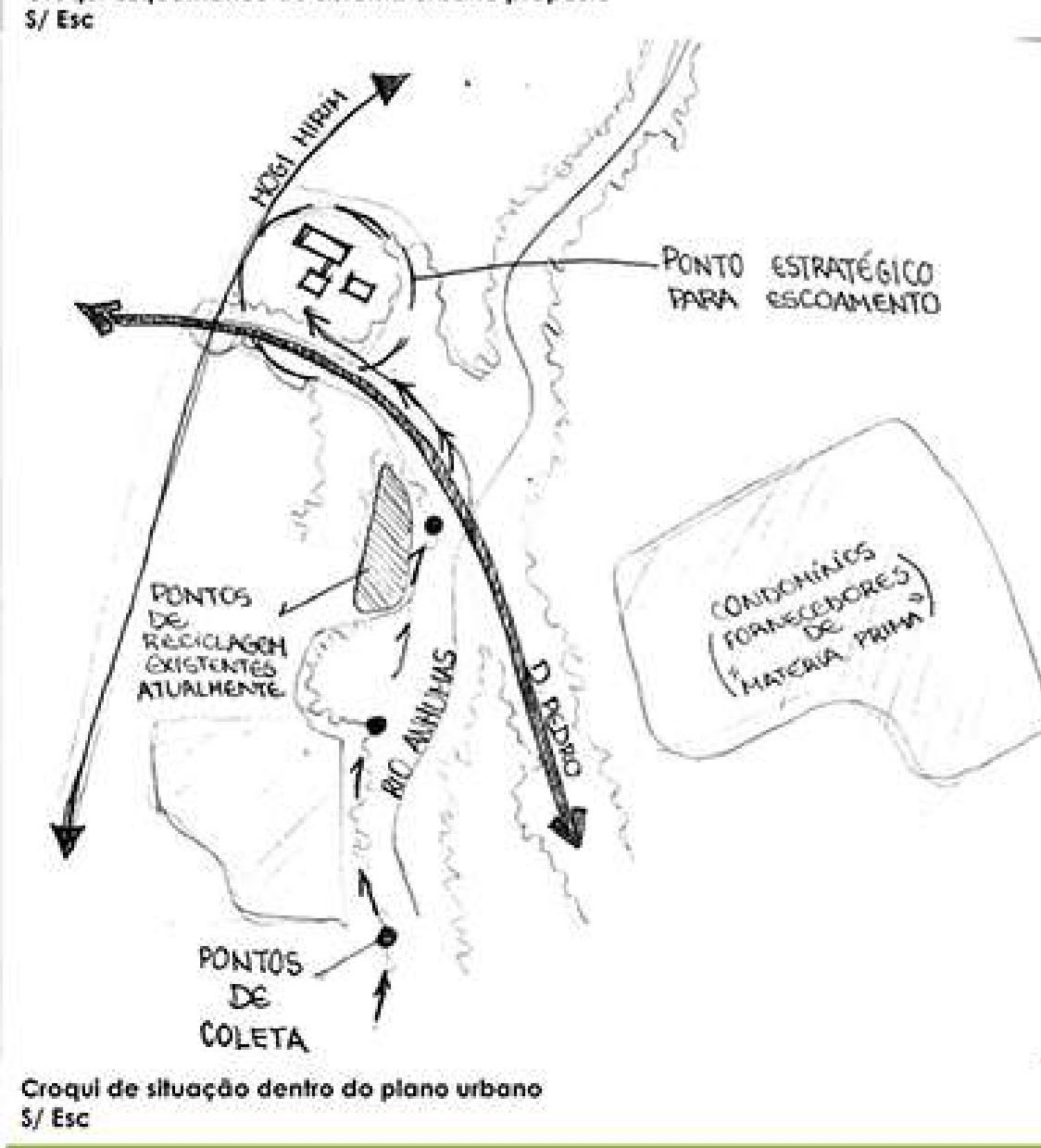
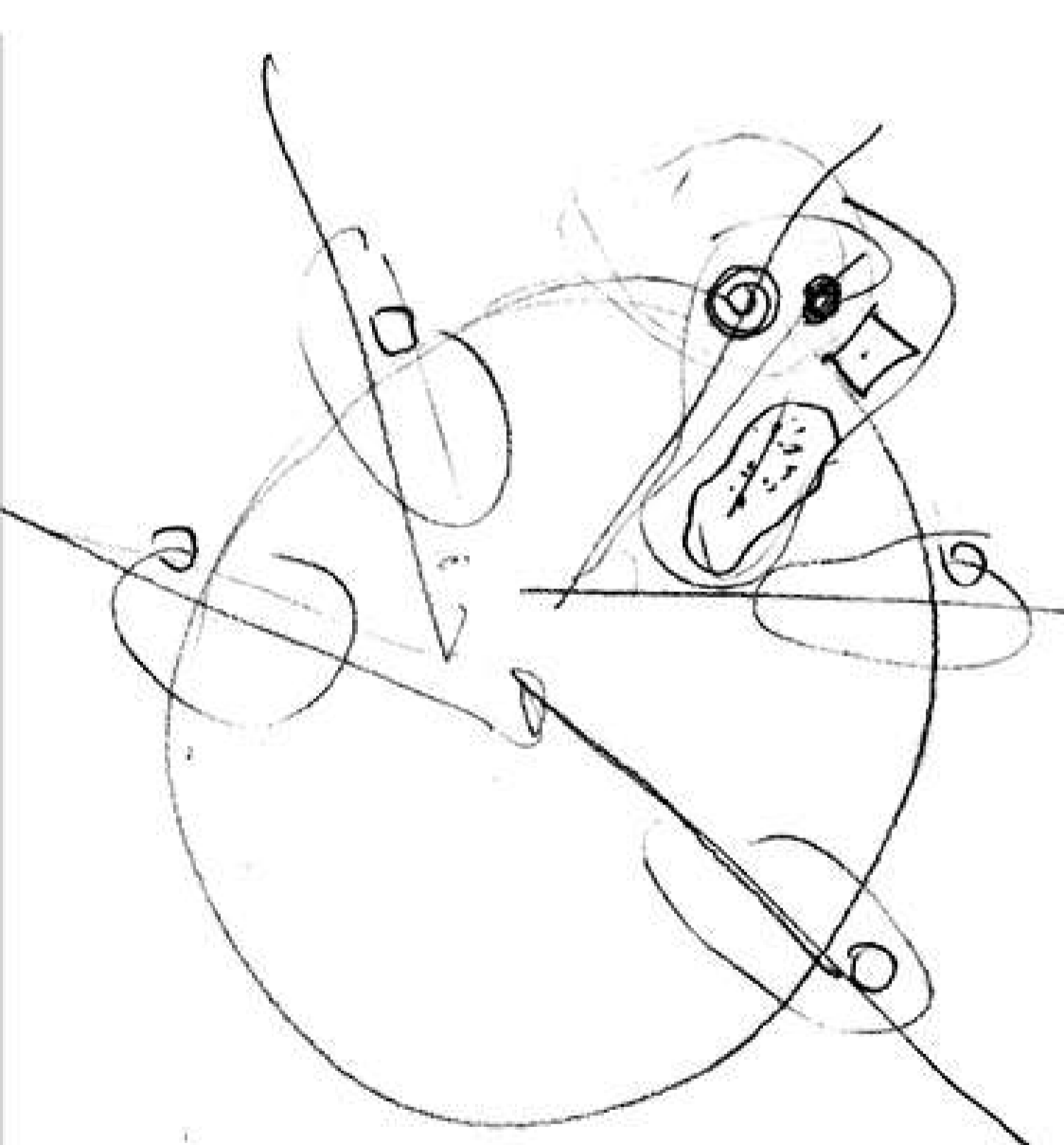
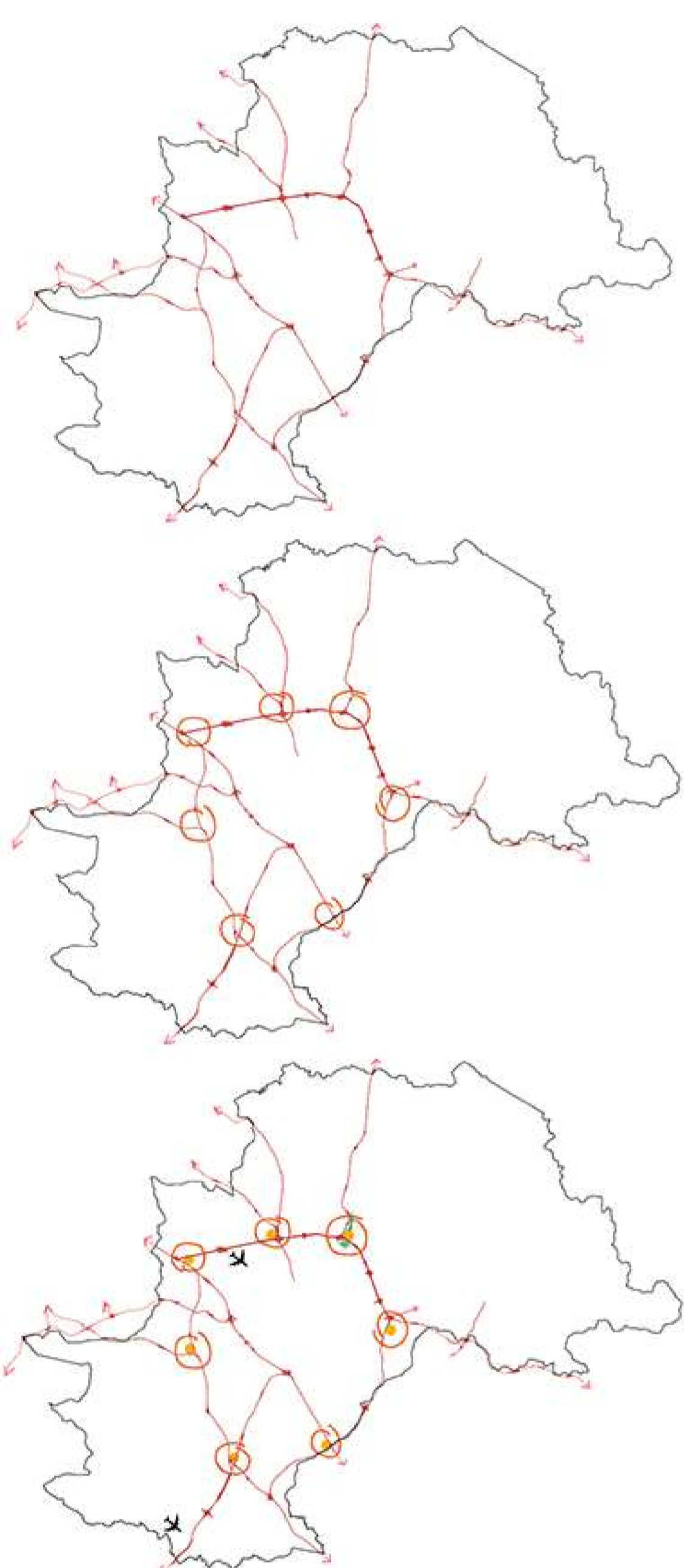
Problemática: Ambiental, Social e Educacional

Em média 250 famílias em Campinas dependem da coleta seletiva (dados cooper). Apenas aprox. 31 por ano de resíduo sólido é destinado corretamente.

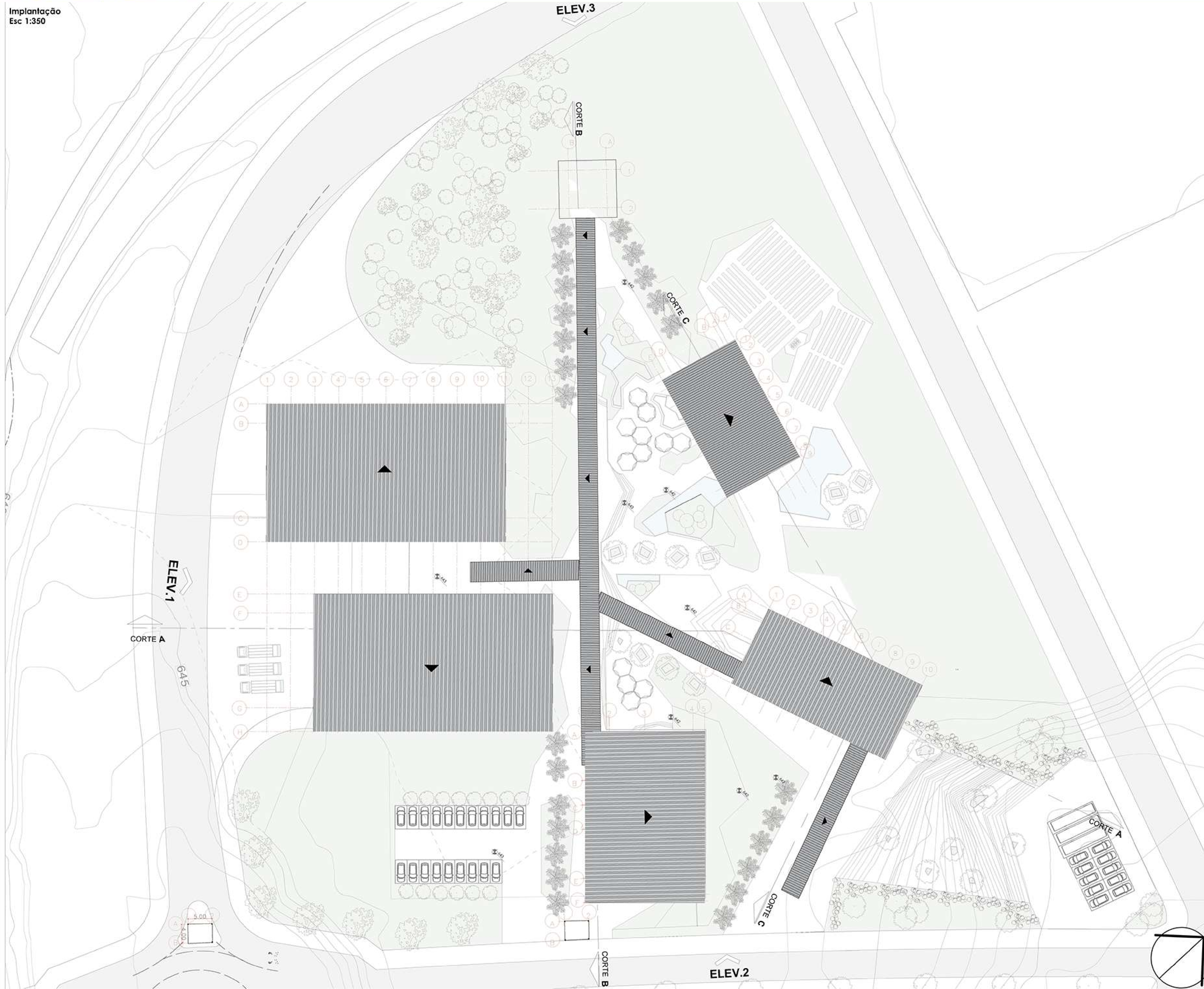
1 pessoa produz 1kg de lixo por dia

Objetivo: A Cidade do futuro, com foco na sustentabilidade. Através da transformação social, via ambiental e educacional. Uma visão para o futuro em que saber "lidar" com o lixo que produzimos é necessário. O programa traz com ele a capacitação e gera novos empregos qualificados, fazendo que as pessoas não dependam somente da renda da coleta de resíduos. Criando assim, uma rede de centros de reciclagem dinâmica, que se conecta a infraestrutura existente.

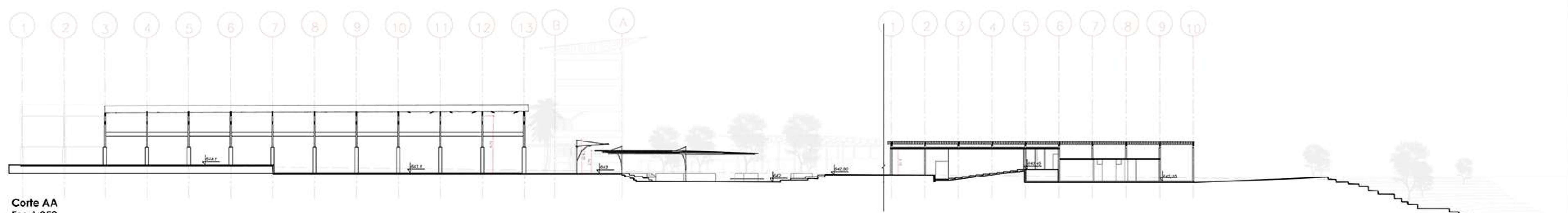
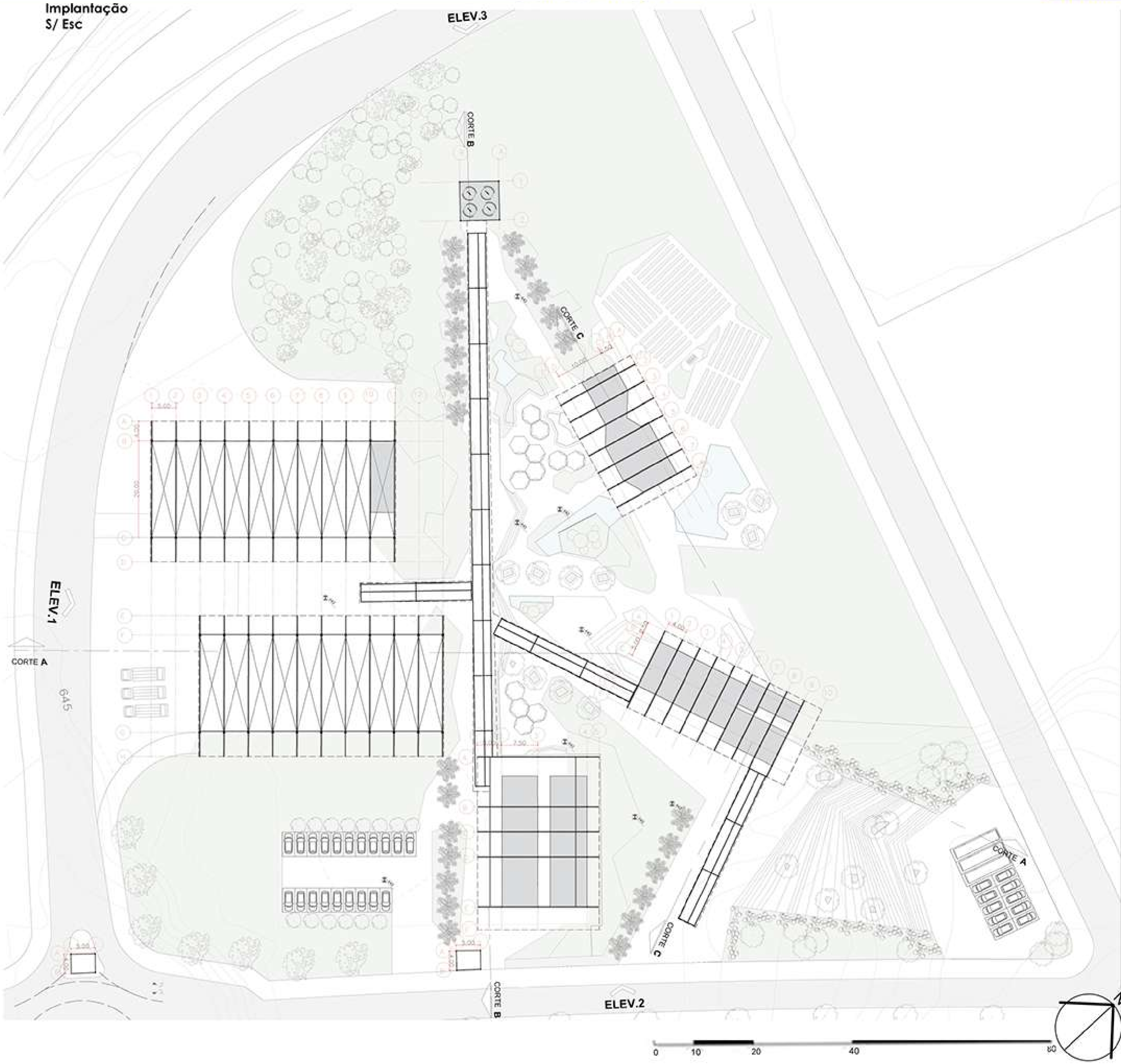
LOCALIZAÇÃO
Um vetor de expansão urbana, com o potencial para a sustentabilidade, proximidade com centro de pesquisa, HIDS, Ceatec II, HUB de desenvolvimento sustentável, Pesquisa e educação ecológica, incentivo ao potencial de inovação, tem infraestrutura para o logístico, fácil escoamento viário.



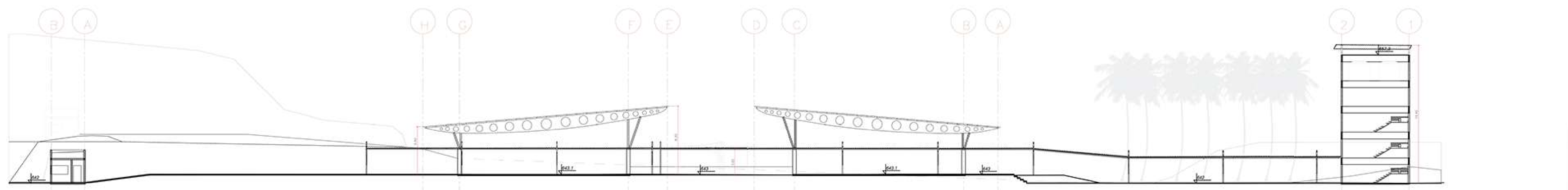
Implantação
Esc 1:350



Implantação
S/ Esc

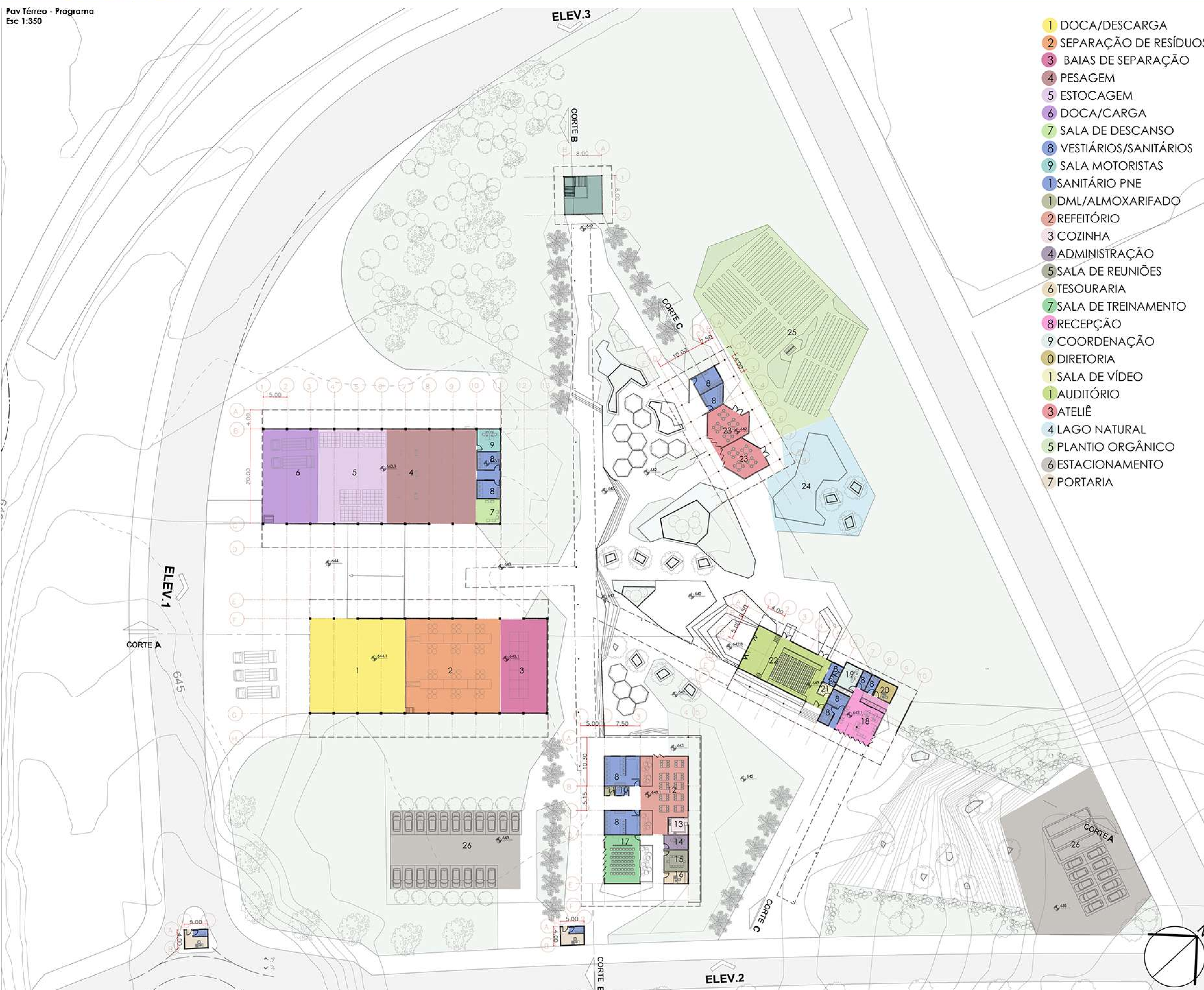


Corte AA
Esc 1:250

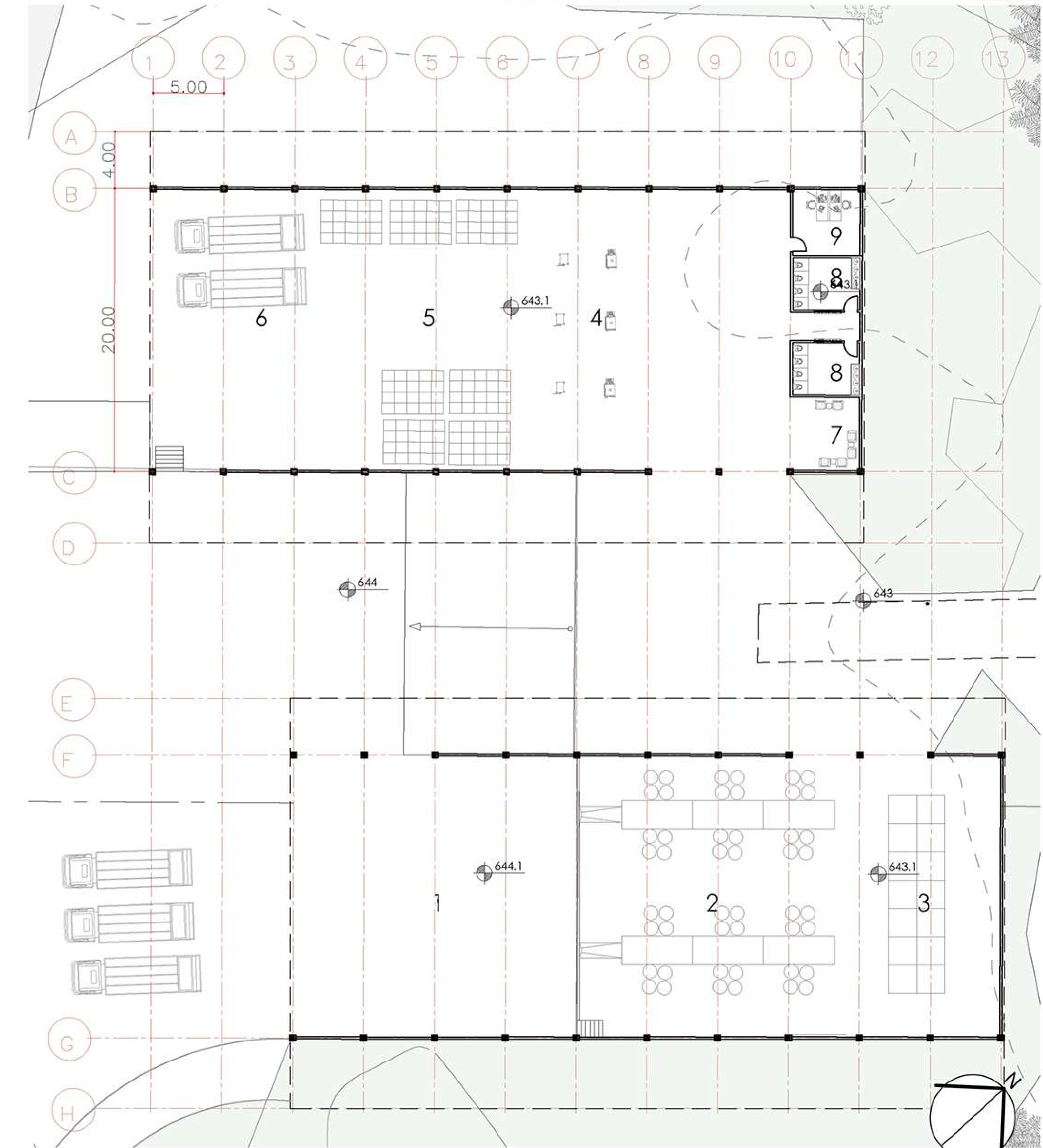


Corte BB
Esc 1:250

Pav Térreo - Programa
Esc 1:350



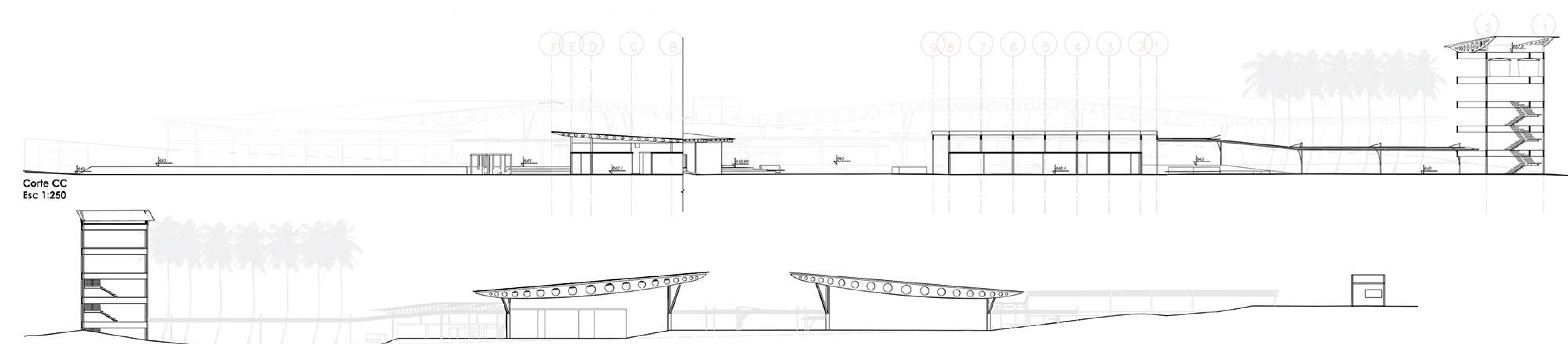
- 1 DOCA/DESCARGA
- 2 SEPARAÇÃO DE RESÍDUOS
- 3 BAIAS DE SEPARAÇÃO
- 4 PESAGEM
- 5 ESTOCAGEM
- 6 DOCA/CARGA
- 7 SALA DE DESCANSO
- 8 VESTIÁRIOS/SANITÁRIOS
- 9 SALA MOTORISTAS
- 10 SANITÁRIO PNE
- 11 DML/ALMOXARIFADO
- 12 REFETÓRIO
- 13 COZINHA
- 14 ADMINISTRAÇÃO
- 15 SALA DE REUNIÕES
- 16 TESOURARIA
- 17 SALA DE TREINAMENTO
- 18 RECEPÇÃO
- 19 COORDENAÇÃO
- 20 DIRETORIA
- 21 SALA DE VÍDEO
- 22 AUDITÓRIO
- 23 ATELIÊ
- 24 LAGO NATURAL
- 25 PLANTIO ORGÂNICO
- 26 ESTACIONAMENTO
- 27 PORTARIA



Pav Térreo - Ampliação 1
Esc 1:100



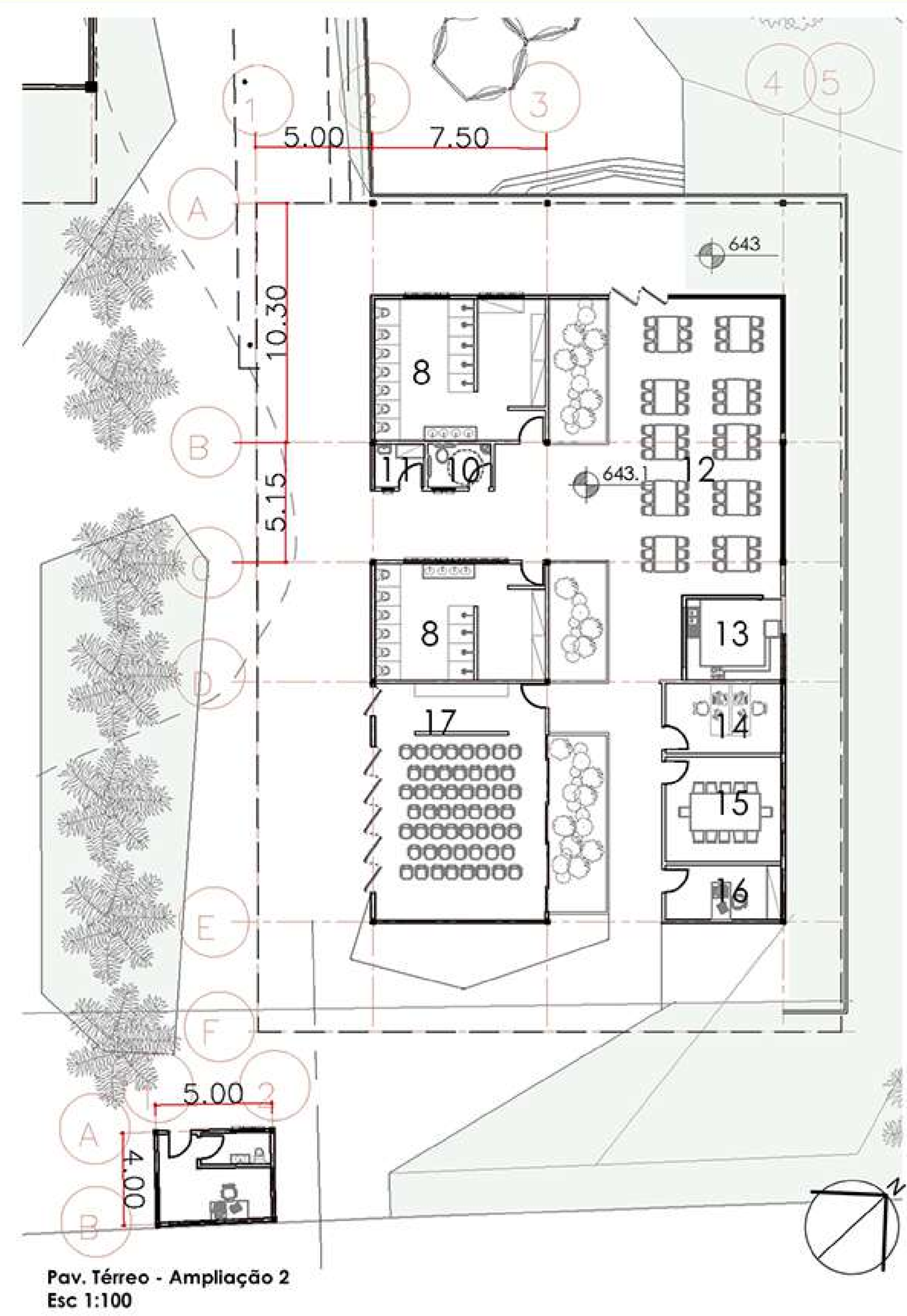
- 1 DOCA/DESCARGA
- 2 SEPARAÇÃO DE RESÍDUOS
- 3 BAIAS DE SEPARAÇÃO
- 4 PESAGEM
- 5 ESTOCAGEM
- 6 DOCA/CARGA
- 7 SALA DE DESCANSO
- 8 VESTIÁRIOS/SANITÁRIOS
- 9 SALA MOTORISTAS



Elev. 1
Esc 1:250

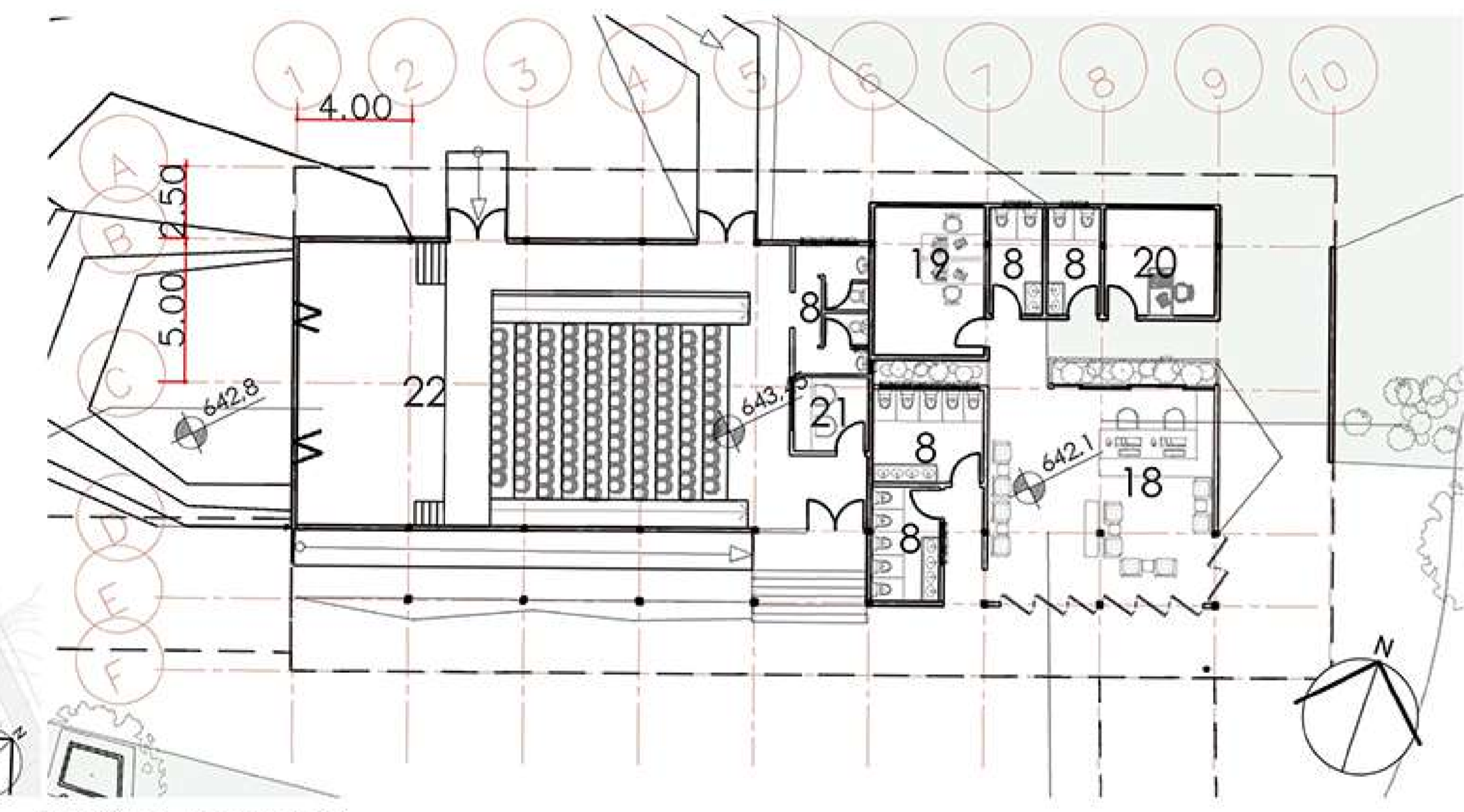


- 10 SANITÁRIO PNE
- 11 DML/ALMOXARIFADO
- 12 REFETÓRIO
- 13 COZINHA
- 14 ADMINISTRAÇÃO
- 15 SALA DE REUNIÕES
- 16 TESOURARIA
- 17 SALA DE TREINAMENTO



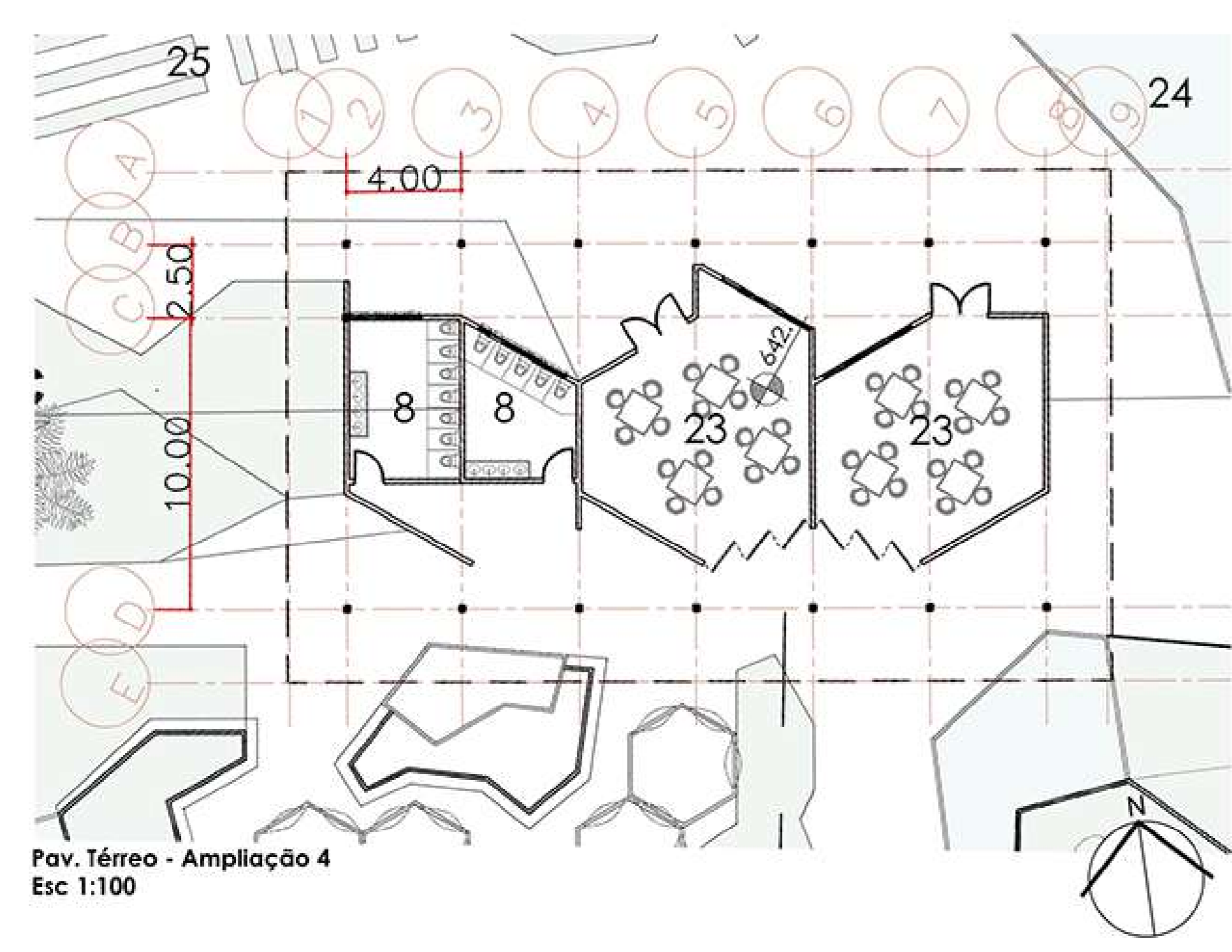
Pav. Térreo - Ampliação 2
Esc 1:100

- 18 RECEPÇÃO
- 19 COORDENAÇÃO
- 20 DIRETORIA
- 21 SALA DE VÍDEO
- 22 AUDITÓRIO

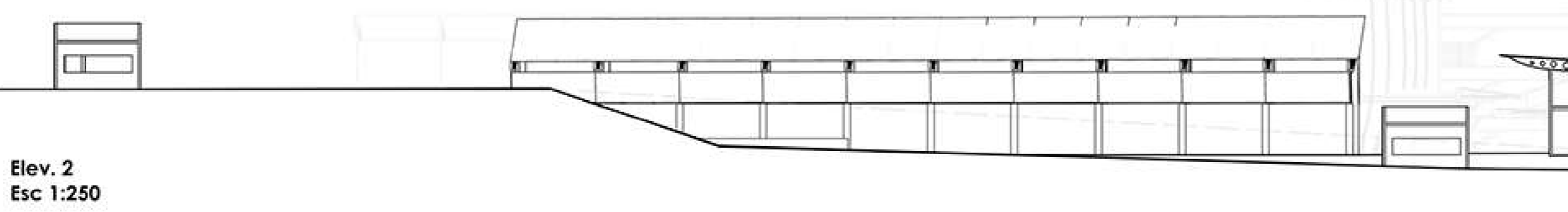


Pav. Térreo - Ampliação 3
Esc 1:100

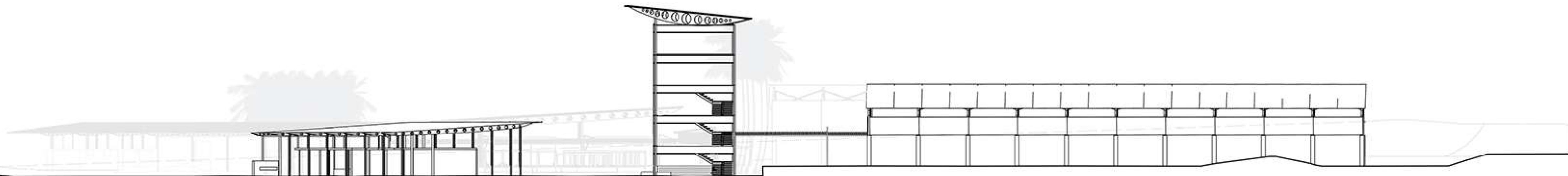
- 23 ATELIÊ
- 24 LAGO NATURAL
- 25 PLANTIO ORGÂNICO
- 26 ESTACIONAMENTO
- 27 PORTARIA



Pav. Térreo - Ampliação 4
Esc 1:100



Elev. 2
Esc 1:250



Elev. 3
Esc 1:250