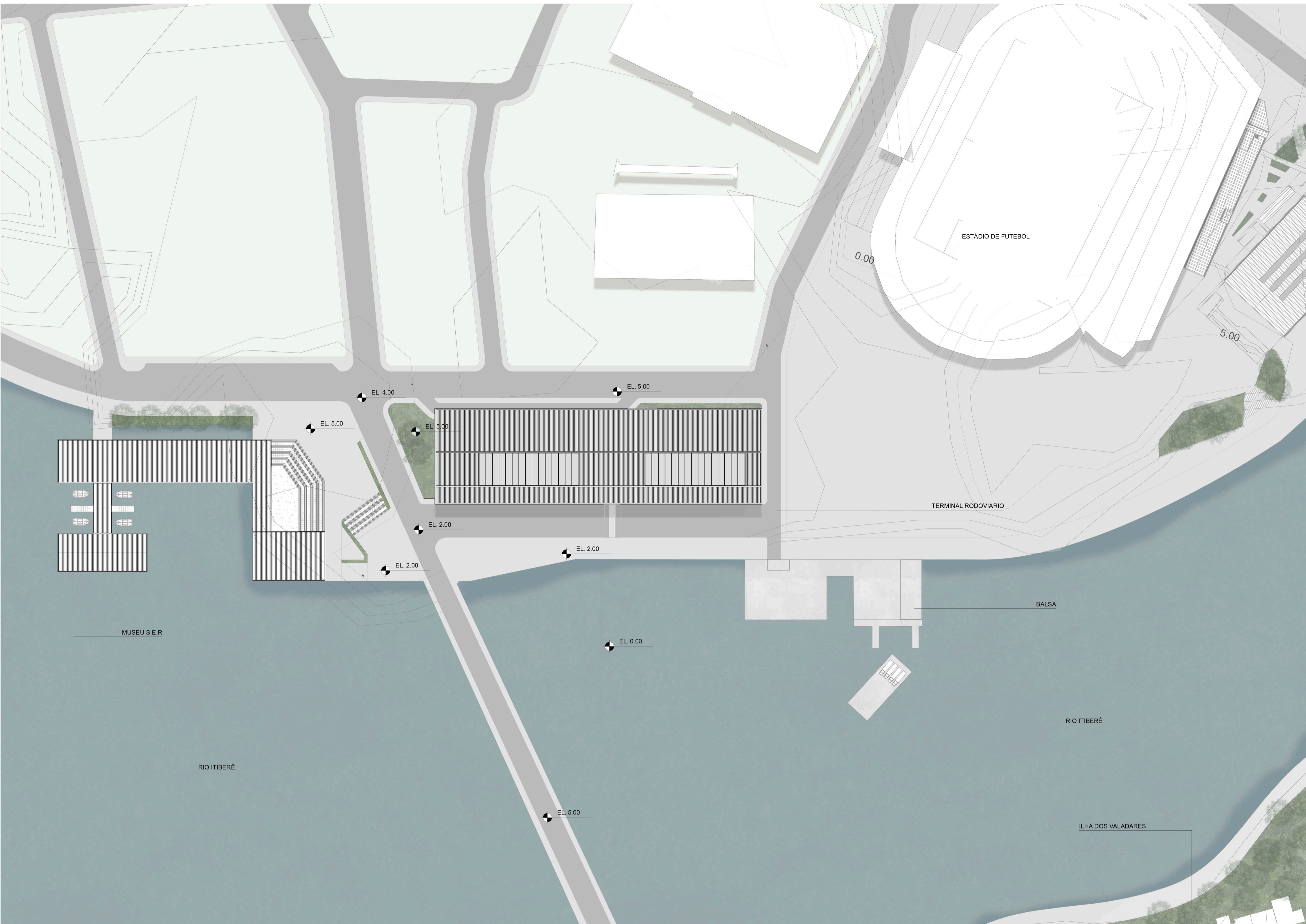


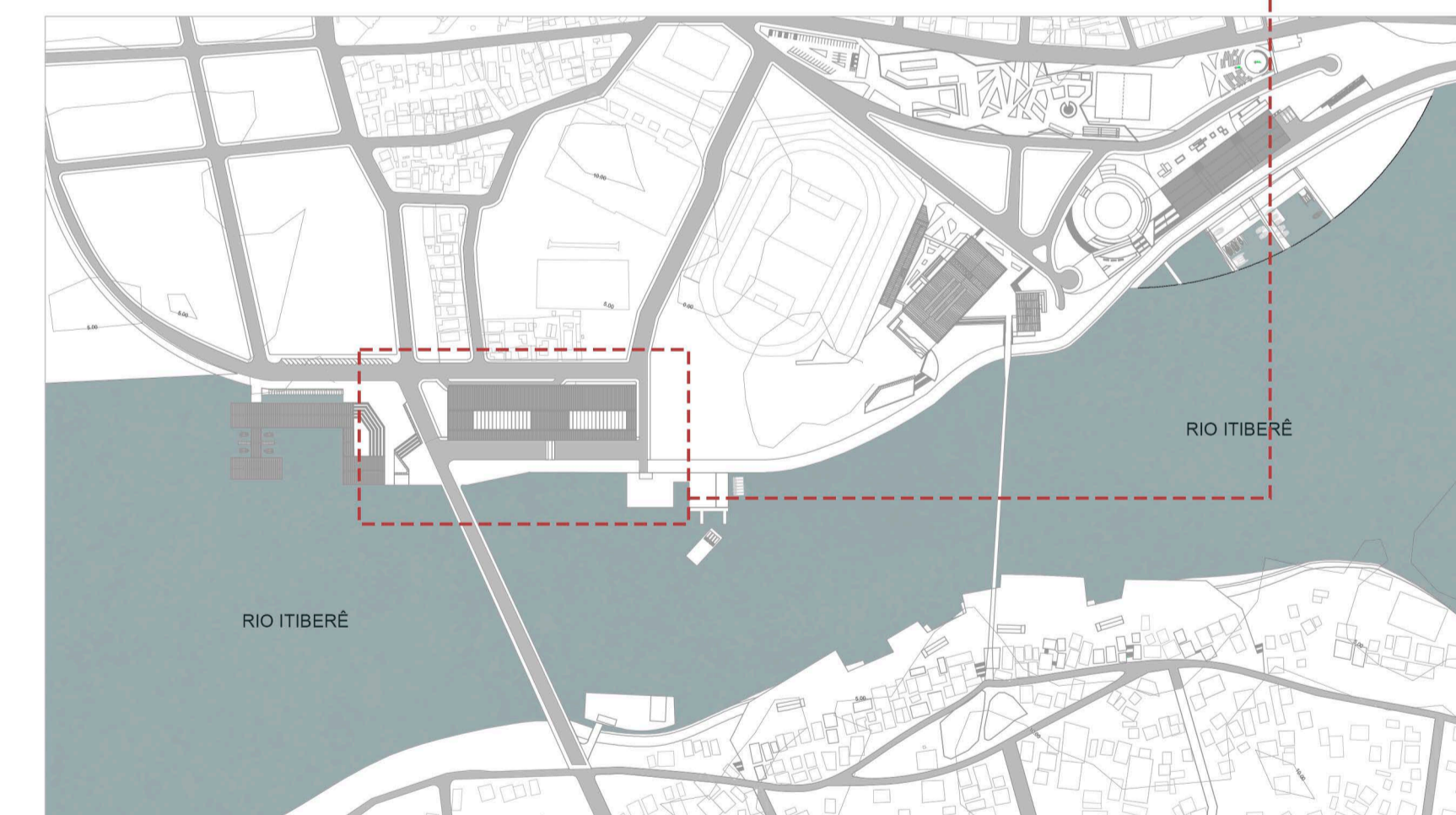
FICHA TÉCNICA:

- TERMINAL RODoviÁRIO
- ORLA CONTINENTAL RIO ITIBERÉ
- ÁREA: 10.300 m²
- ESTRUTURA: METÁLICA
- PRINCIPAIS MATERIAIS: AÇO, VIDRO E MADEIRA

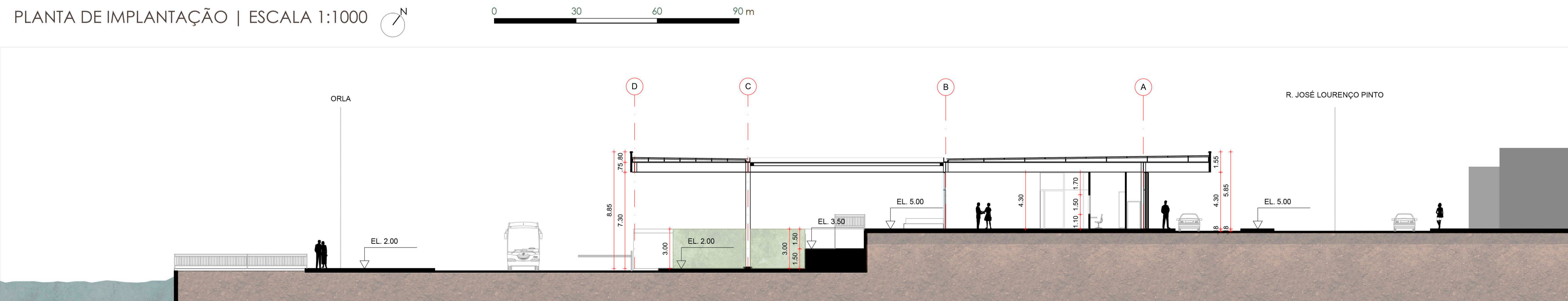
LOCALIZADO ENTRE AS RUAS DOS EXPEDICIONÁRIOS E JOSÉ LOURENÇO PINTO E PRÓXIMO AO SER - MUSEU DAS RELAÇÃO ÉTNICO-SOCIAIS E AO ESTÁDIO GIGANTE DO ITIBERÉ, O TERMINAL RODoviÁRIO CONTA COM UMA GAMA DE USOS QUE ATENDEM AOS USUÁRIOS NÃO SOMENTE QUE BUSCAM O TRANSPORTE POR MEIO DO ÔNIBUS, MAS TAMBÉM PROPORCIONA ESPAÇOS LIVRES DE CONVIVÊNCIA PARA O PÚBLICO EM GERAL. PROJETADO EM DOIS NÍVEIS, O PROJETO DISTRIBUI OS SEUS USOS DE SERVIÇOS E COMÉRCIOS NA COTA SUPERIOR E O EMBARQUE AOS ÔNIBUS NAS PLATAFORMAS ATRAVÉS DA COTA INFERIOR, A FIM DE PERMITIR AO USUÁRIO DESFRUTAR DE UMA VISTA AMPLA E CONTÍNUA DA PAISAGEM DO RIO ITIBERÉ A PARTIR DE UMA EXTENSA "VARANDA" DE ESPERA ENTRE OS DOIS NÍVEIS.



LOCALIZAÇÃO RODoviÁRIA ATUAL | ESCALA 1:5000

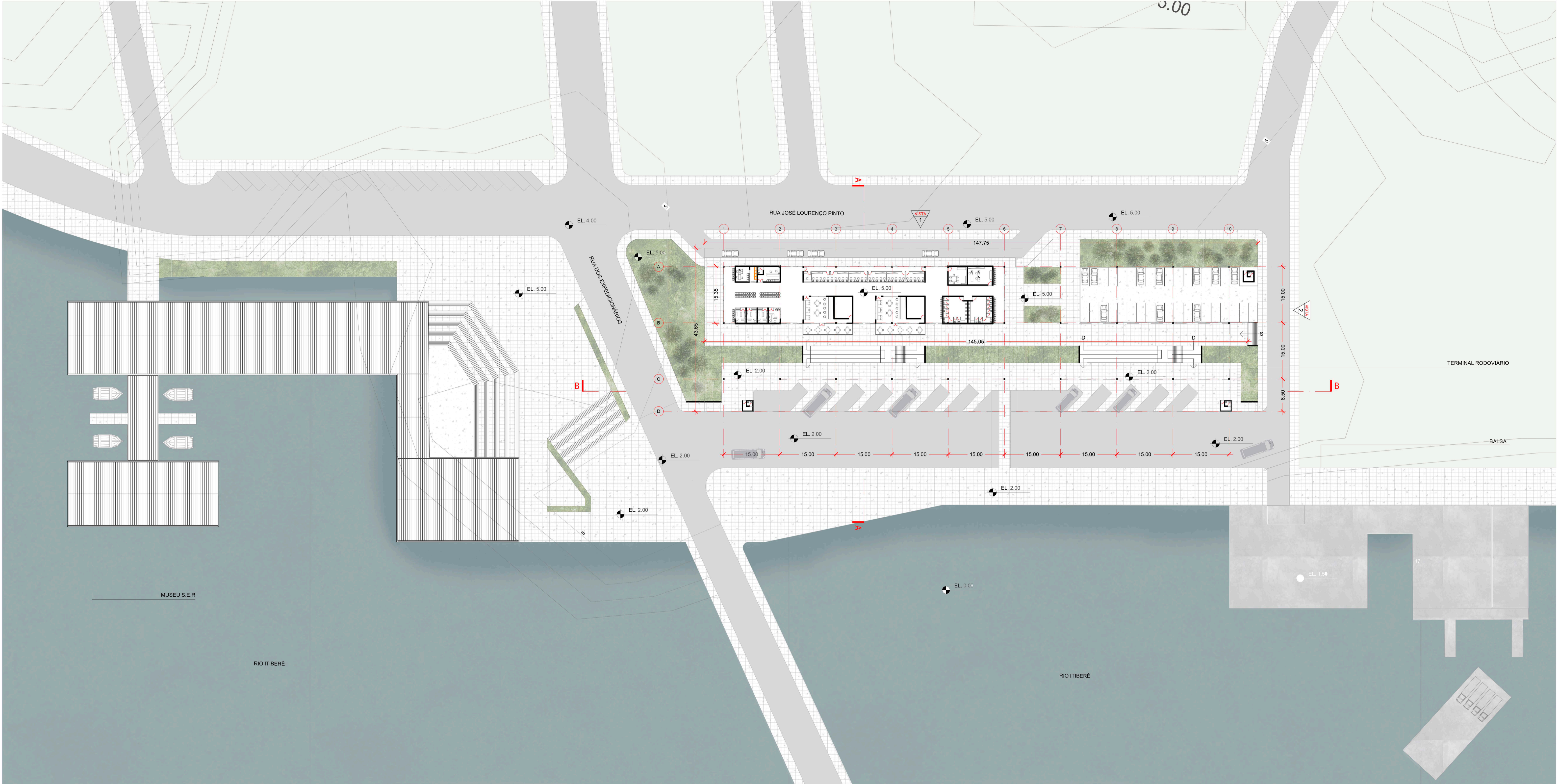


PLANTA DE SITUAÇÃO | ESCALA 1:5000

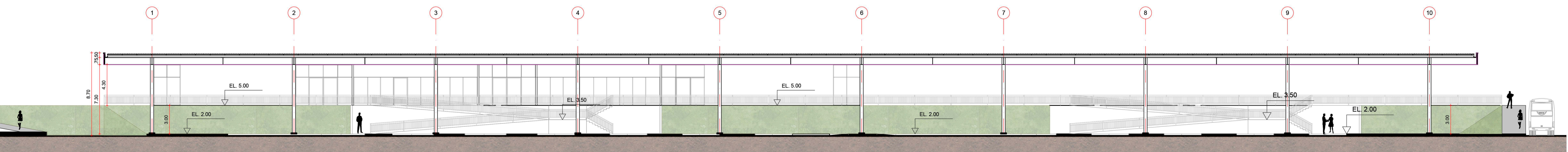


SEÇÃO TRANSVERSAL A-A | ESCALA 1:500





PLANTA BAIXA | ESCALA 1: 500

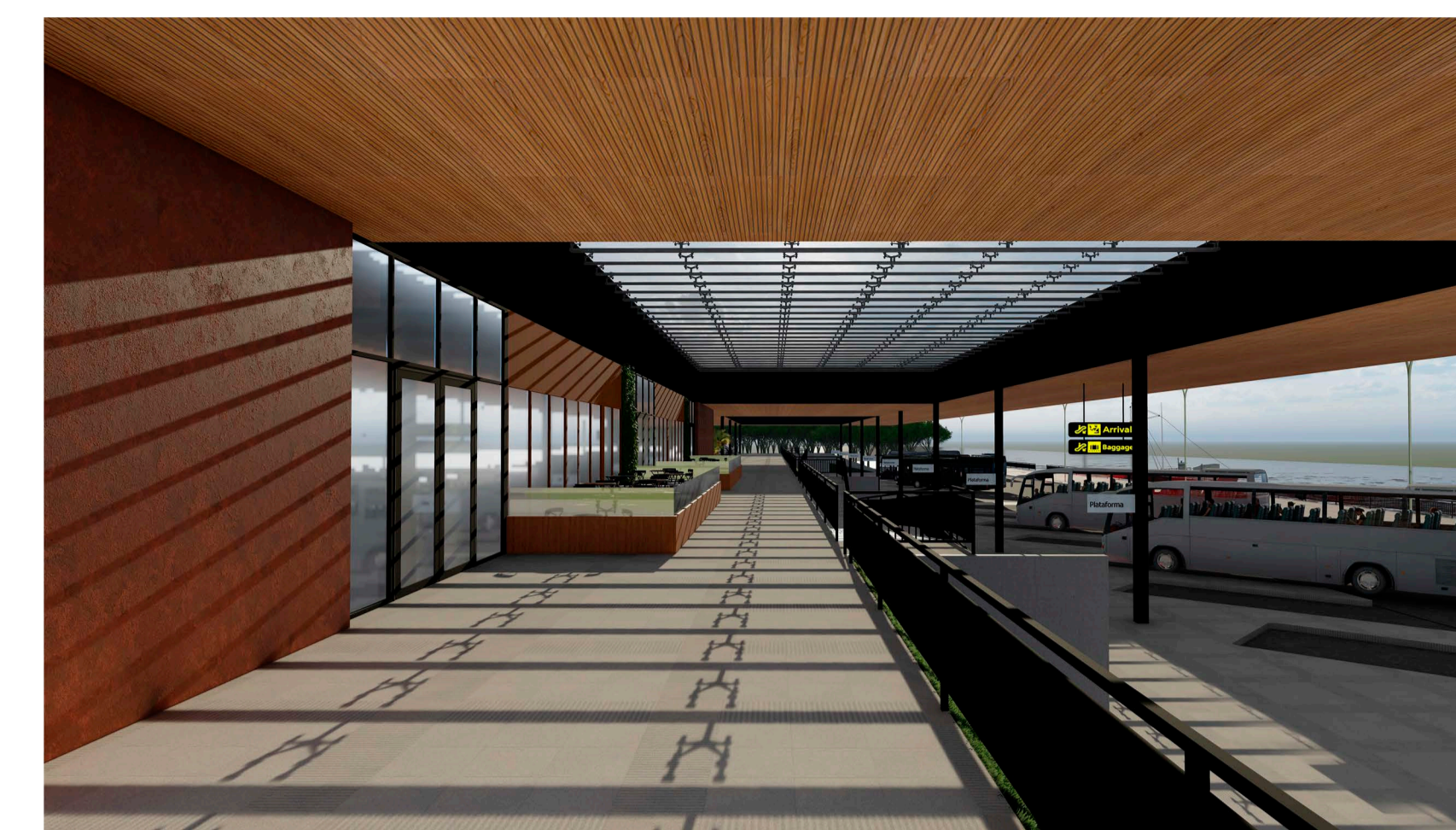


SEÇÃO LONGITUDINAL B-B | ESCALA 1:200





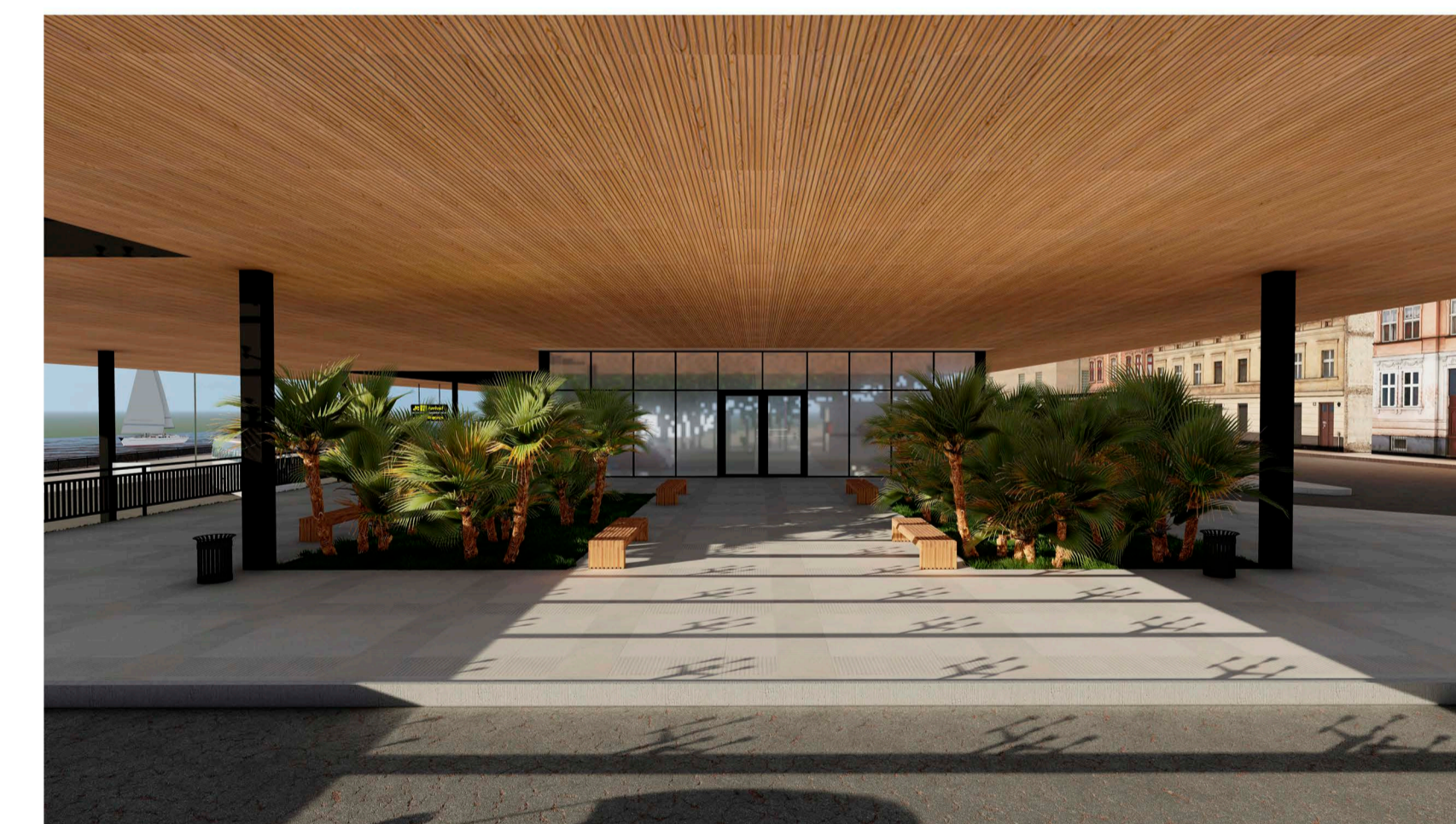
USO	CCR	ÁREA (m²)
CAIXA ELETRÔNICO		26,1
POSTO POLICIAL		26,7
COMERCIOS		37,8
LOCADORA DE VEICULOS		14
RESTAURANTE 1		138
RESTAURANTE 2		138
BILHETERIA		135
BALCÃO DE INFORMAÇÕES - ACHADOS/PERDIDOS		6,3
COPA PARA FUNCIONÁRIOS		27,3
ÁREA ADMINISTRATIVA		35,2
SANITARIOS	(x2)	97,3
QUARTAS DE CONTROLE ENTRADA-SAÍDA DE ÔNIBUS/CARROS	(x3)	27
ESTACIONAMENTO		702
ÁREA PERMEÁVEL		1.493,8



PERSPECTIVA VARANDA ENTRE O EDIFÍCIO E ÁREA DE EMBARQUE



PERSPECTIVA EDIFÍCIO E ÁREA DE EMBARQUE

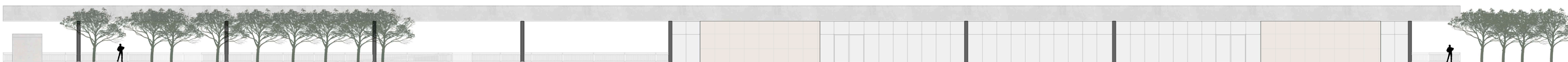


PERSPECTIVA VARANDA E ESTACIONAMENTO DE VEÍCULOS

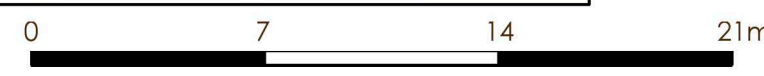
PLANTA BAIXA | ESCALA 1:200



ELEVAÇÃO FRONTAL | ESCALA 1:200



ELEVAÇÃO LATERAL DIREITA | ESCALA 1:200



R. JOSÉ LOURENÇO PINTO

