

ANEXO A

Foto aérea – Localização do núcleo Jardim Capuava



FONTE: Google, Dezembro de 2005.

ANEXO B

Histórico do Orçamento Participativo – 1998 a 2005

OP	Demanda	Situação
1998	Urbanização do Conjunto Habitacional Catiguá	concluída
1999	Urbanização do Núcleo Capuava (parte do SAMI)	em andamento
1999	Pavimentação da Av. Ayrton Senna e mais 13 ruas	concluída
2000	Criação de Centro de Educação Profissionalizante – 1 – Capuava – (Centro de Formação Profissional João Amazonas)	concluída
2001	Reforma e ampliação do Posto de Saúde do Parque João Ramalho sem aumento de pessoal	concluída
2002	Ampliação de vagas nos cursos profissionalizantes para jovens e adultos	concluída
2003	Construção de Creche no Núcleo Habitacional Capuava	concluída (02/2005)
2003	Urbanização da Capuava Unida	em andamento
2005	Execução de levantamento Planialtimétrico e cadastral, pesquisa sócio-econômica e projeto executivo para os núcleos Ipiranga I e II	em andamento
2005	Construção de calçadão na Av. Sorocaba nas áreas possíveis de intervenções	em andamento

Fonte: Orçamento Participativo 2007/ PSA (2006)

ANEXO C

Núcleo Jardim Capuava: anterior a urbanização.

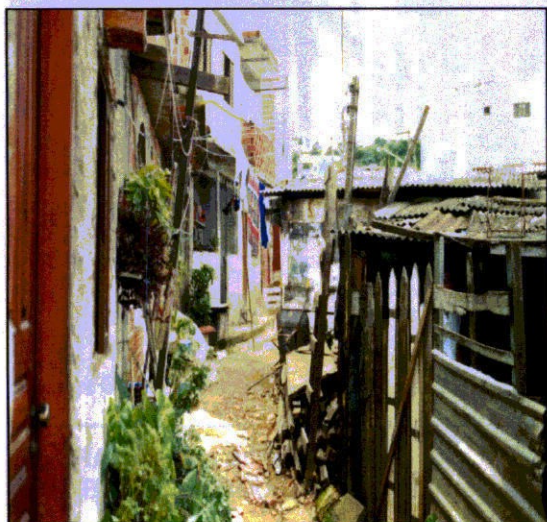


FIGURA 8 - Barranco e viela

FONTE: XAVIER/ DEHAB/ SDUH/ PSA (2002)

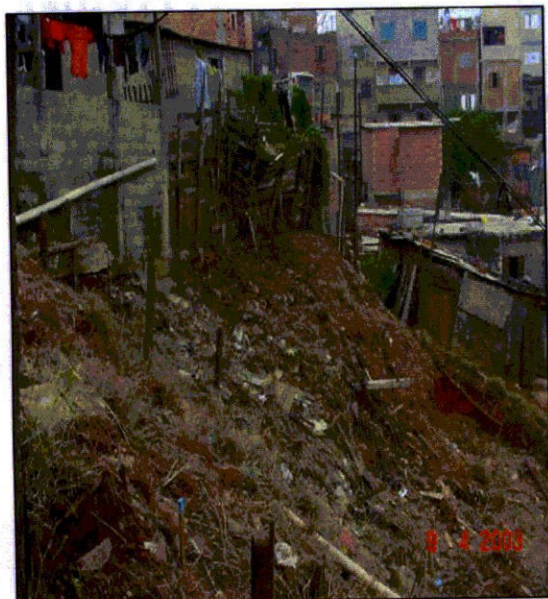
FIGURA 9 - Viela 2: Acúmulo de lixo em canaleta

FONTE: XAVIER/ DEHAB/ SDUH/ PSA (2002)



FIGURAS 10 e 11- Barracos e vielas

FONTE: DEHAB/ SDUH/ PSA (1997)



FIGURAS 12 e 13 - Encostas
FONTE: DEHAB/ SDUH/ PSA (1989)

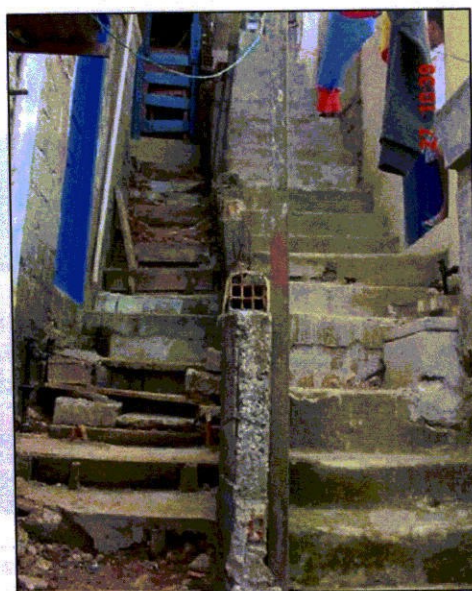
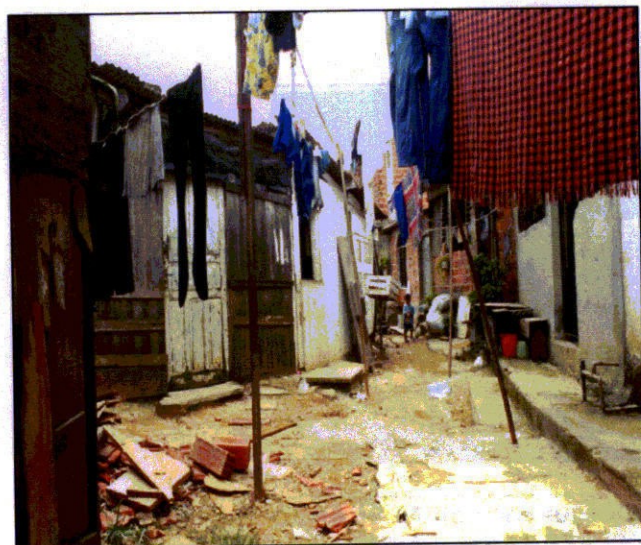


FIGURA 14 - Rua 2: Barracos
FONTE: DEHAB/ SDUH/ PSA (1997)

FIGURA 15 - Viela 129: Escadaria/ acessos
FONTE: XAVIER/ DEHAB/ SDUH/ PSA (2003)

ANEXO D

Núcleo Jardim Capuava: durante a urbanização



FONTE: XAVIER / PSA (2005)

FIGURA 16 - Escada externa

FONTE: XAVIER/ DEHAB/ SDUH/ PSA (2005)



FIGURA 17 - Rua 5: Autoconstrução/ parcelamento

FONTE: XAVIER/ DEHAB/ SDUH/ PSA (2004)



FIGURA 18 - Auto construção/ cesta básica

FONTE: DEHAB/ SDUH/ PSA (2002)



FIGURA 19 - Comemoração na comunidade
FONTE: DEHAB/ SDUH/ PSA (2003)

FIGURAS 19 e 20 - Reuniões com os moradores

FONTE: XAVIER/ PSA (2005)

FONTE: DEHAB/ SDUH/ PSA (2003)



FIGURA 21 - Rua 7: Demolição para abertura de rua

FONTE: XAVIER/ DEHAB/ SDUH/ PSA (2003)

FIGURA 22 - Rua 7: Setor 1/ contenção de encostas

FONTE: XAVIER/ DEHAB/ SDUH/ PSA (2003)

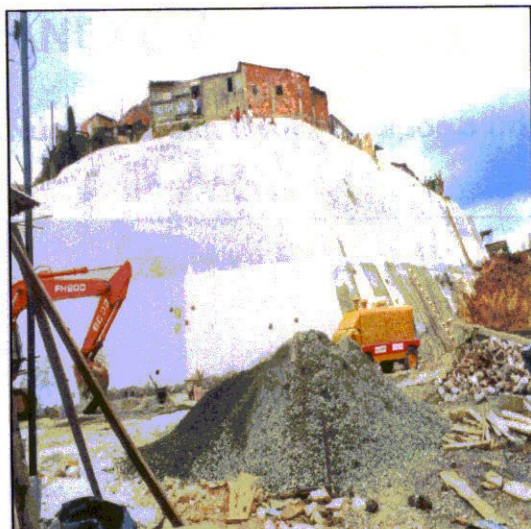


FIGURA 23 - Contenção de encostas
FONTE: DEHAB/ SDUH/ PSA (2001)

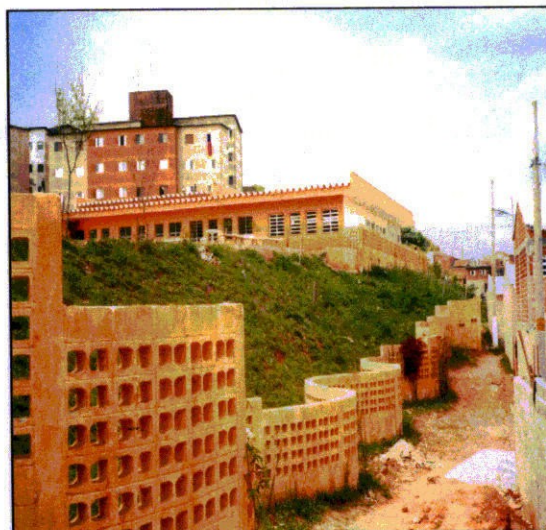


FIGURA 24 - Muro de divisa da creche
FONTE: DEHAB/ SDUH/ PSA (2001)



FIGURA 25 - Rua 6: Demolição/ limpeza/ infra-estrutura
FONTE: XAVIER/ DEHAB/ SDUH/ PSA (2003)

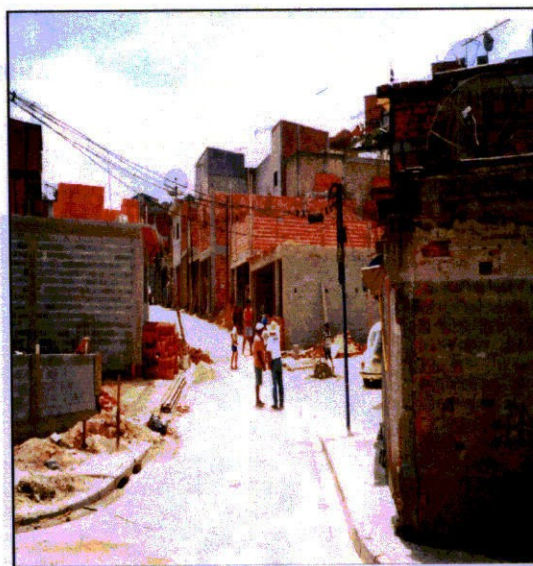


FIGURA 26 - Rua 2: Autoconstrução/ parcelamento de solo
FONTE: XAVIER/ DEHAB/ SDUH/ PSA (2005)

ANEXO E

Núcleo Jardim Capuava: após a urbanização



FIGURA 27 - Rua 5 Contenção/ autoconstrução
FONTE: XAVIER/ DEHAB/ SDUH/ PSA (2005)

FIGURA 28 - Viela 49 Acesso/ contenção e floreira
FONTE: XAVIER/ DEHAB/ SDUH/ PSA (2004)



FIGURAS 29 e 30 - Rua 7: Autoconstrução/ reforma
FONTE: XAVIER/ DEHAB/ SDUH/ PSA (2005)



FIGURA 31 - Uso misto
FONTE: XAVIER/ DEHAB/ SDUH/ PSA (2005)

FIGURA 32 – Creche/ loteamento
FONTE: XAVIER/ DEHAB/ SDUH/ PSA (2005)



FIGURA 33 – Praça
FONTE: XAVIER/ DEHAB/ SDUH/ PSA (2005)

FIGURA 34 – Manutenção
FONTE: XAVIER/ DEHAB/ SDUH/ PSA (2005)



FIGURAS 33, 34 e 35 – Espaços internos e externo da creche
FONTE: XAVIER/ DEHAB/ SDUH/ PSA (2005)



FIGURAS 36 e 37 - Loteamento/ acesso
FONTE: CURUCI/ DEHAB/ SDUH/ PSA (2004)



FIGURA 38 – Praça
FONTE: XAVIER/ DEHAB/ SDUH/ PSA (2005)

FIGURA 39 – Manutenção urbana e ambiental
FONTE: XAVIER/ DEHAB/ SDUH/ PSA (2004)