

CODA

conservatório de dança de Campos do Jordão

SUMÁRIO

INTRODUÇÃO

CONTEXTO URBANO

SITUAÇÃO ATUAL

PARQUE LINEAR SAPUCAÍ

PARTIDO

REFERÊNCIAS PROJETUAIS

PLANTAS

AMPLIAÇÕES

PERSPECTIVAS

CORTES

DETALHAMENTO

EXPERIMENTAÇÕES

REFERÊNCIAS

INTRODUÇÃO

CAMPOS DO JORDÃO

SITUAÇÃO ATUAL

- Desigualdade social e acesso restrito à cultura.
- Classe dominante paulista (turistas) detentores da cultura e da infraestrutura da cidade.
- População local sem sentimento de pertencimento e identidade
- Ocupação nas margens do Rio Sapucaí – risco social e ambiental

PROJETO URBANO

Diretrizes:

- Democratização dos espaços urbanos
- Requalificação da paisagem e respeito a natureza
- Descentralização da cultura e do turismo

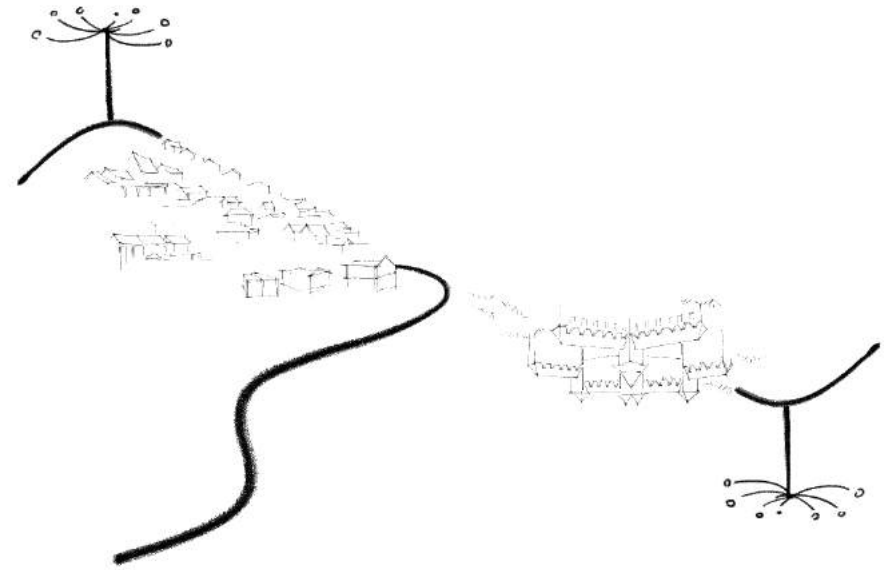
Sistemas estruturadores:

- Mobilidade
- Áreas Livres
- Equipamentos estratégicos

Parque Linear Sapucaí

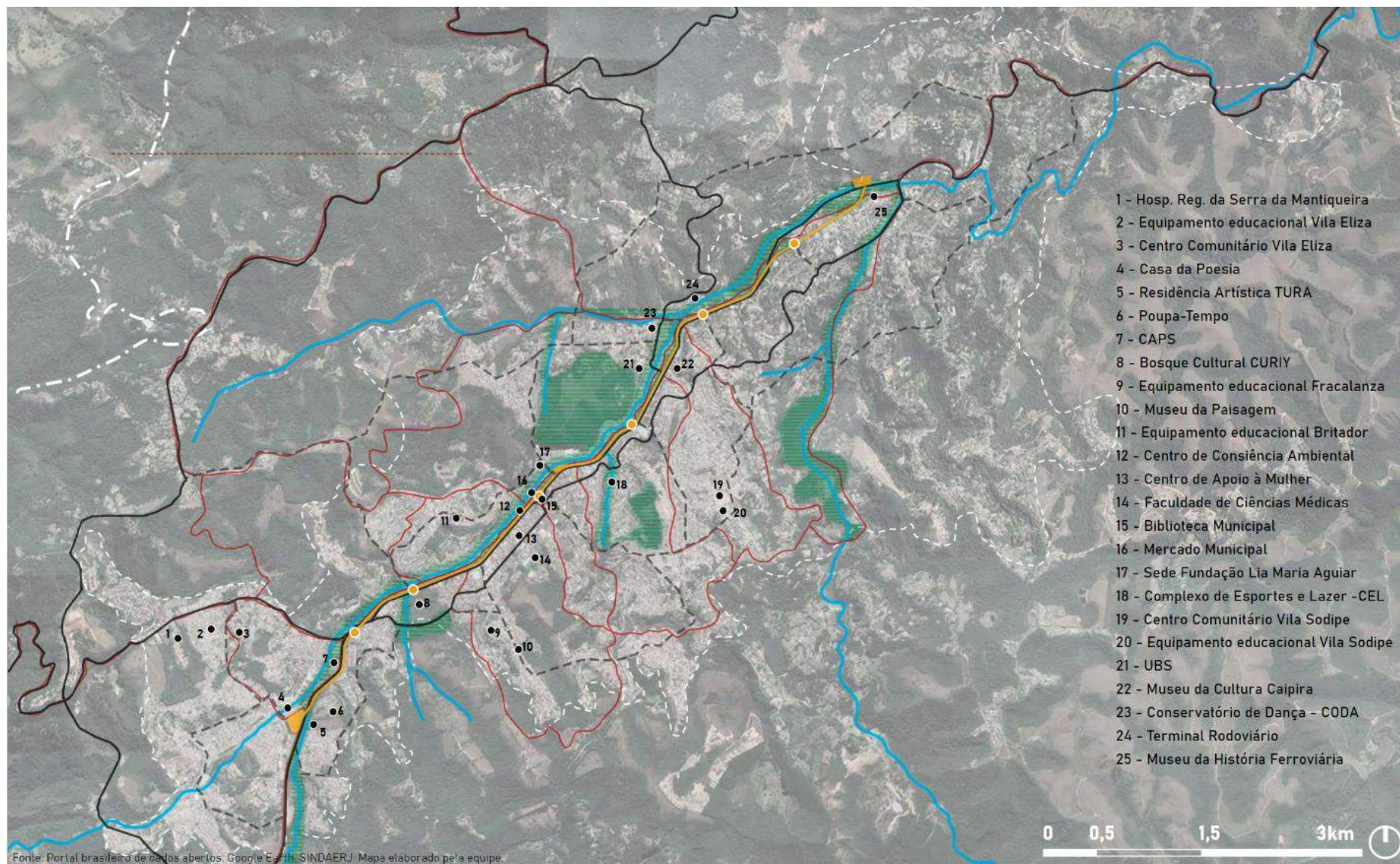
PROJETOS ESTRATÉGICOS E A CULTURA

- Democratização do acesso à cultura e contribuição no sentimento de pertencimento local
- Música e Dança: principais vertentes artísticas da cidade.
- Casa Tura, Sede da Fundação Lia Maria Aguiar e Conservatório de Dança (CODA). Espaço que visa a formação artística a região.



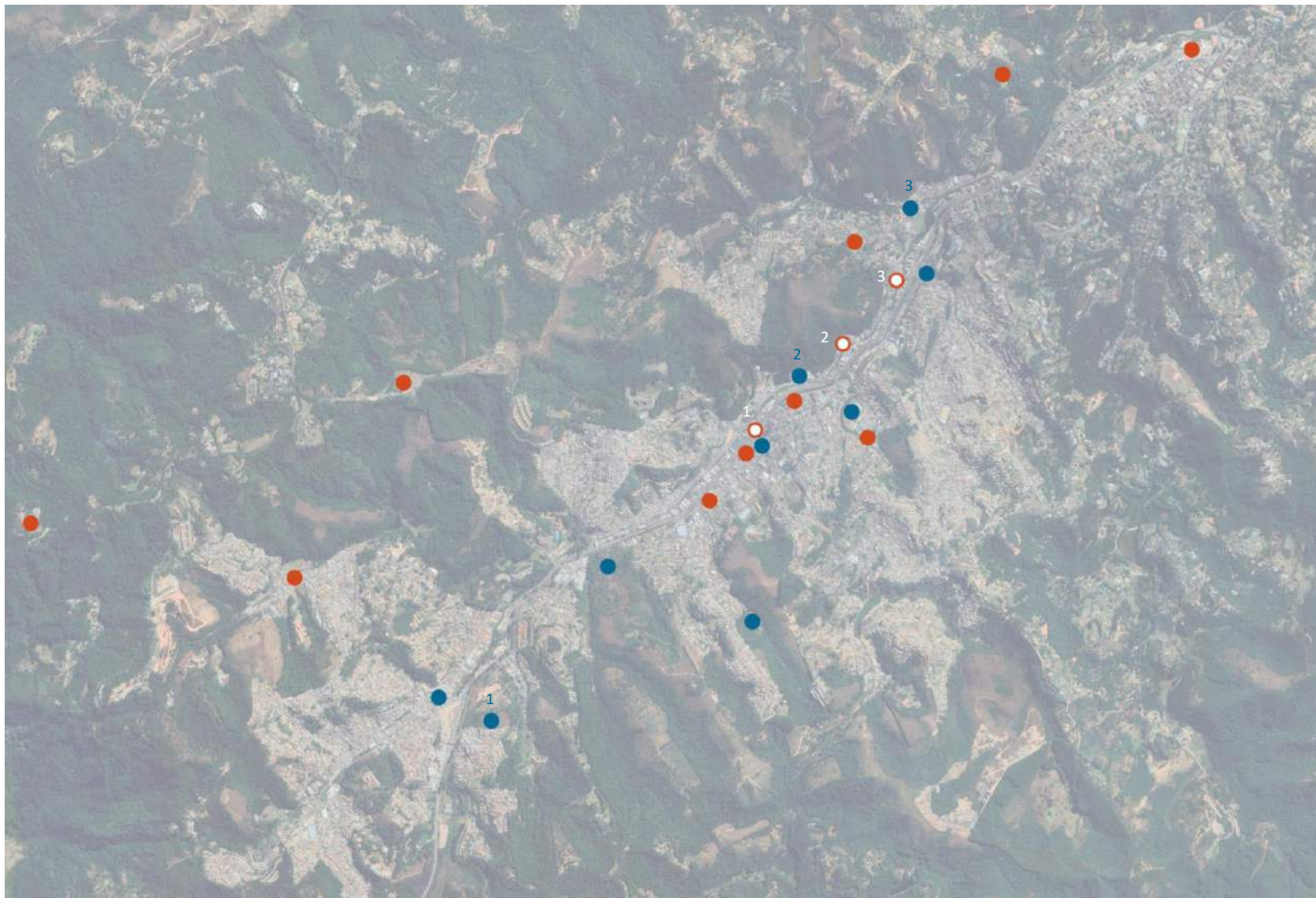
CONTEXTO URBANO

MAPA SISTEMAS MUNICIPAIS E EQUIPAMENTOS ESTRATÉGICOS



CONTEXTO URBANO

MAPA EQUIPAMENTOS CULTURAIS



Legenda:

- Equipamentos existentes
- Equipamentos que serão removidos devido a implantação do Parque Linear
- 1- Núcleo de Música FLMA
- 2- Núcleo de Teatro FLMA
- 3- Núcleo de Dança FLMA
- Equipamentos propostos
- 1- Casa TURA
- 2- Sede da FLMA
- 3- Conservatório de Dança (CODA)



CONTEXTO URBANO

FUNDAÇÃO LIA MARIA AGUIAR



Fundação
Lia Maria Aguiar



Núcleo de Dança FLMA



Núcleo de Teatro FLMA

SITUAÇÃO ATUAL

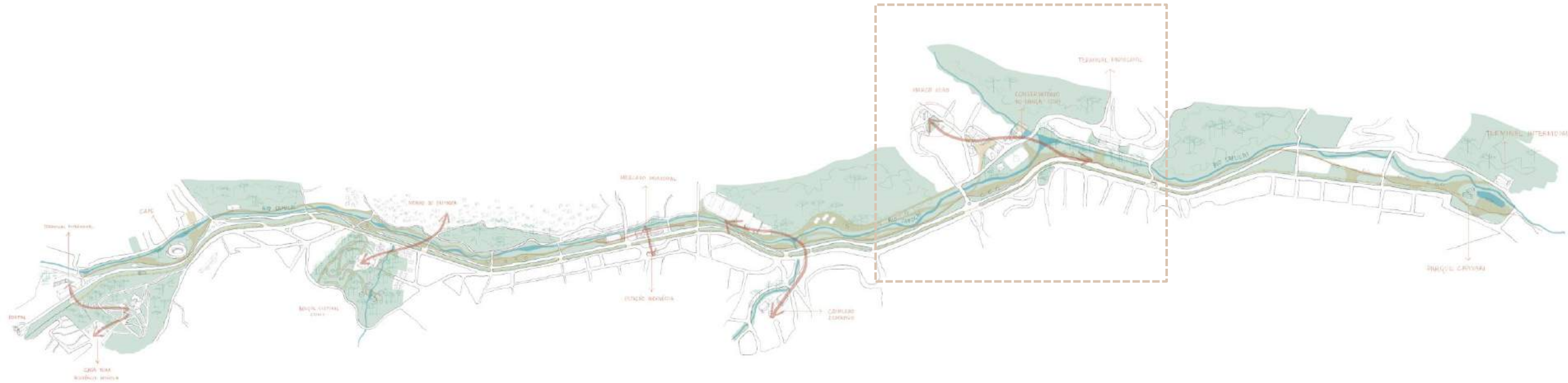


SITUAÇÃO ATUAL

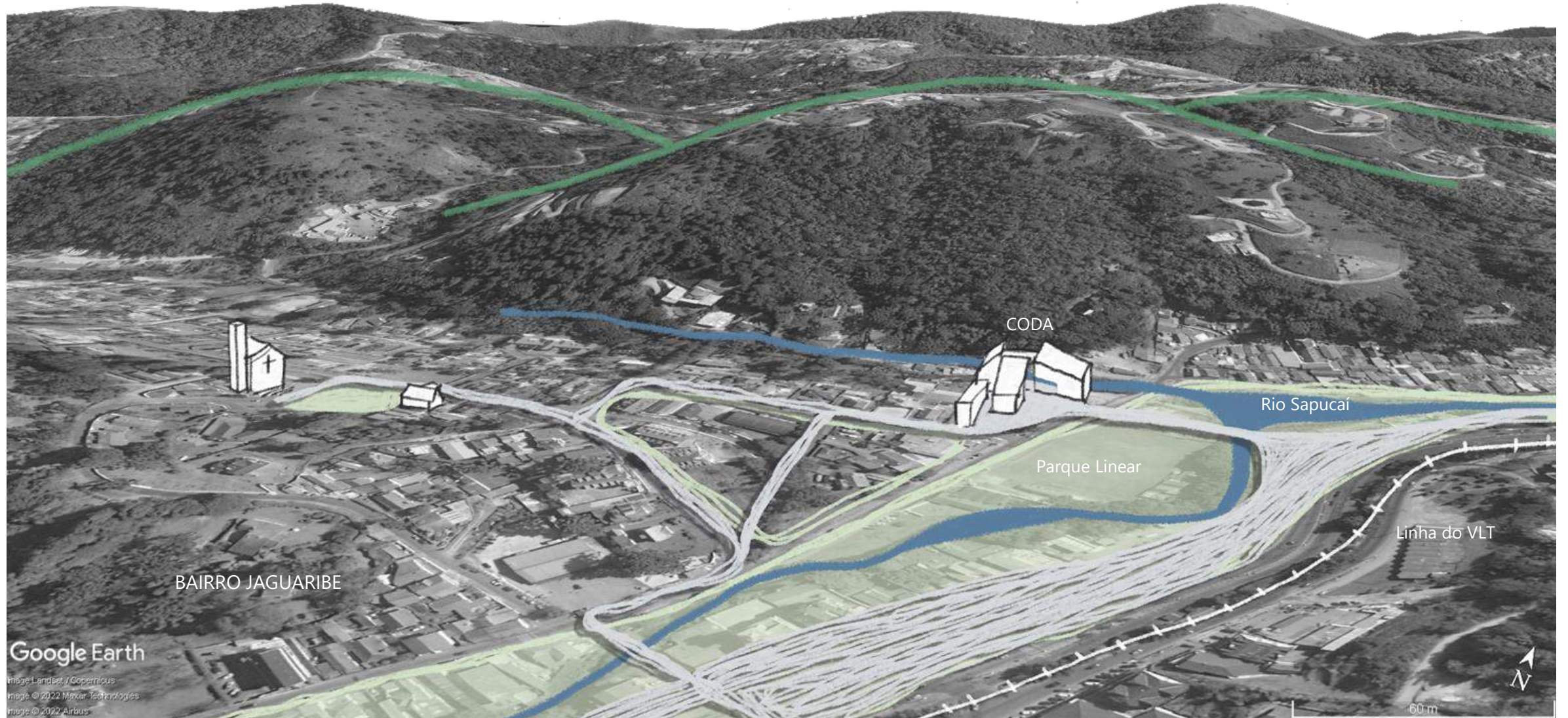


PARQUE LINEAR SAPUCAÍ

INSERÇÃO CONSERVATÓRIO DE DANÇA (CODA)



PARQUE LINEAR SAPUCAÍ



Google Earth

Image Landsat / Copernicus
Image © 2022 Maxar Technologies
Image © 2022 Airbus

PARTIDO



O projeto busca **conectar o parque linear proposto com a área verde existente**, assim como evidenciar o córrego proveniente do Rio Sapucaí. Busca pelo **respeito a ocupação histórica** do bairro Jaguaribe, onde o gabarito existente consiste em 2 pavimentos.

Uma vez que os núcleos da FLMA serão removidos devido ao plano urbano da equipe, o Conservatório busca **suprir a demanda de ensaios dos dançarinos** (locais e de fora) que se apresentam nos festivais que ocorrem ao longo do ano na cidade (Festival de Inverno e de Verão, Arte no Outono e na Primavera). Além disso, possui uma localização estratégica devido a proximidade com o Terminal Municipal, instituições educacionais e culturais e praças.

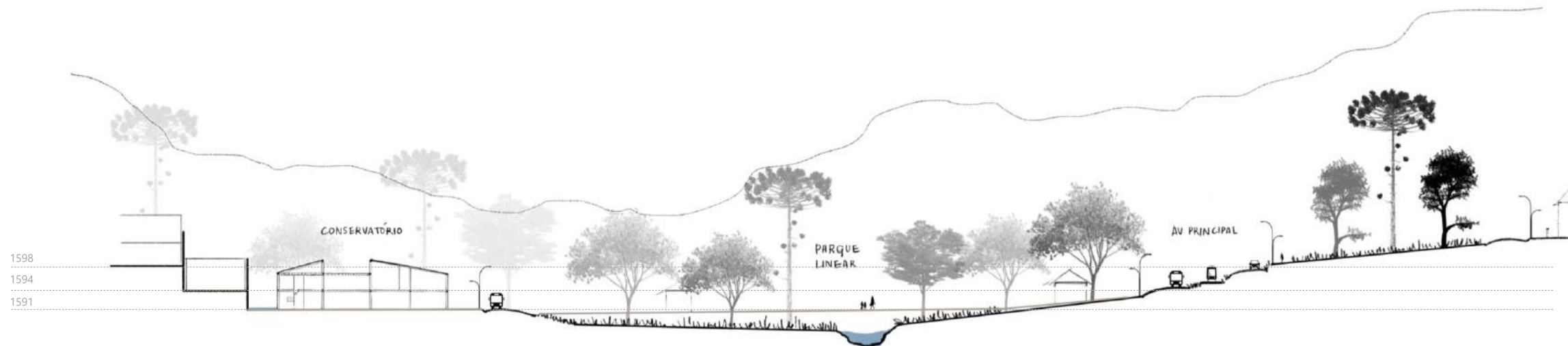
Legenda:

- 1- Igreja Nossa Senhora da Saúde
- 2- Museu Casa da Xilogravura
- 3- residência antiga
- 4- Fábrica de Chocolate Araucária

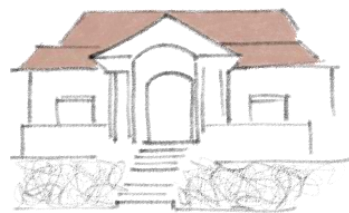
0 100m



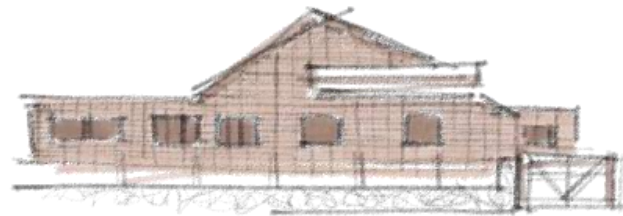
PARTIDO



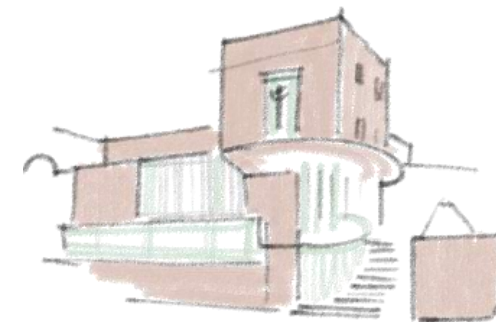
1- Igreja Nossa Senhora da Saúde



2- Museu Casa da Xilogravura

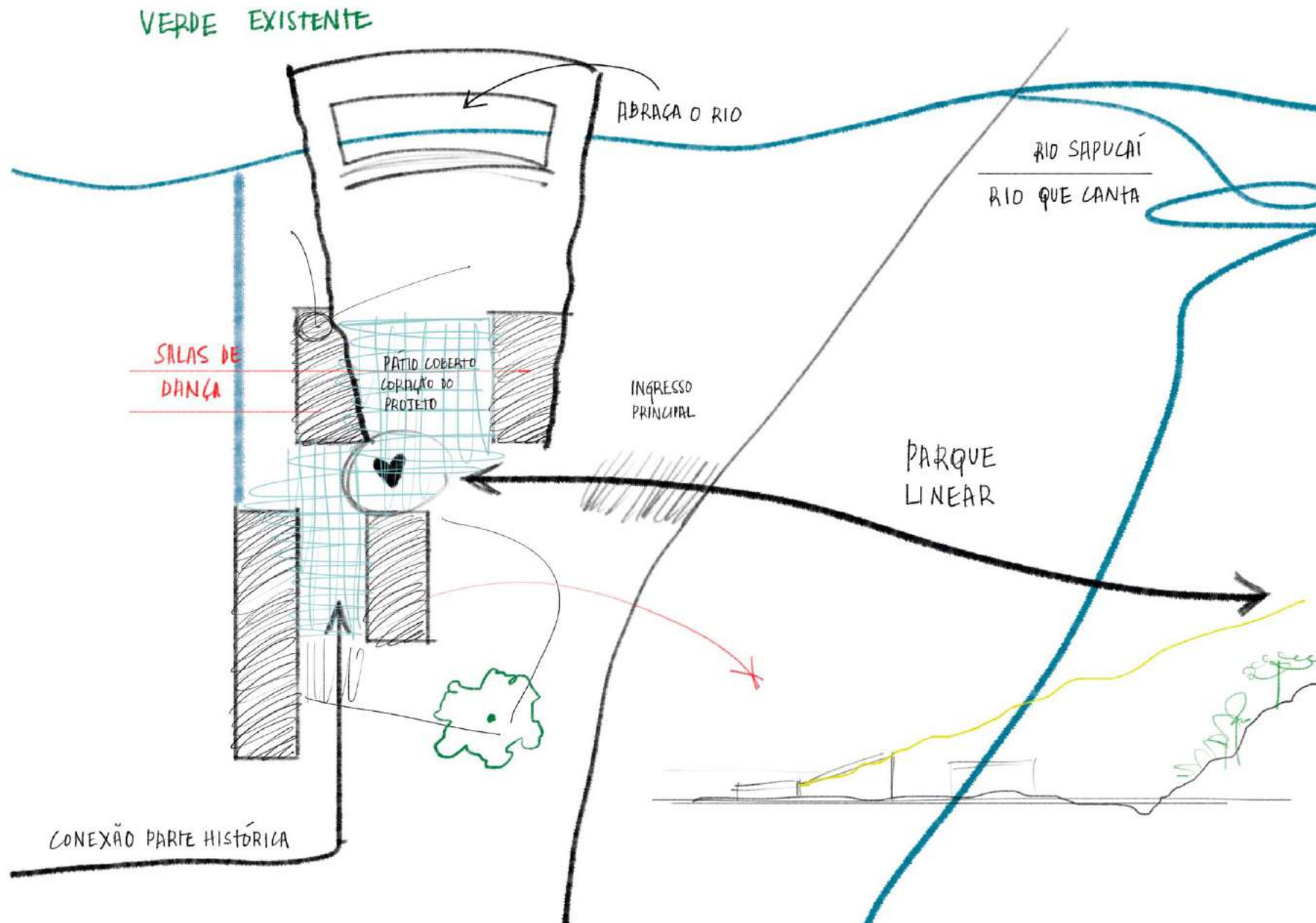


3- residência antiga



4- Fábrica de Chocolate Araucária

PARTIDO



REFERÊNCIAS PROJETOAIS



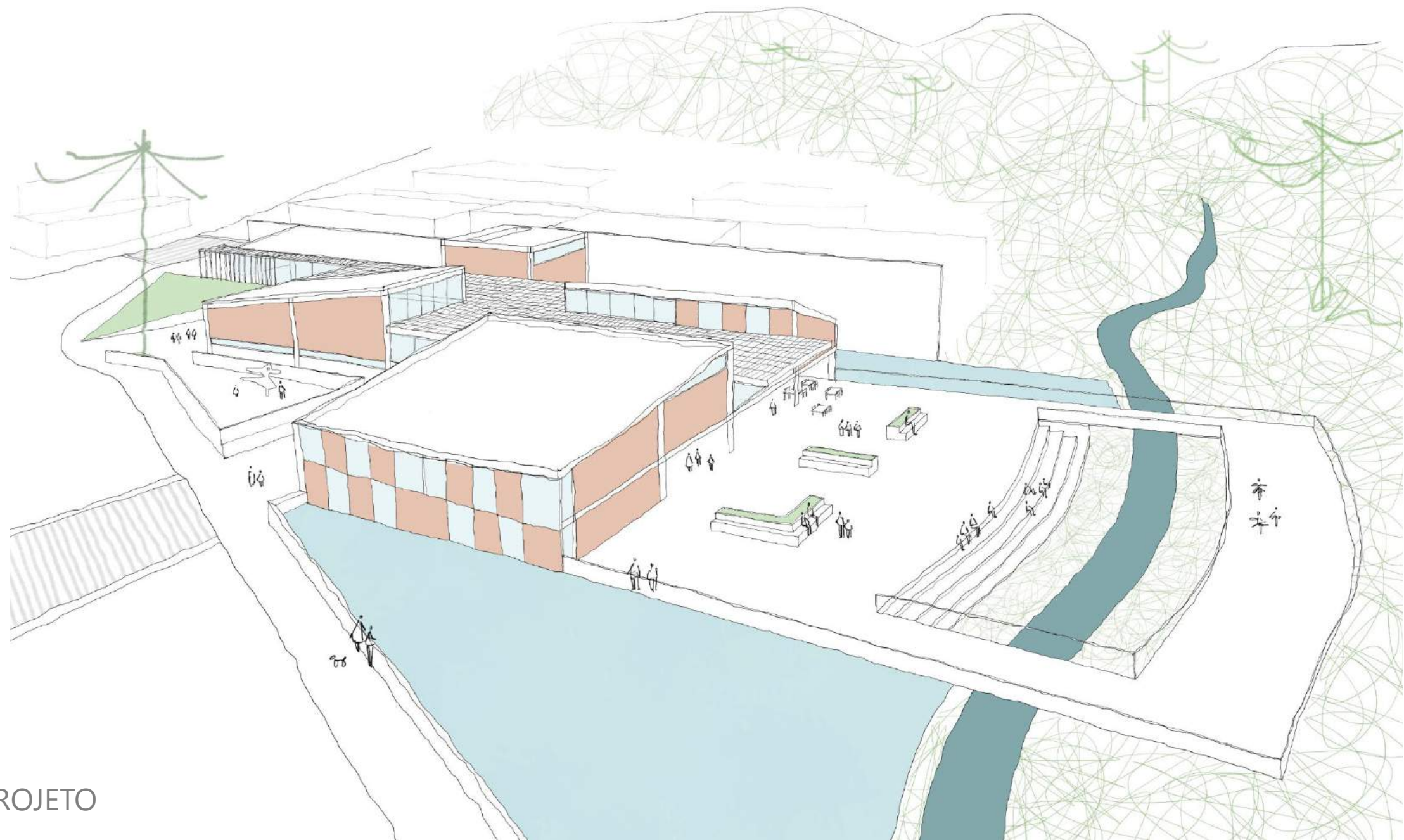
CASA FANEGO | SERGIO FANEGO + GABINETE DE ARQUITETURA



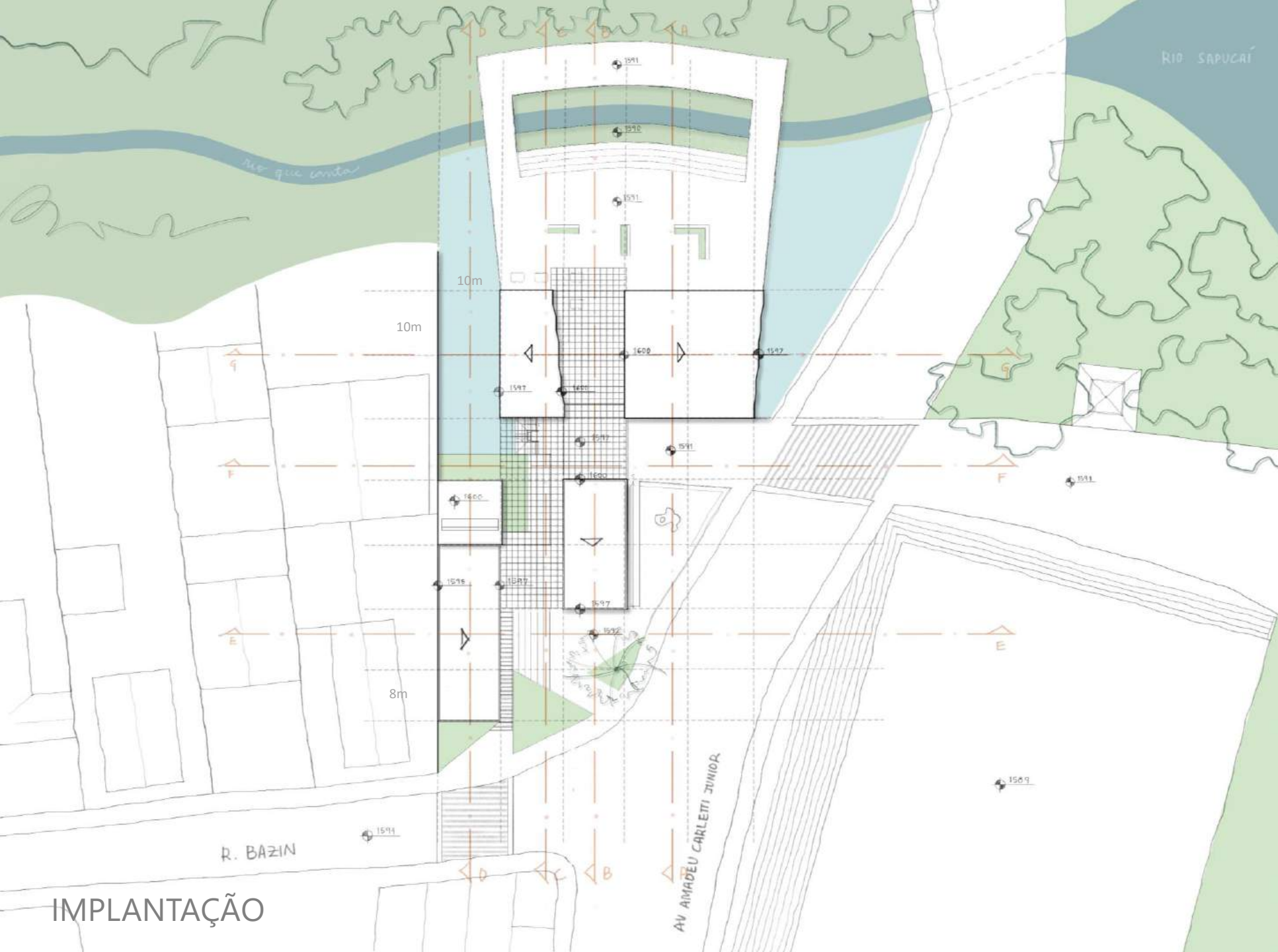
PIANCOTECA DO ESTADO DE SÃO PAULO | PAULO MENDES DA ROCHA



RESIDÊNCIA LALO II | EDUARDO DE ALMEIDA

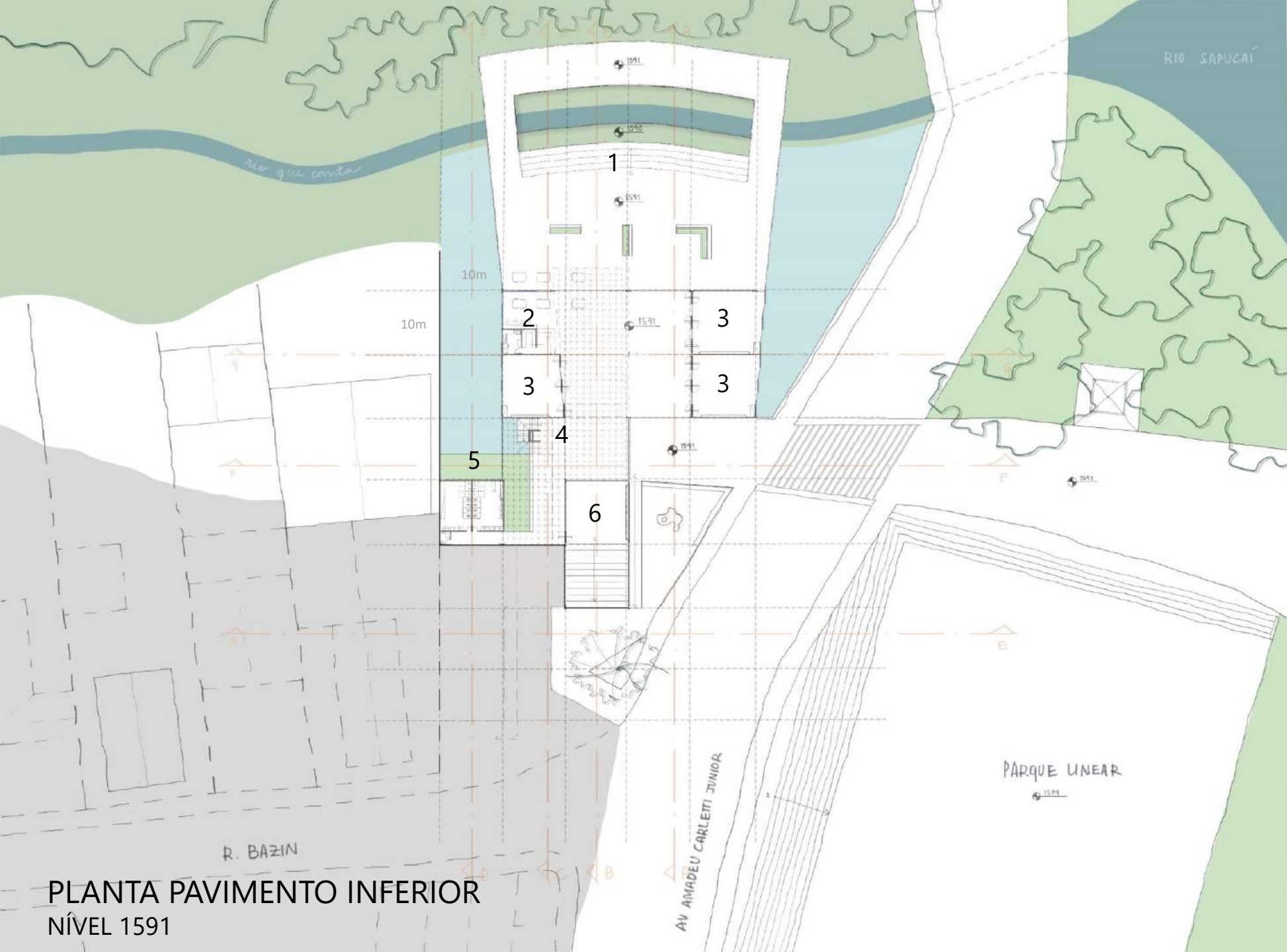


O PROJETO



IMPLANTAÇÃO



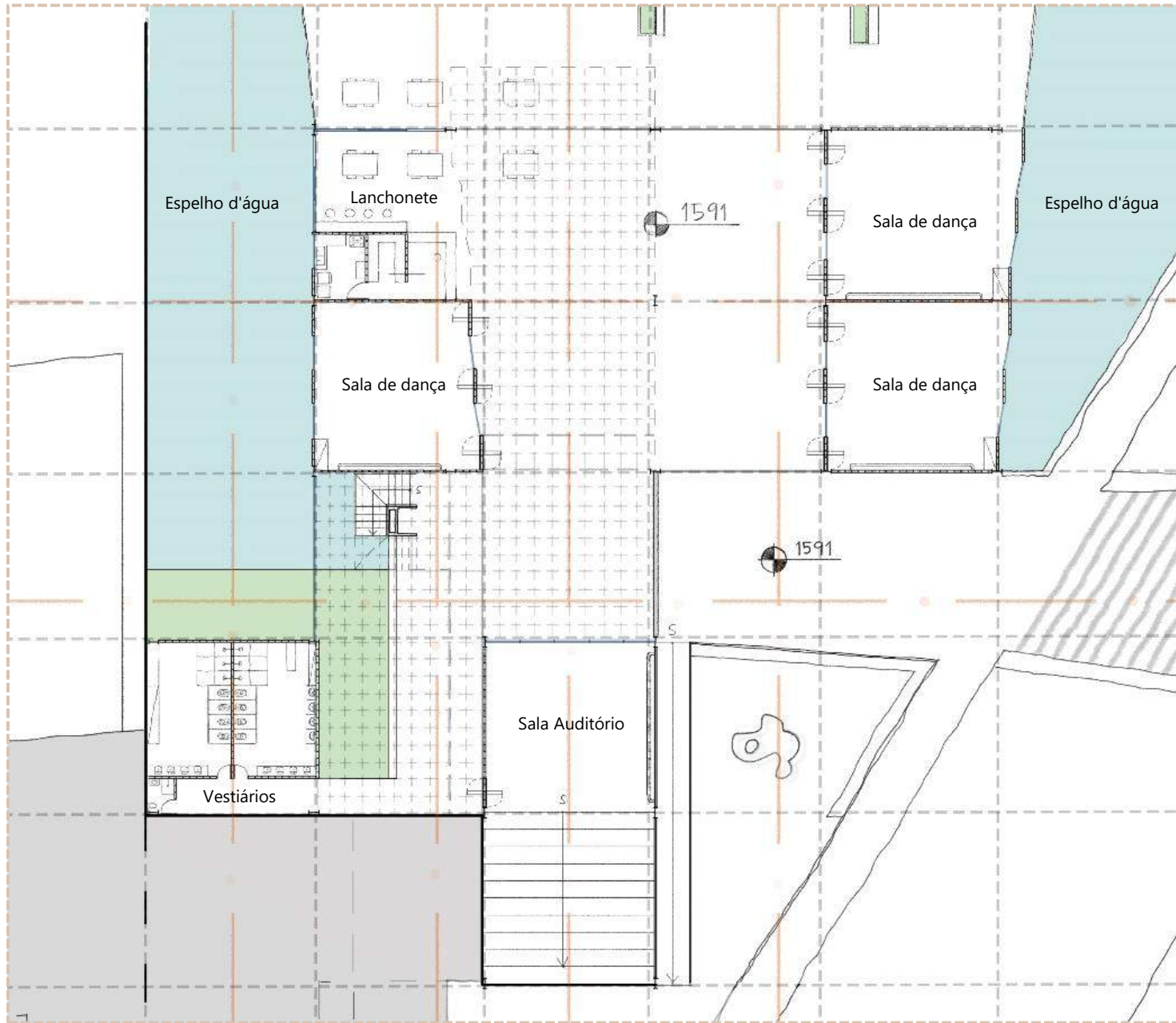


PLANTA PAVIMENTO INFERIOR
NÍVEL 1591

- Legenda:**
- 1- Arquibancada
 - 2- Lanchonete
 - 3- Sala de Dança
 - 4- Circulação Vertical
 - 5- Vestiários
 - 6- Sala auditório



AMPLIAÇÃO PAVIMENTO INFERIOR (NÍVEL 1591)



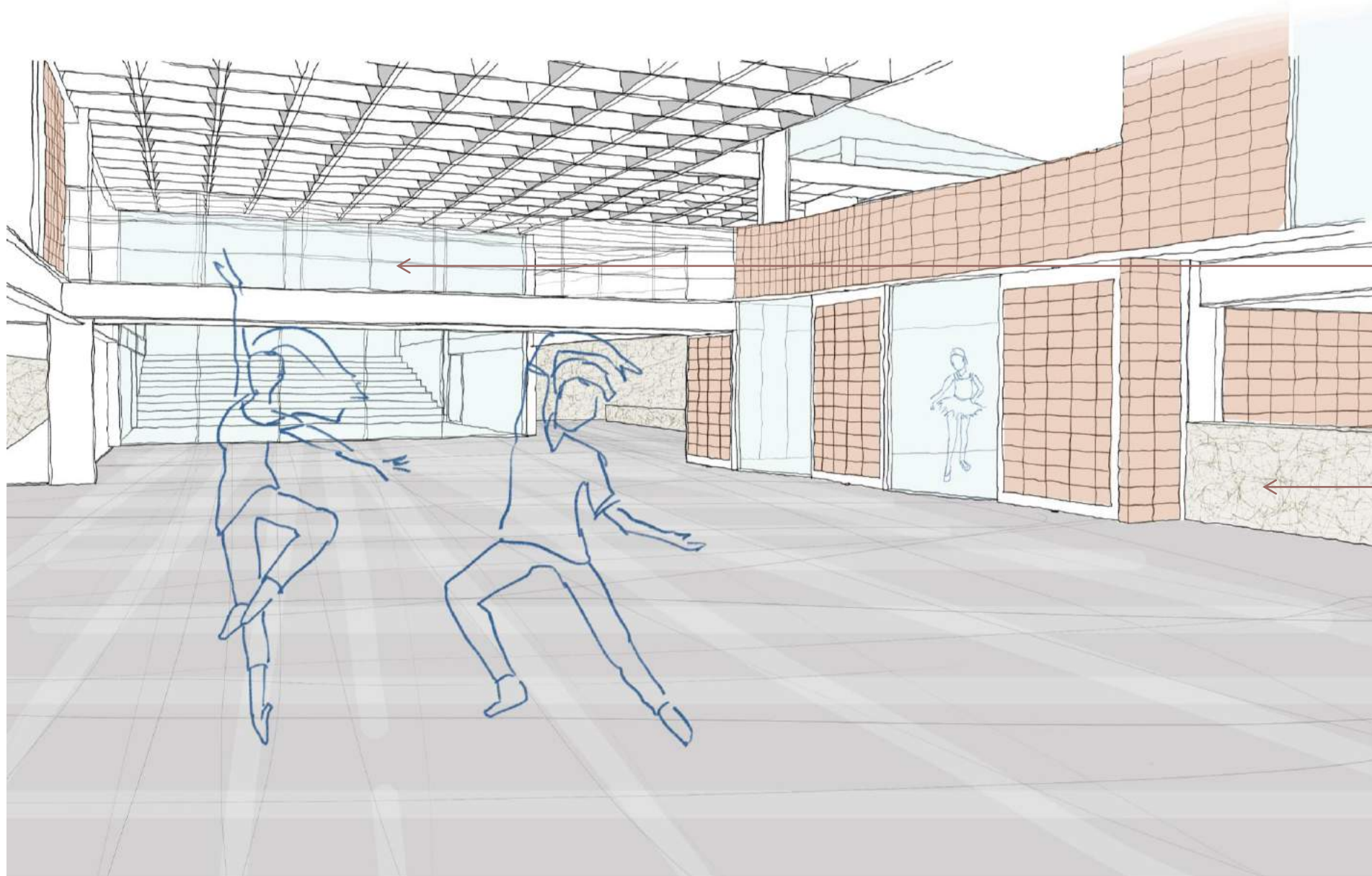
INGRESSO PRINCIPAL



Continuação do Parque Linear

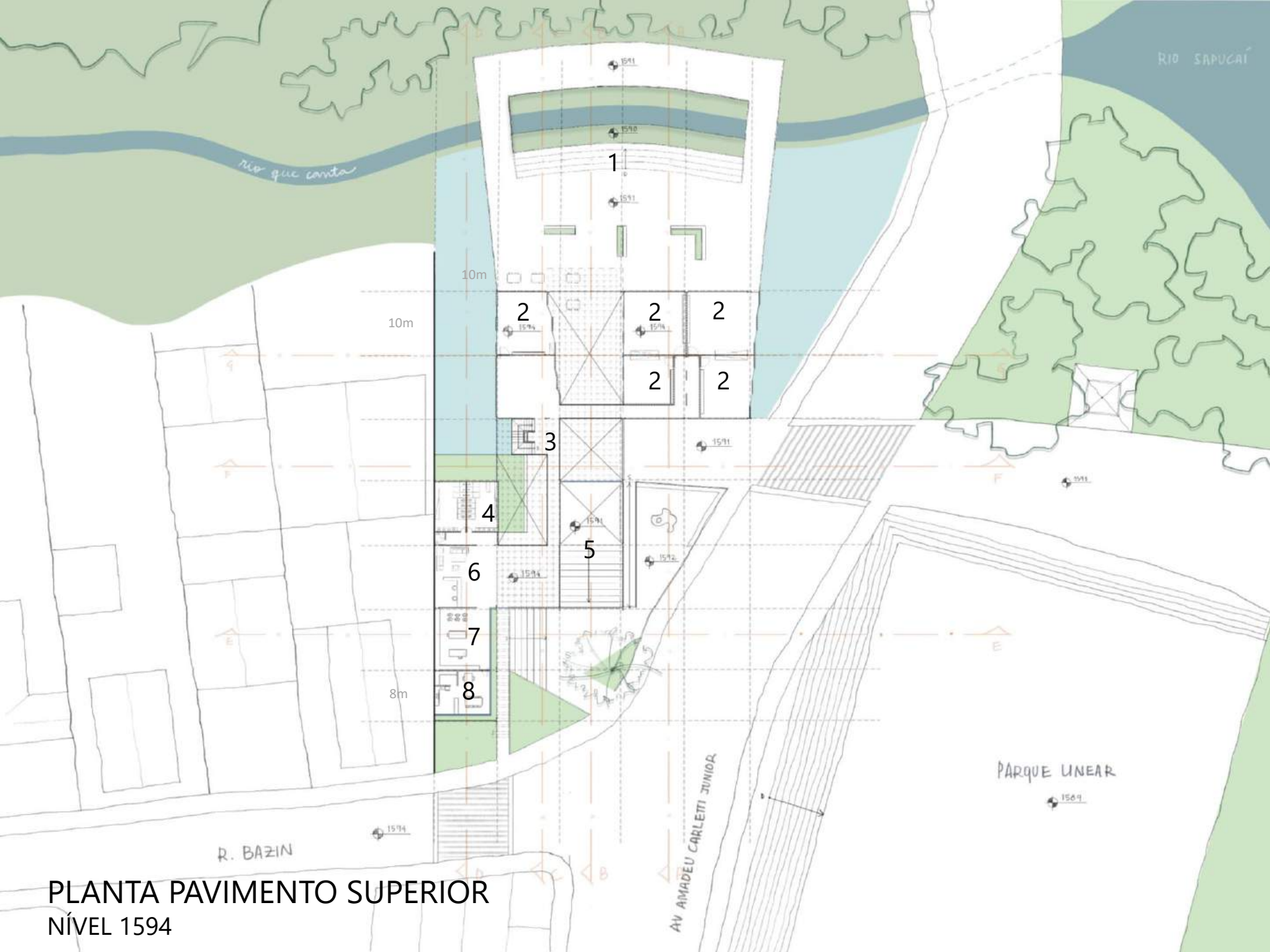
Sala Auditório

PÁTIO COBERTO



Passarela de acesso às salas

Lanchonete



PLANTA PAVIMENTO SUPERIOR
NÍVEL 1594

- Legenda:
- 1- Arqui bancada
 - 2- Sala de Dança
 - 3- Circulação Vertical
 - 4- Vestiários
 - 5- Sala auditório
 - 6- Recepção
 - 7- Ateliê
 - 8- Sala administrativa



INGRESSO PELA RUA BAZIN

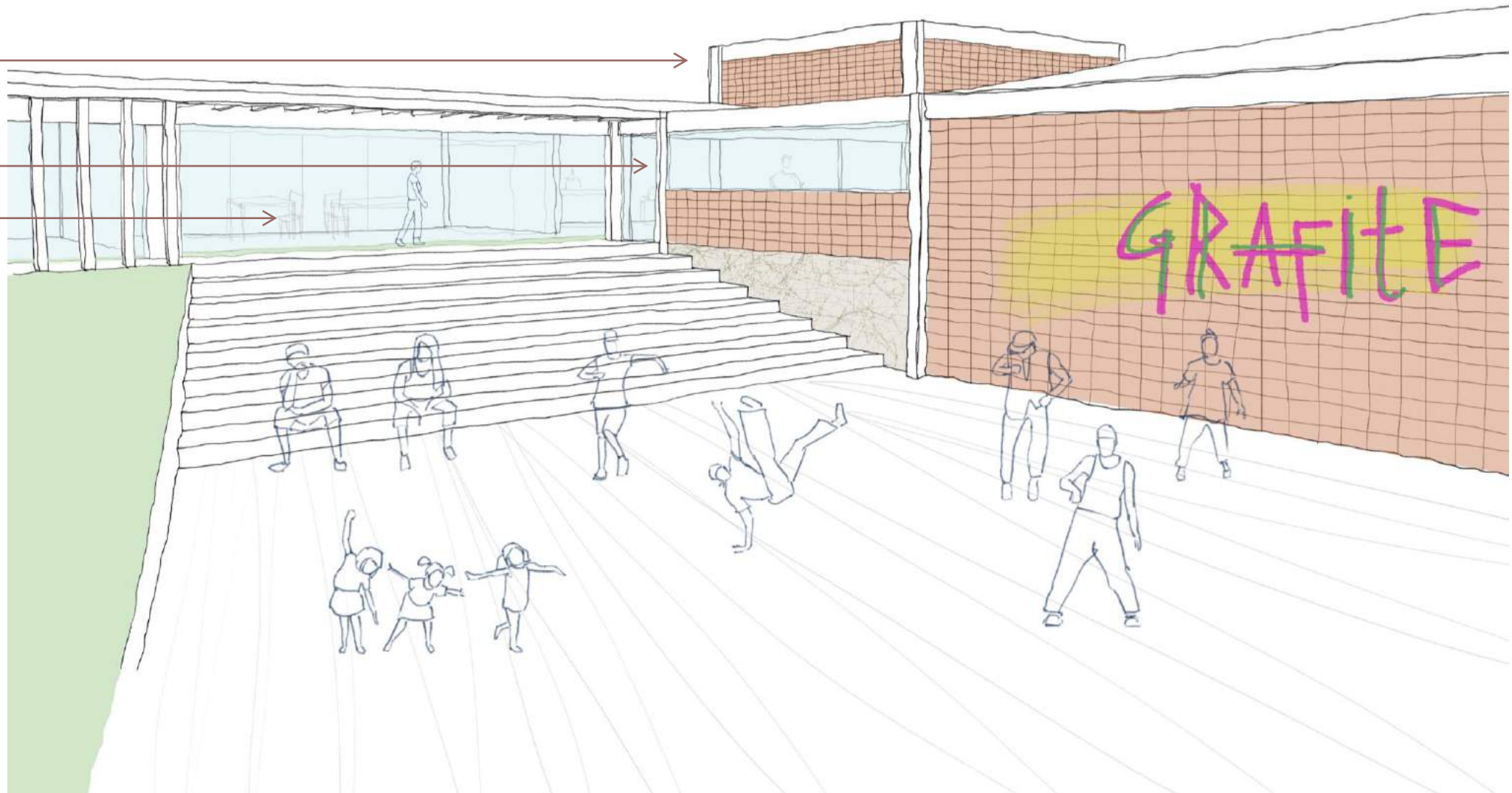


ARQUIBANCADA AO AR LIVRE

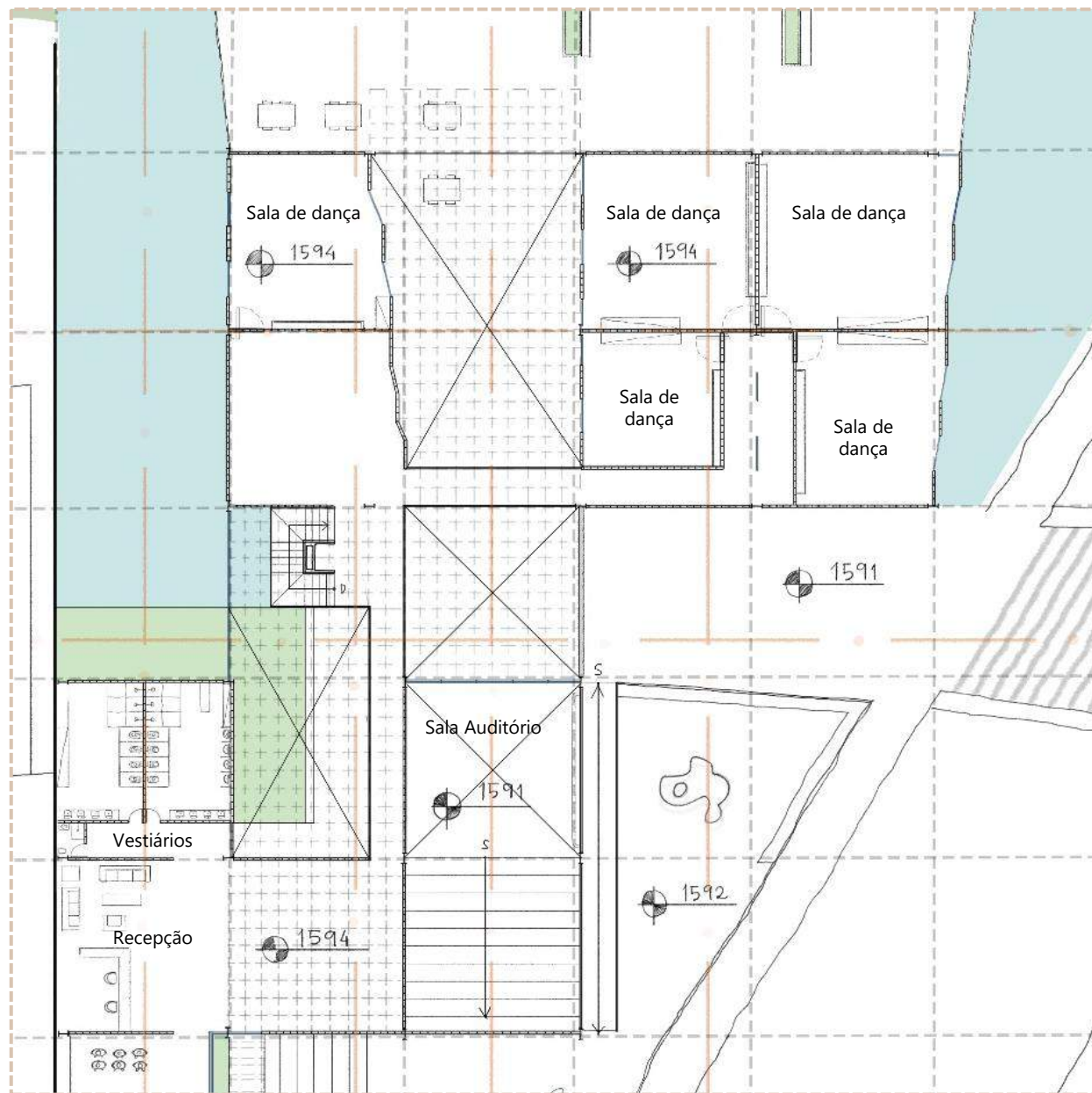
Vestiários

Ingresso

Ateliê



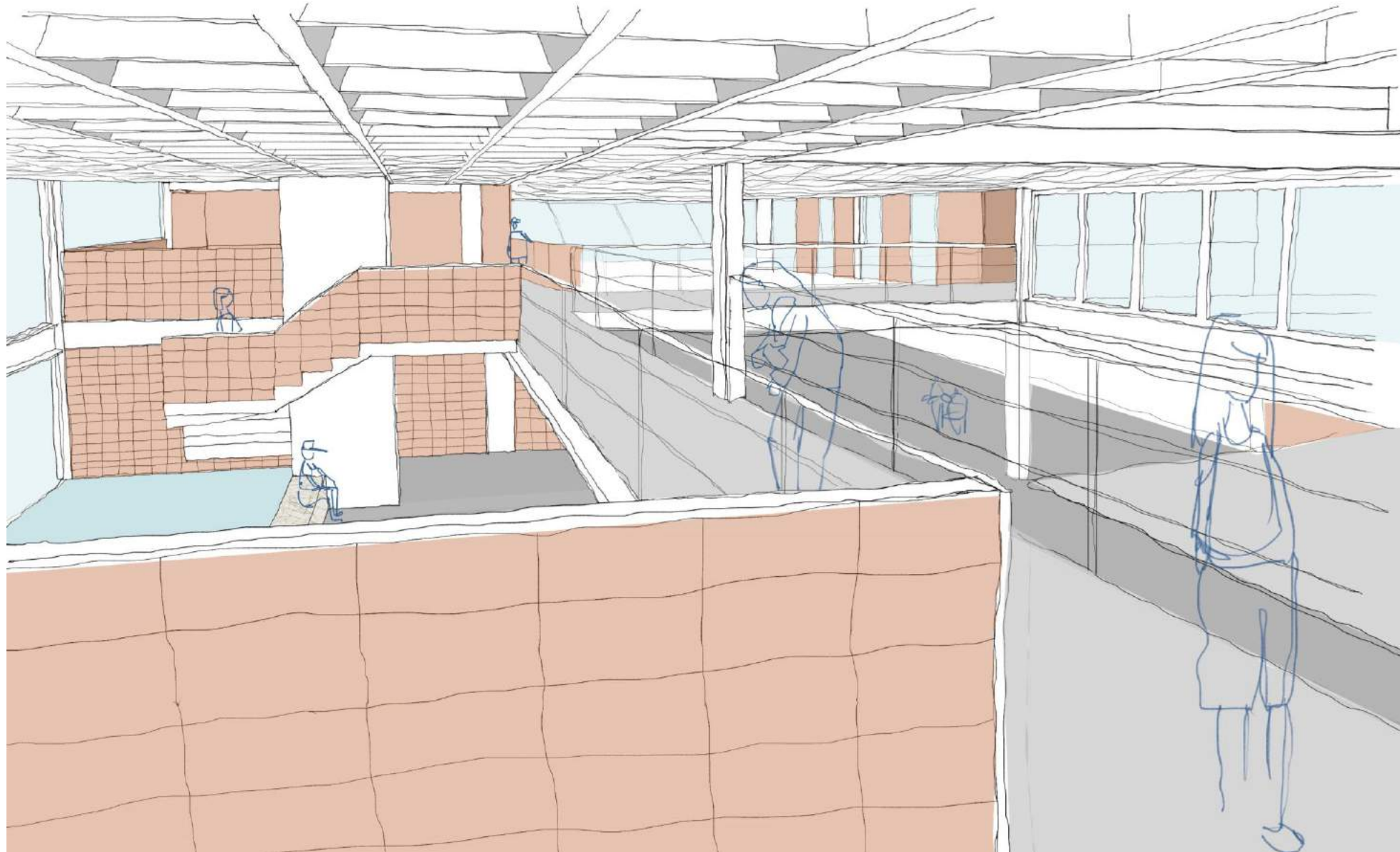
AMPLIAÇÃO PAVIMENTO SUPERIOR (NÍVEL 1594)



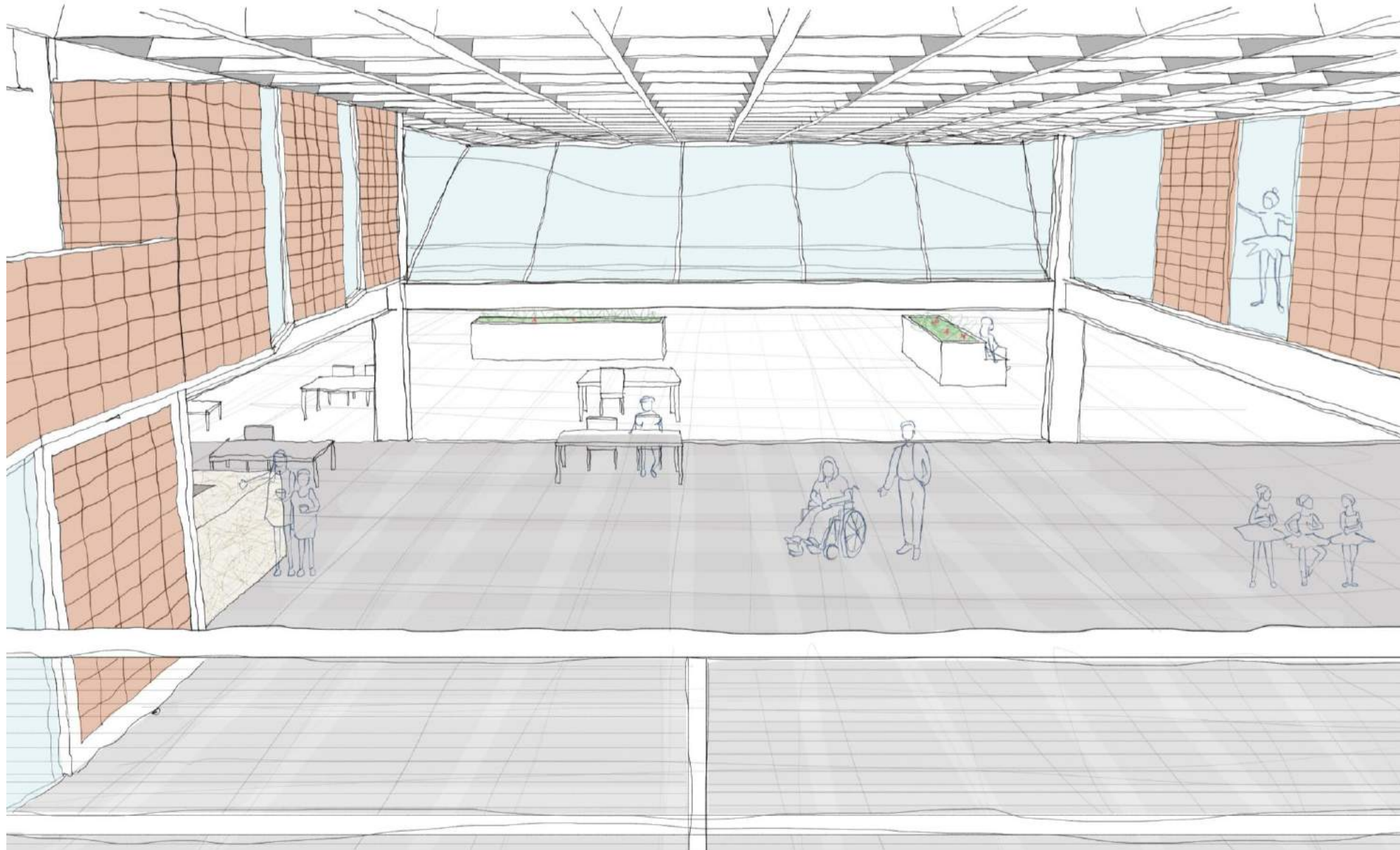
0 20m

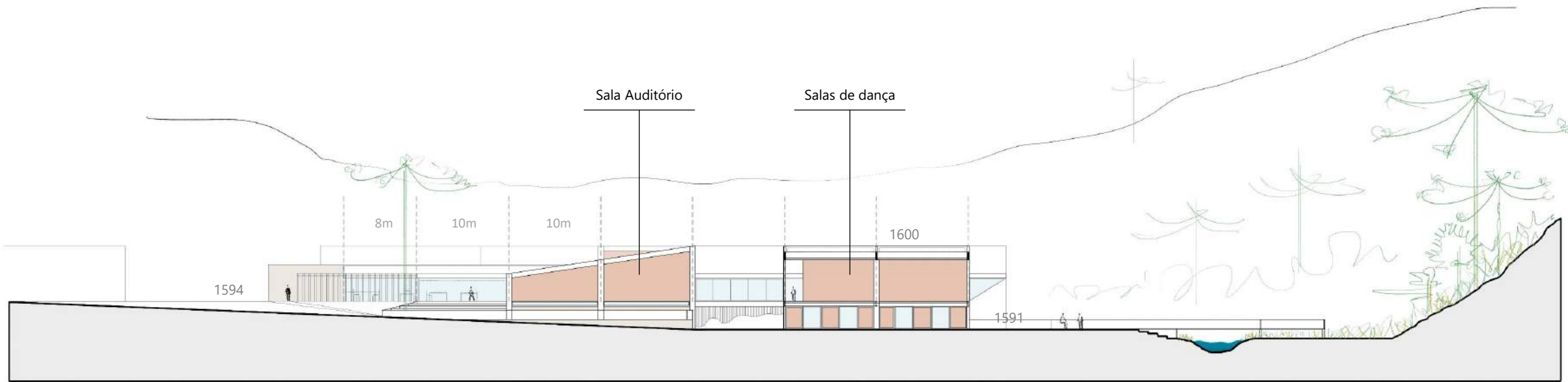


PERSPECTIVA INTERNA

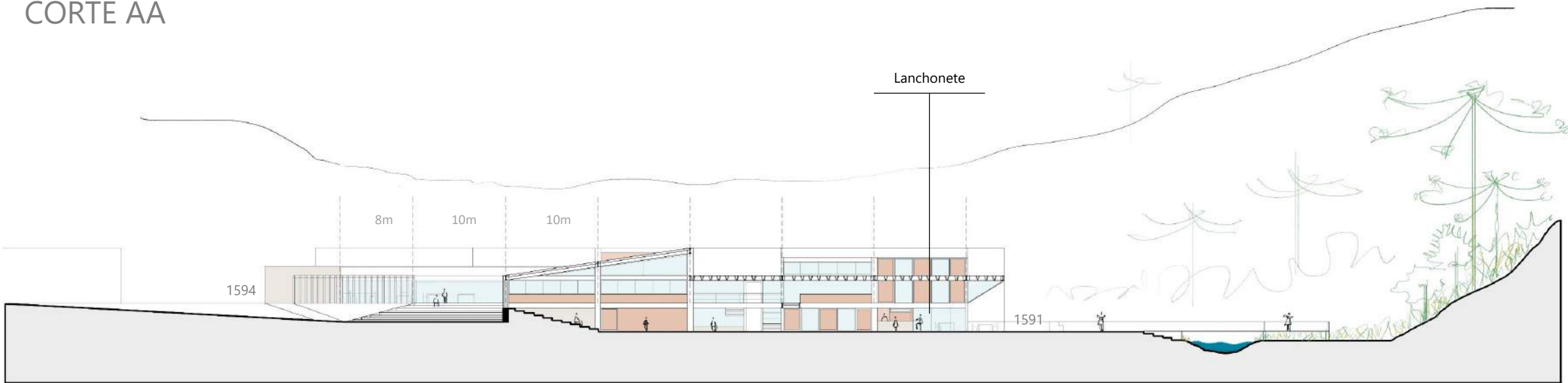


PASSARELA



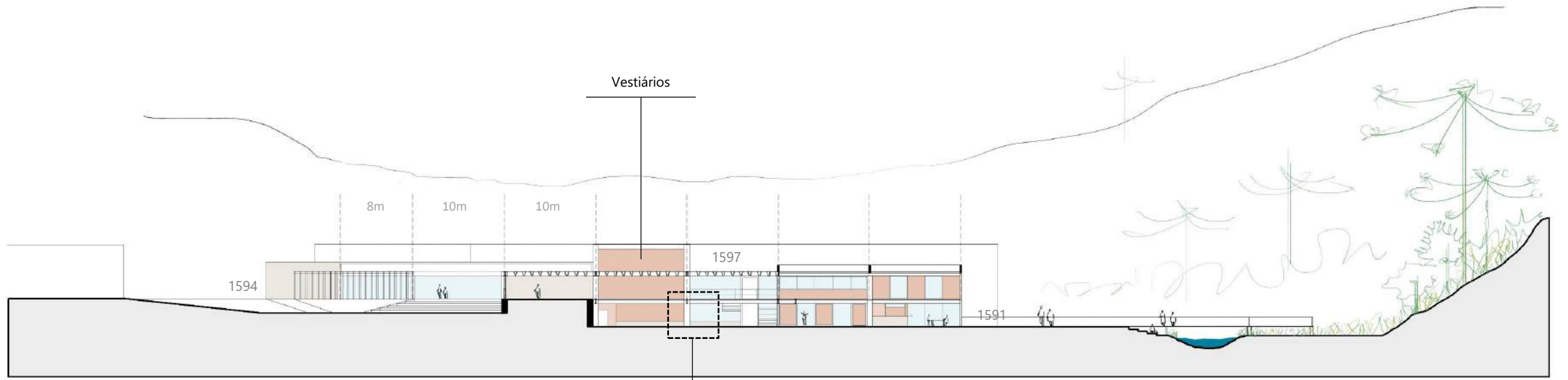


CORTE AA



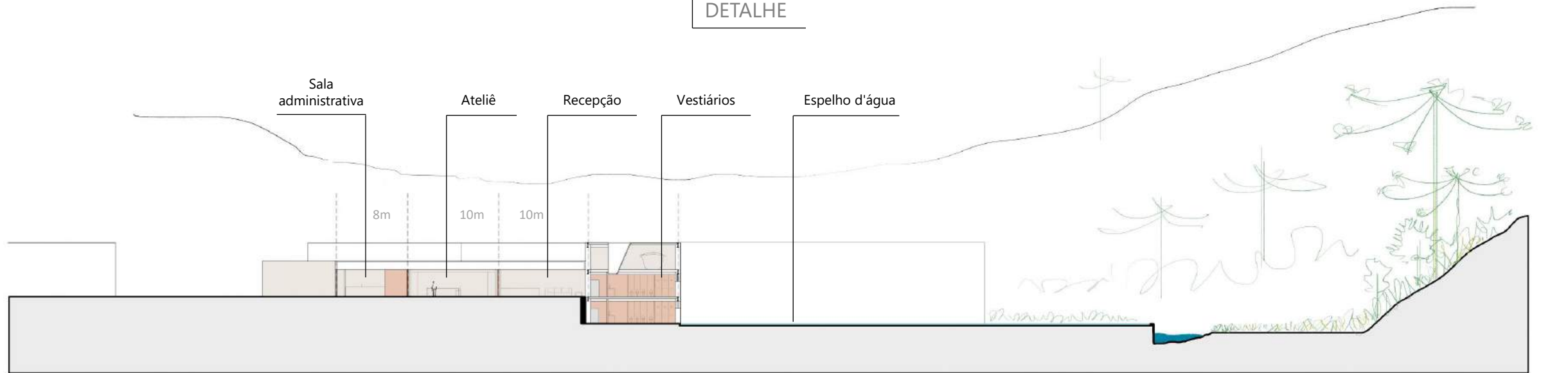
CORTE BB



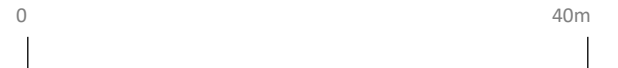


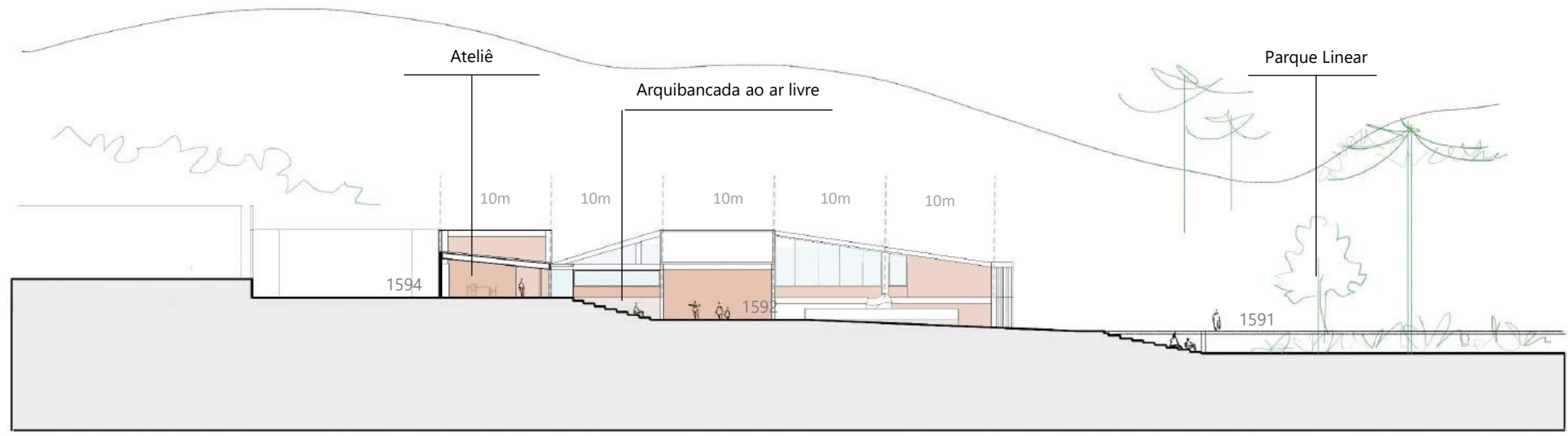
CORTE CC

DETALHE

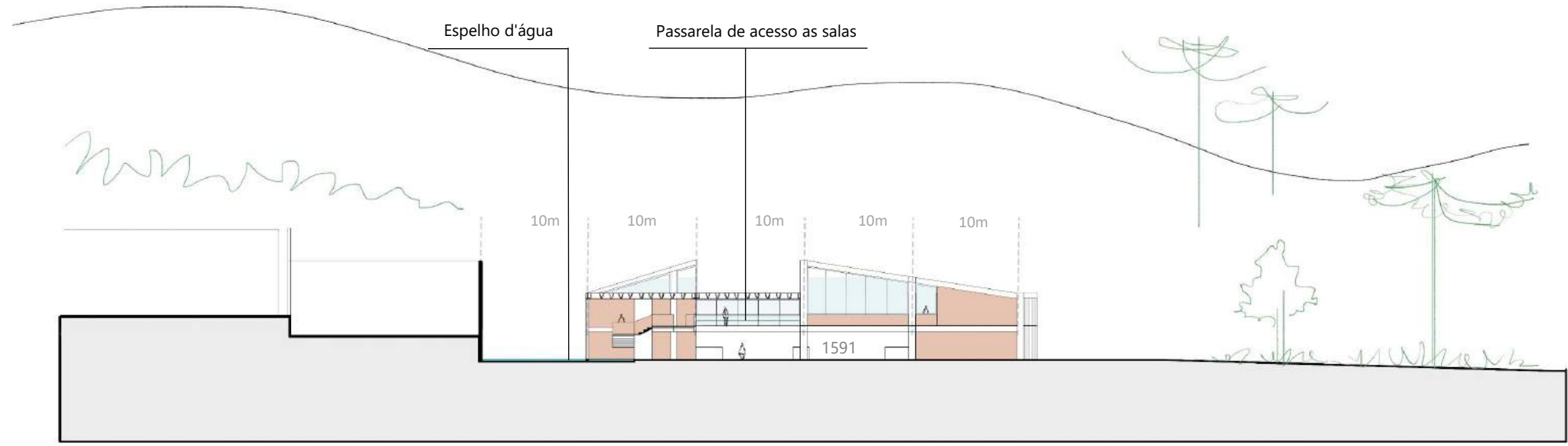


CORTE DD



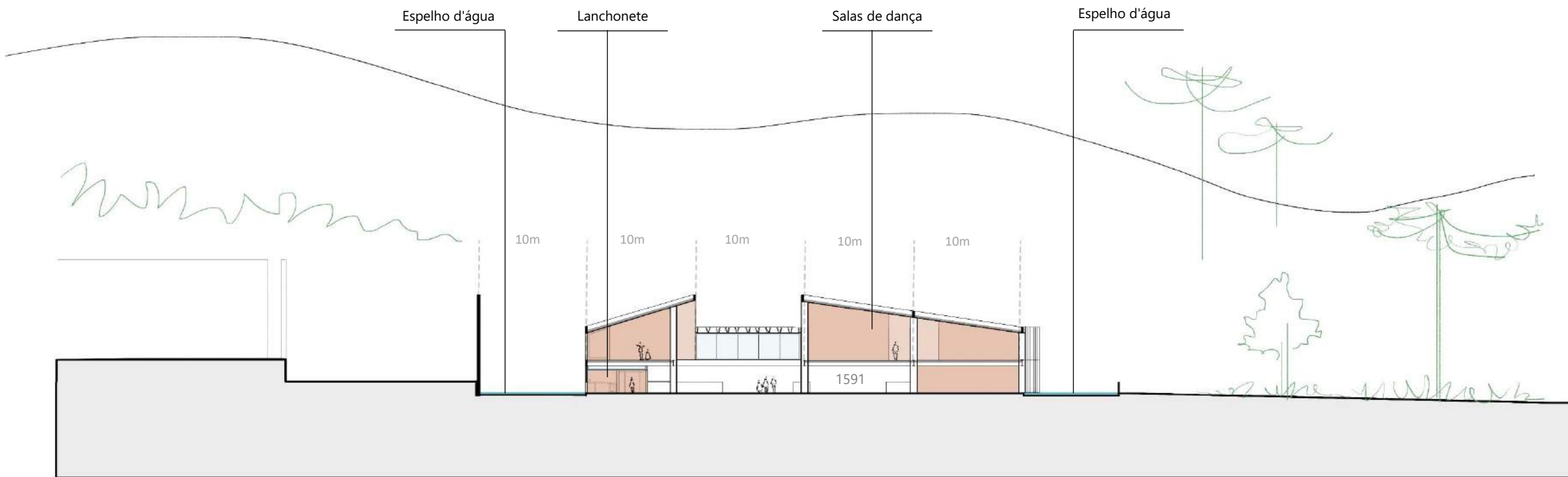


CORTE EE



CORTE FF

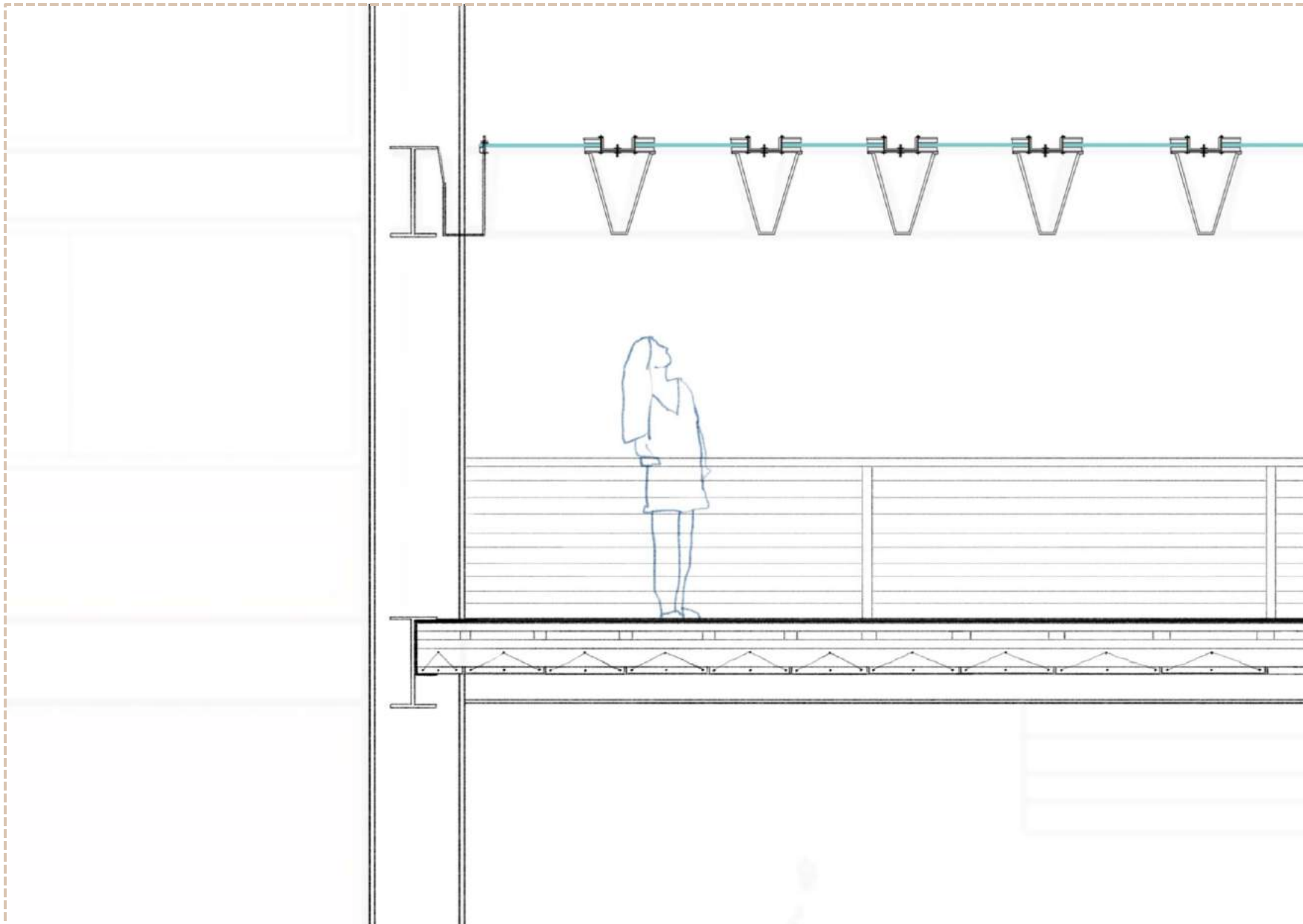




CORTE GG



DETALHAMENTO



ESTRUTURA METÁLICA
PILARES W 610 x 101,0
VIGAS W 530 x 72,0

COBERTURA DE VIDRO

PISO FLUTUANTE, composto por linóleo
+ madeira + laje painel



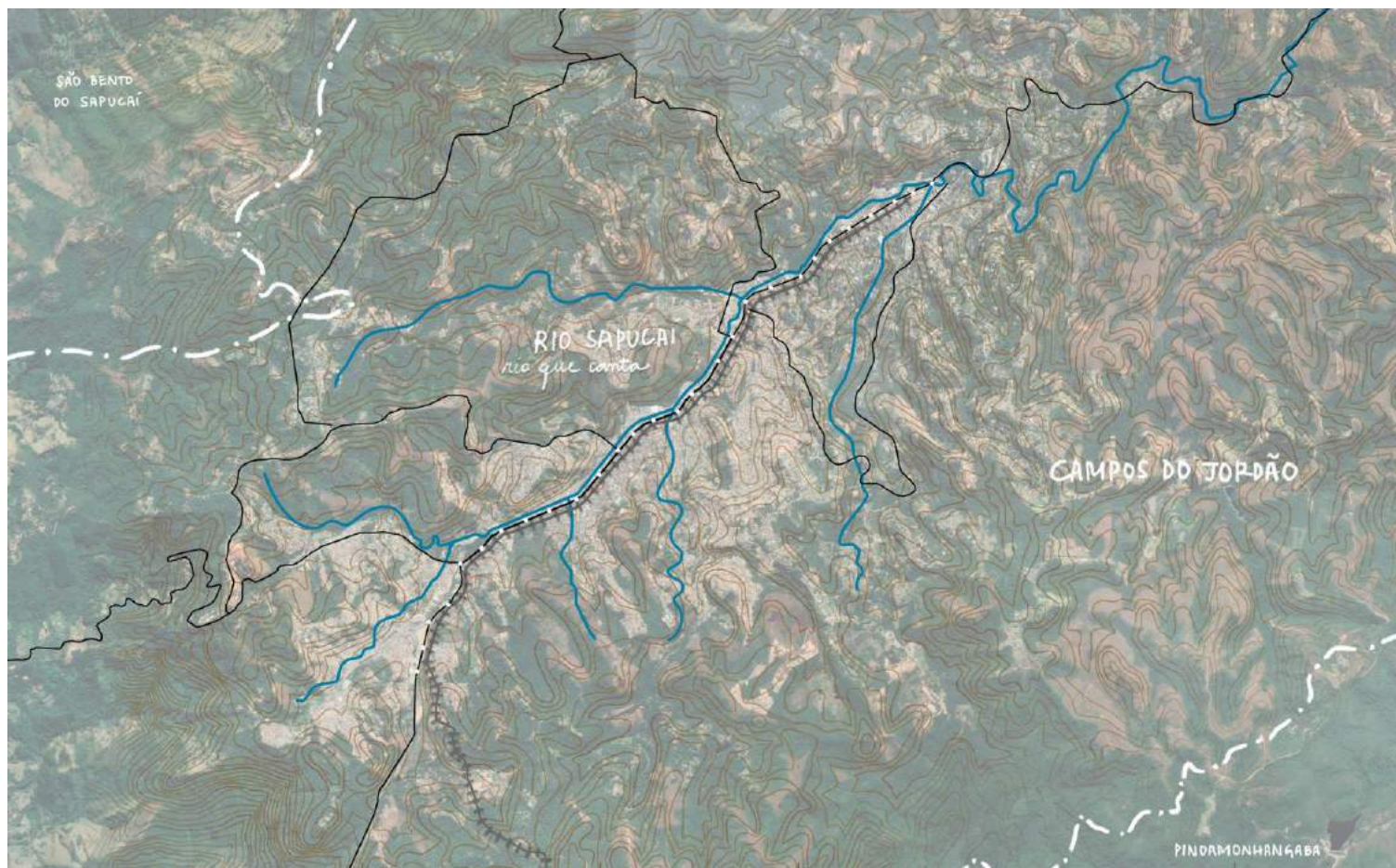
EXPERIMENTAÇÕES

O ESPAÇO URBANO E ARQUITETÔNICO E A POÉTICA DA DANÇA

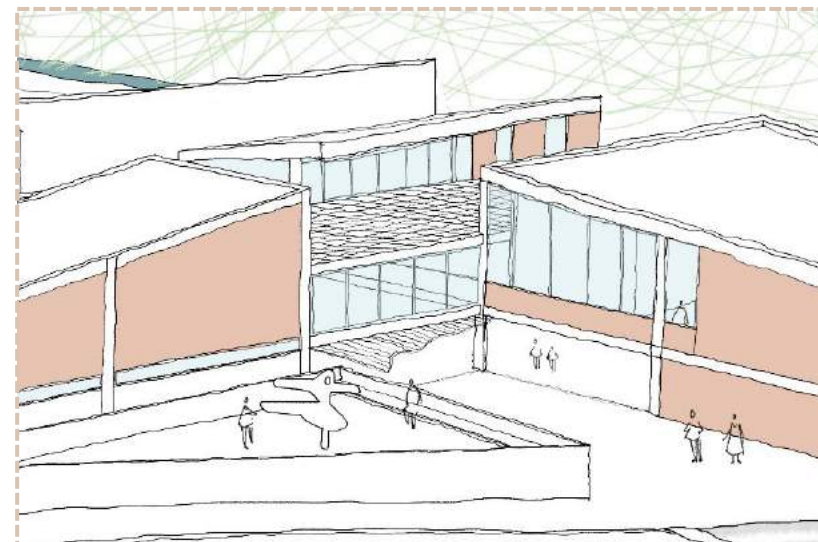
EXPERIMENTAÇÕES

Mirando na interdisciplinaridade entre a arquitetura e alguns outros campos relacionados à arte, o trabalho busca trazer “experimentações”, que consiste no exercício da criatividade a fim de contribuir para o espaço urbano e arquitetônico. Uma vez que a premissa do CODA é a participação popular e a noção de pertencimento, imagina-se que as experimentações demonstradas a seguir possam ser realizadas pela população jordanense a partir da vivência no espaço projetado.

Utilizei das minhas impressões acerca da cidade para exercer minha criatividade: a partir do nível topográfico do Rio Sapucaí ao longo do eixo principal, criei o desenho do portão de ingresso do meu Conservatório. Percebi que tal perfil poderia ser aplicado em uma partitura de música, sendo assim, já que Rio Sapucaí significa “rio que canta”, decidi encontrar e dançar o canto do rio. A partir dos passos de dança foi possível pensar um uma escultura para compor o espaço externo (fazendo um paralelo com a escultora jordanense Felícia Leirner), além de criar módulos, que servirão para compor um painel no muro de divisa.



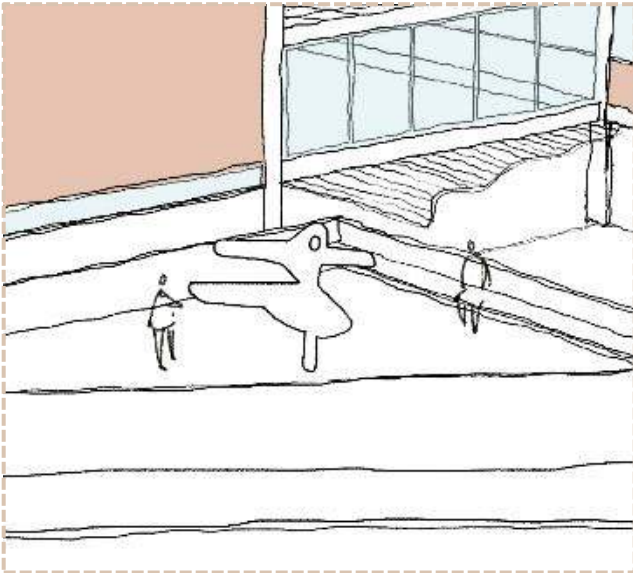
PORTÃO DE INGRESSO



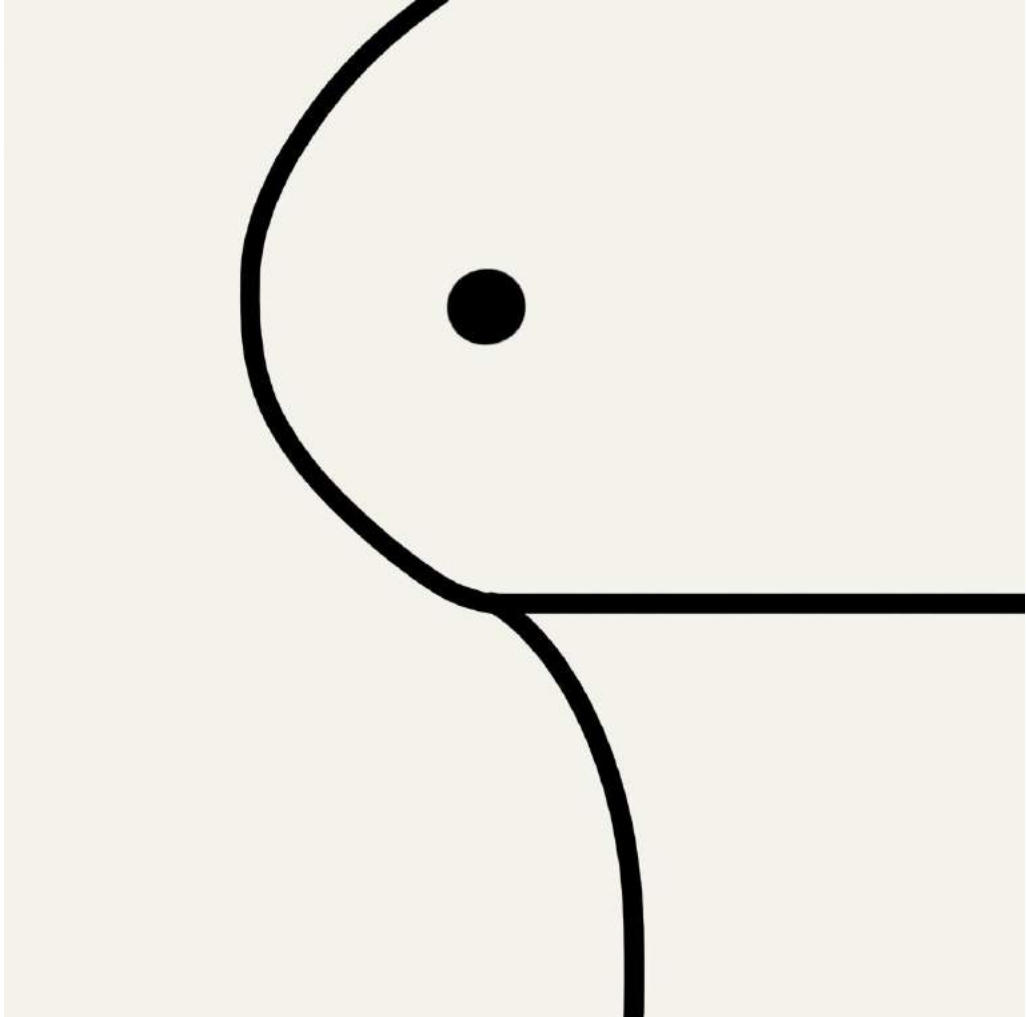
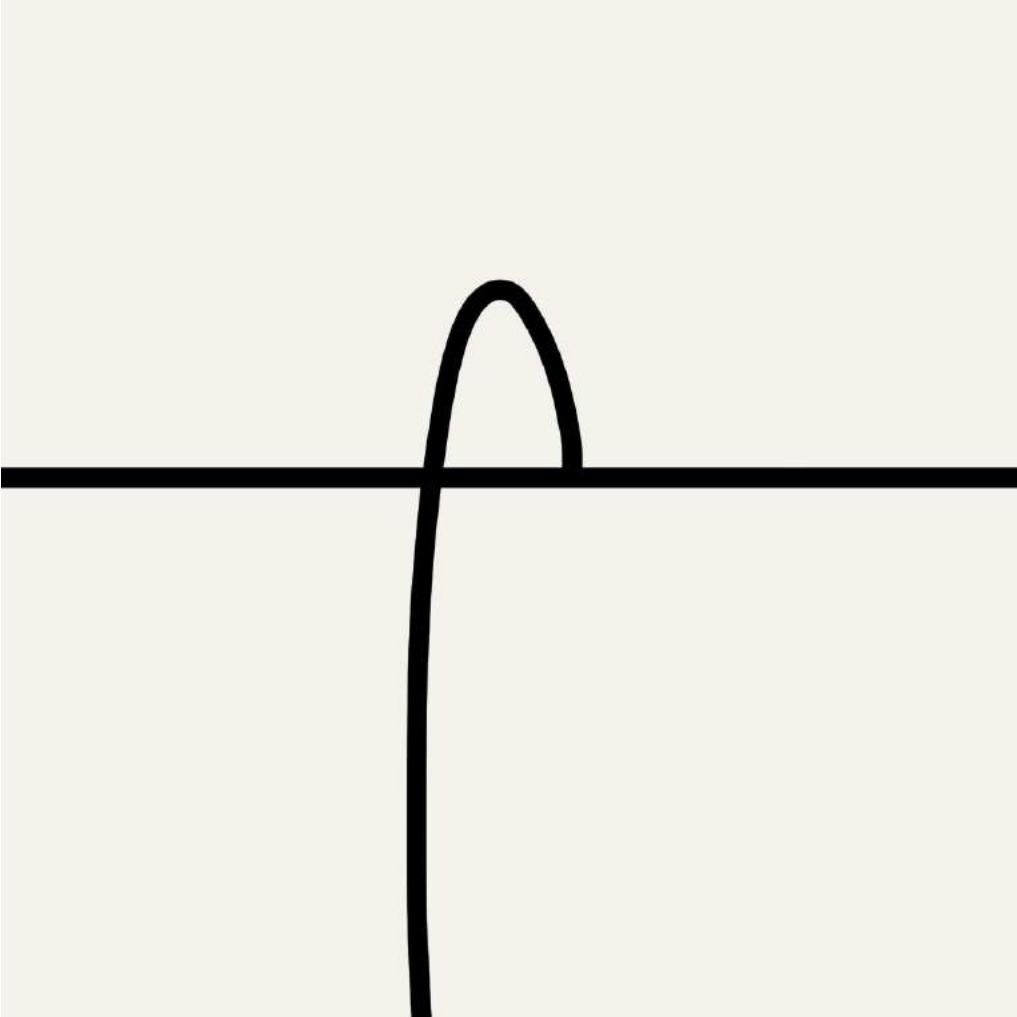
O CANTO E A DANÇA DO RIO



MOVIMENTOS DE DANÇA | ESCULTURA



MOVIMENTOS DE DANÇA | MOSAICO



CODA

substantivo feminino

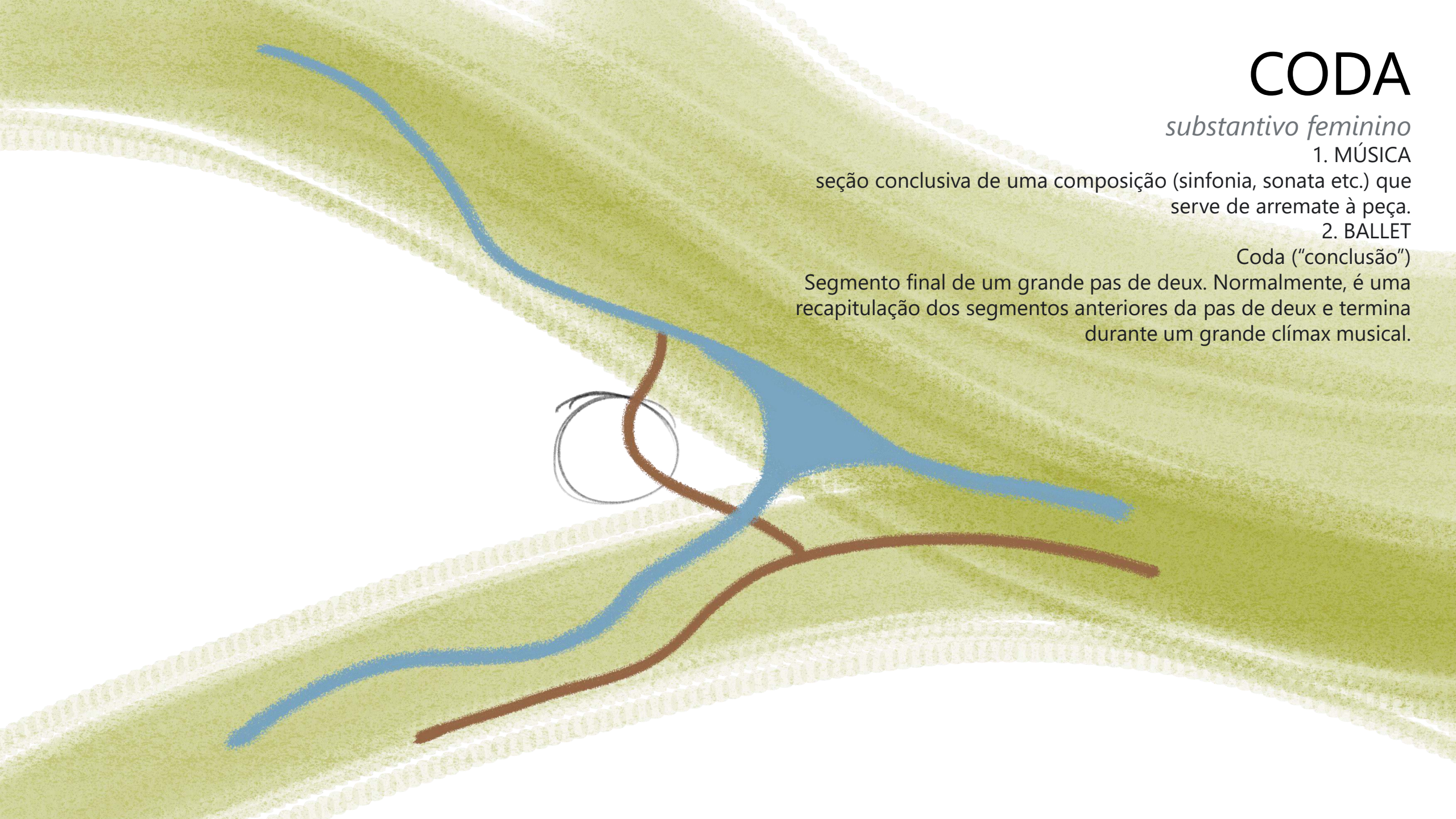
1. MÚSICA

seção conclusiva de uma composição (sinfonia, sonata etc.) que serve de arremate à peça.

2. BALLET

Coda ("conclusão")

Segmento final de um grande pas de deux. Normalmente, é uma recapitulação dos segmentos anteriores da pas de deux e termina durante um grande clímax musical.



REFERÊNCIAS

Disponível em: <http://projedata.grupoprojetar.ct.ufrn.br/dspace/bitstream/handle/123456789/764/168.pdf?sequence=1&isAllowed=y>. Acesso em 09/12/2022

Disponível em: <https://www.archdaily.com.br/br/877675/classicos-da-arquitetura-camara-municipal-de-saynatsalo-alvar-aalto>. Acesso em 09/12/2022

Disponível em: <https://www.archdaily.com.br/br/781593/teatro-auditorio-de-llinars-del-valles-alvaro-siza-vieira-plus-aresta-plus-gop>. Acesso em 09/12/2022

Disponível em: <https://www.archdaily.com.br/br/01-20953/classicos-da-arquitetura-casa-de-cha-boa-nova-alvaro-siza>. Acesso em 09/12/2022

Disponível em: <http://comover-arq.blogspot.com/2012/01/fazer-cantar-os-pontos-de-apoio.html?m=1>. Acesso em 09/12/2022

LUIZA SIMIONATTO BUDHAZI
Trabalho Final de Graduação

Pontifícia Universidade Católica de Campinas
Faculdade de Arquitetura e Urbanismo

Professor orientador
Pedro Paulo de Siqueira Mainieri

Banca avaliadora
Ana Paula Farah e Rodrigo Martins Bryan

Campinas, dezembro de 2022

