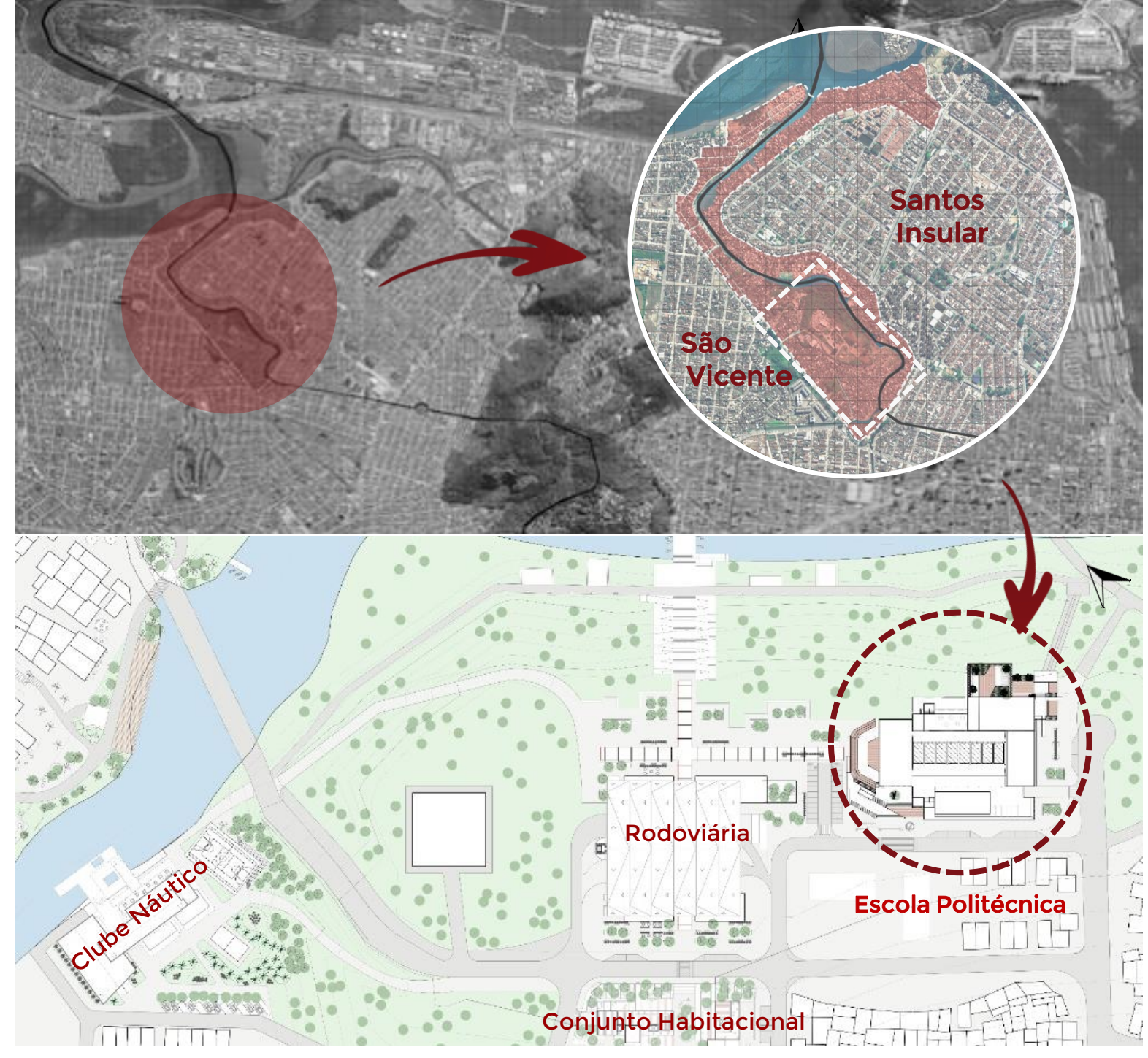


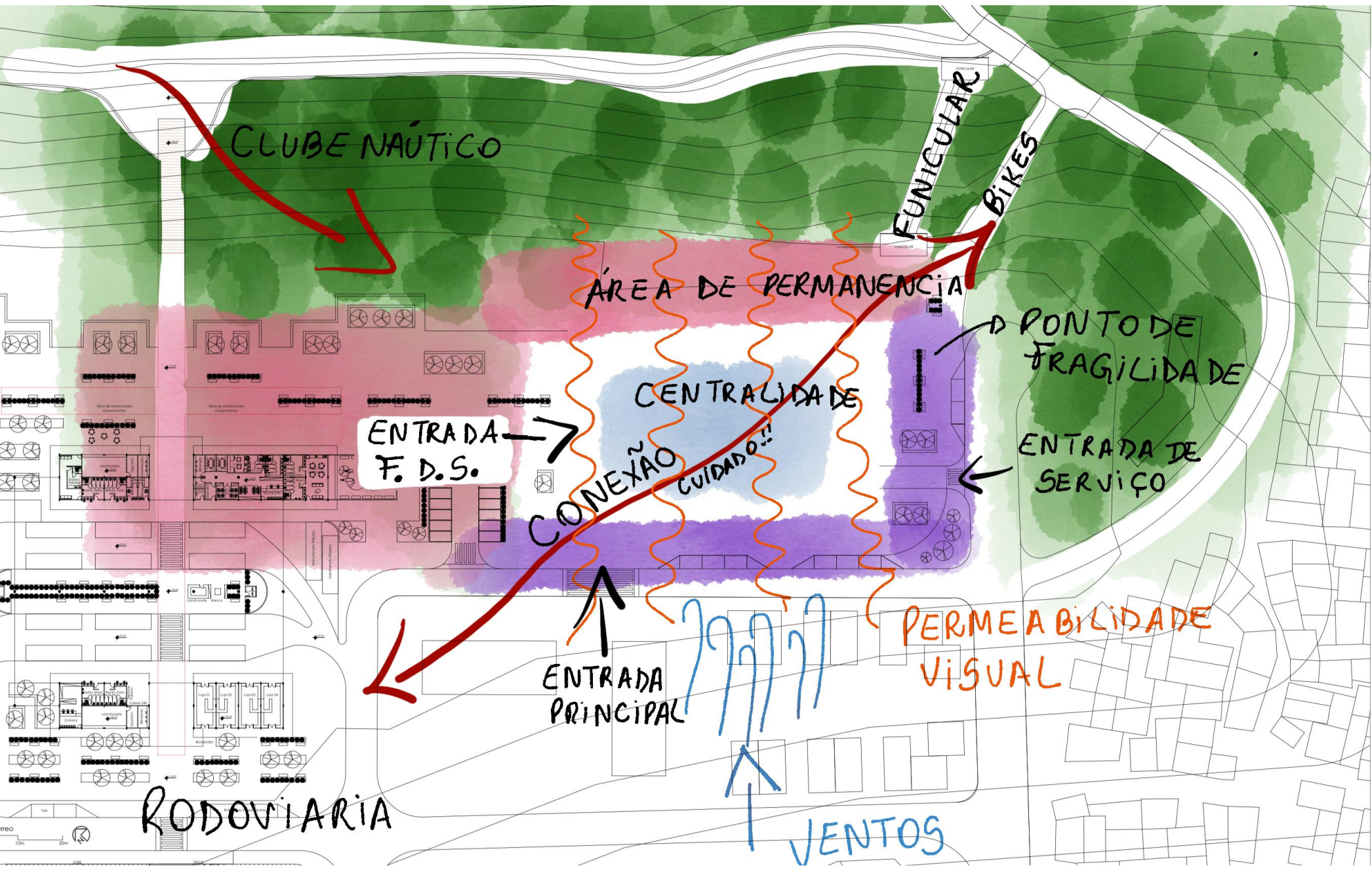
Politécnica Dique Vila Gilda



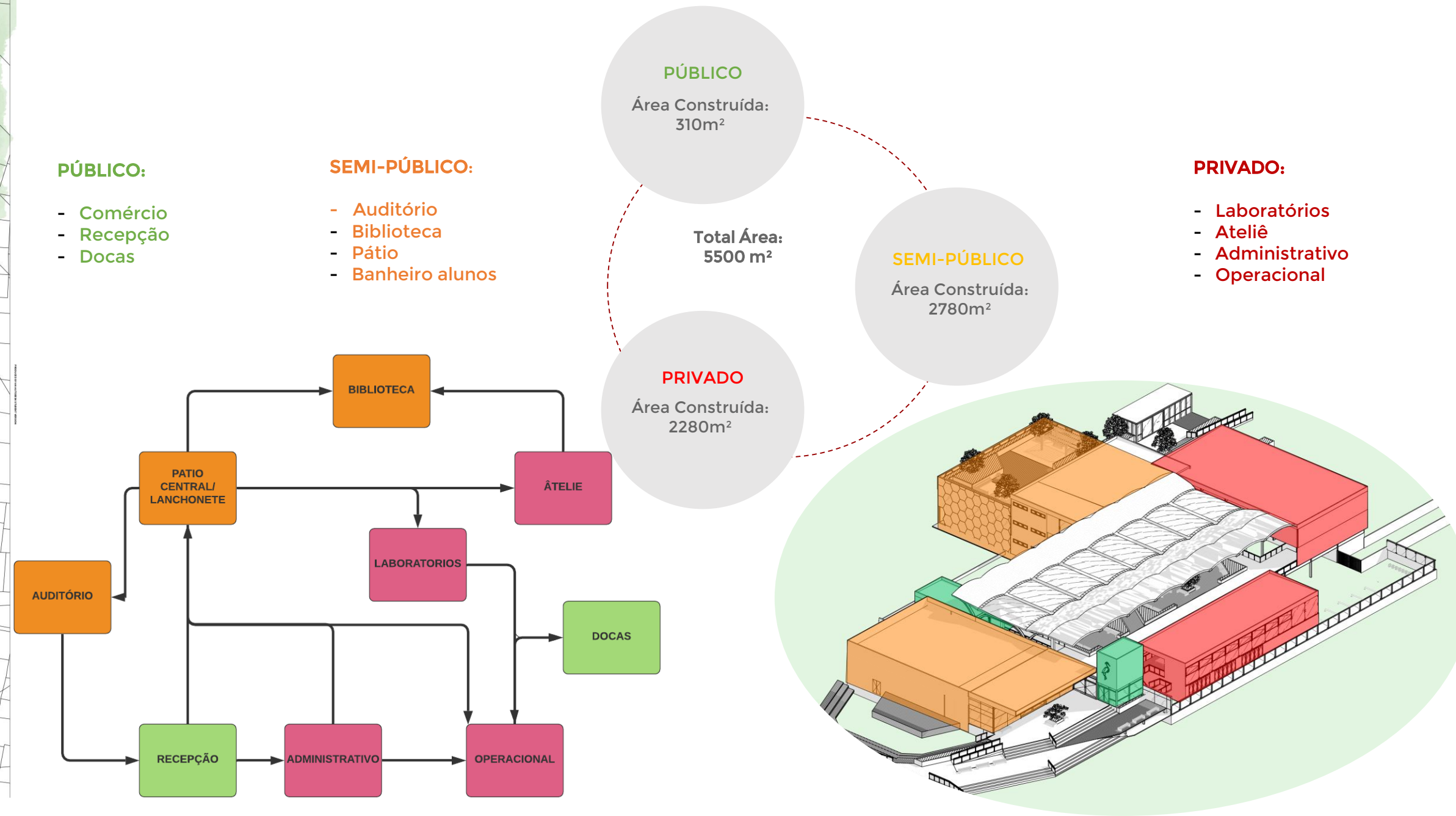
Capacitação da população para os tipos de trabalho que eles possuem a técnica mas não o domínio total do conhecimento. Geração de empregos e renda. Construção de todo mobiliário urbano proposto será desenvolvido pelos moradores. Kit palafita para construção e orientação das novas.



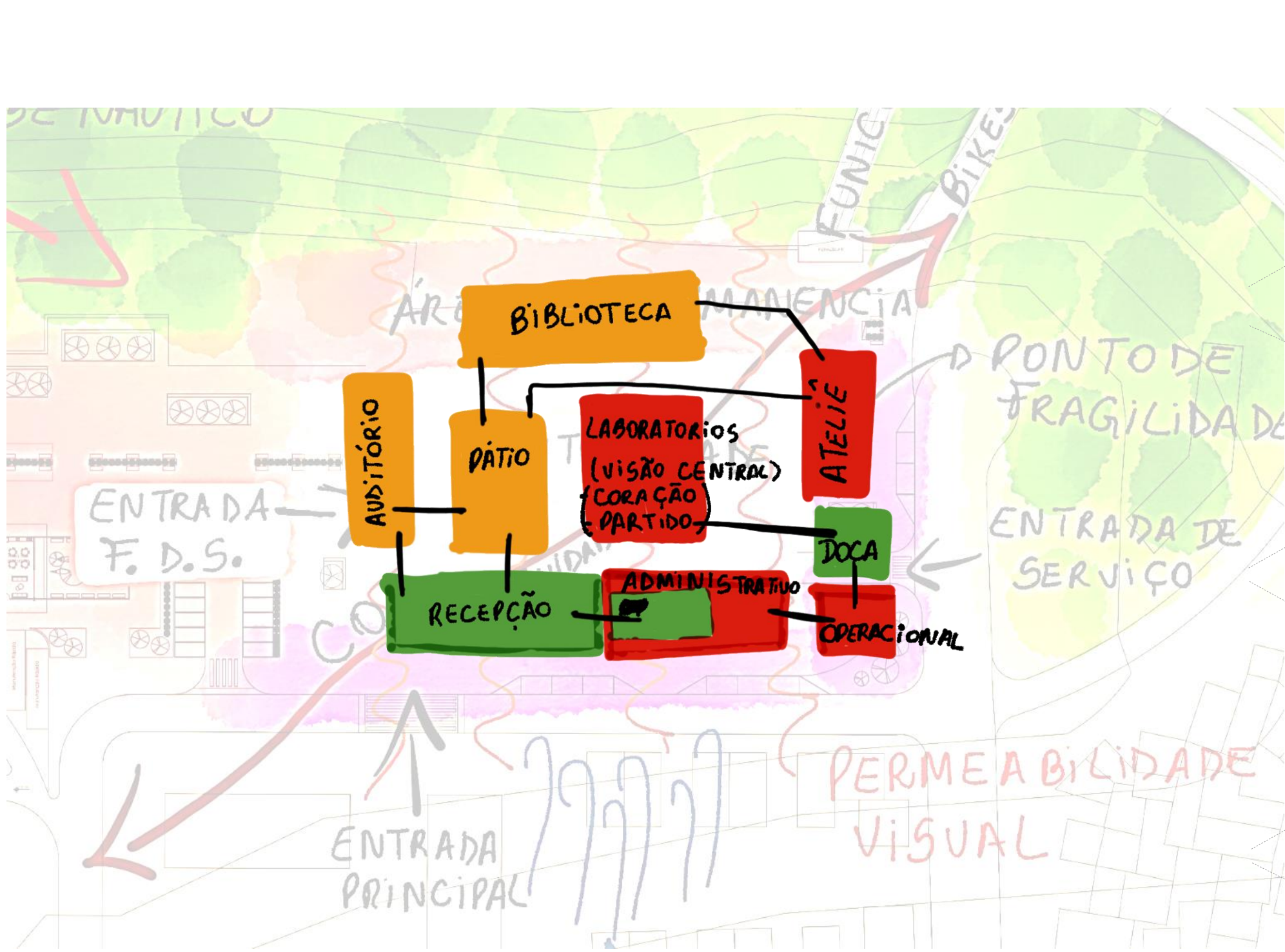
Estudo da área de projeto



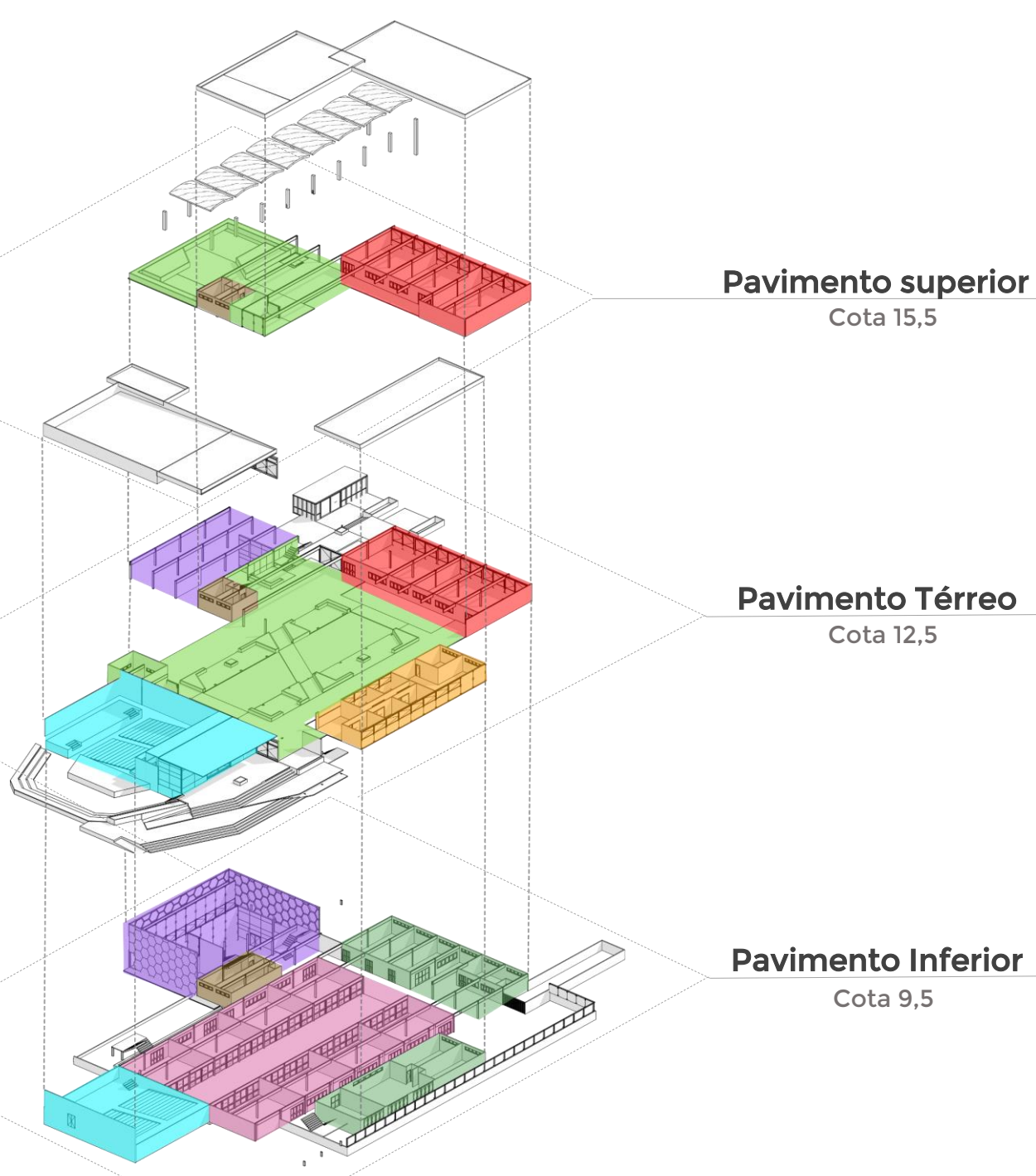
Fluxograma e programa de necessidades



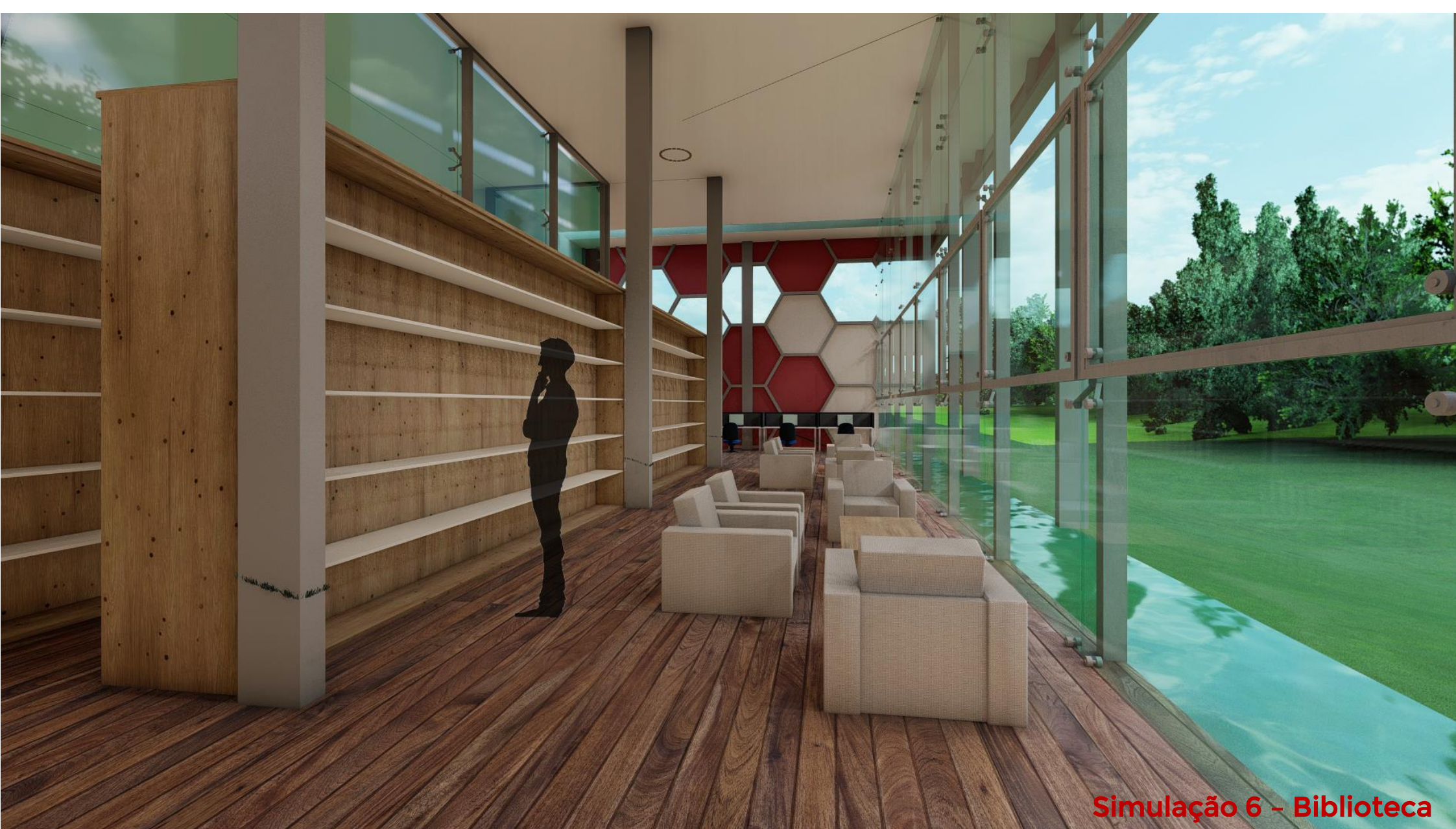
Intersecção do fluxograma com estudo de área



Projeto Explodido: Áreas x Funções



Comércio	- 60m ²
Recepção	- 50m ²
Pátio	- 500m ²
Auditório	- 240m ²
Biblioteca	- 240m ²
Banheiro alunos	- 60m ²
Laboratórios	- 960m ² / 120m ² por sala
Ateliê	- 300m ² / 50m ² por sala
Docas	- 500m ²
Operacional	- 240m ²
Oficina	- 30m ²
Depósito	- 30m ²
Refeição Funcionários	- 60m ²
Vestibulários e banheiro funcionários	- 60m ²
Enfermaria	- 60m ²
Administrativo	- 250m ²
Copa e almoxarifado	- 30m ²
Secretaria Administrativa	- 30m ²
Sala dos professores	- 60m ²
Sala apoio didático	- 60m ²
Diretoria	- 30m ²
Secretaria Acadêmica	- 30m ²

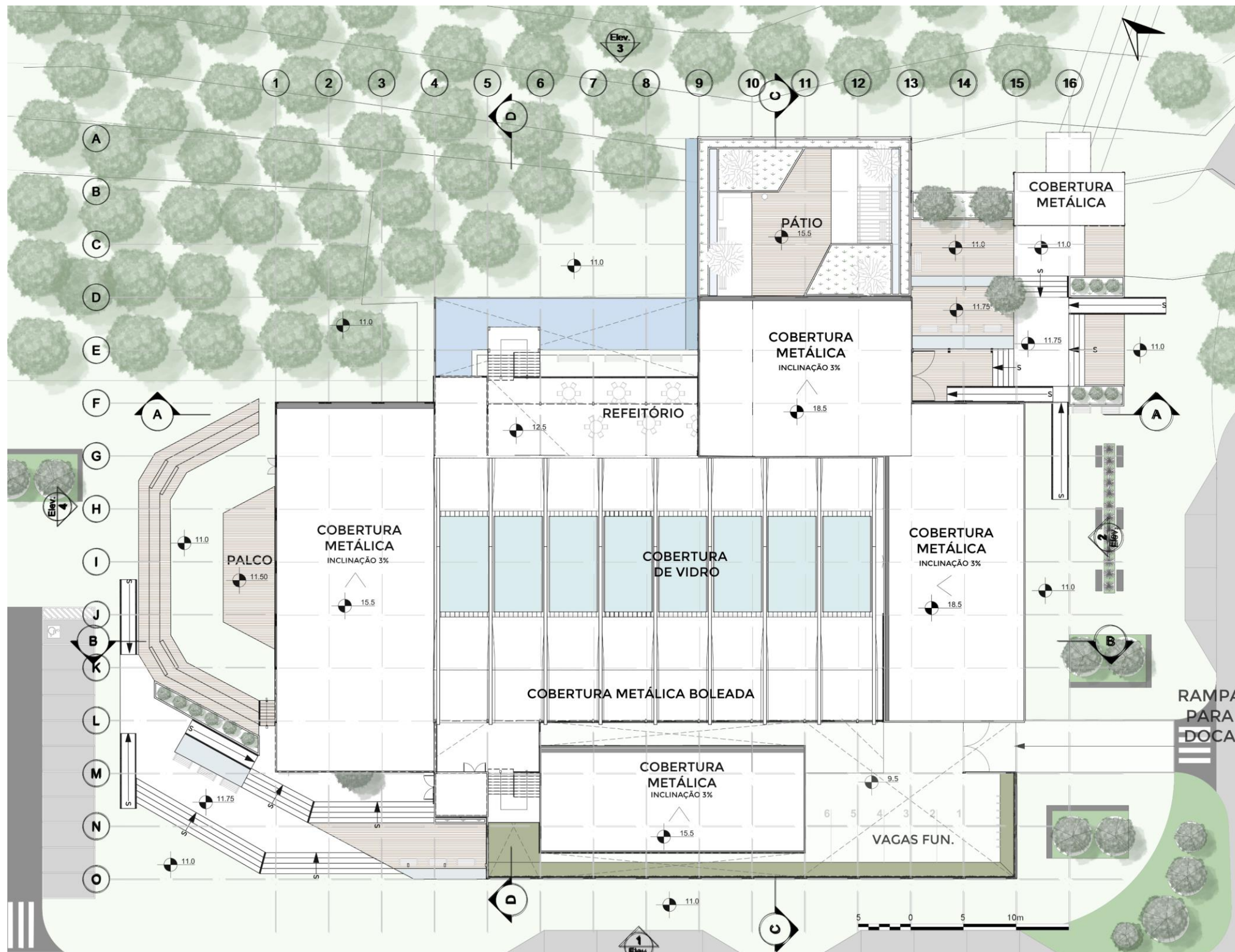


Simulação 6 - Biblioteca



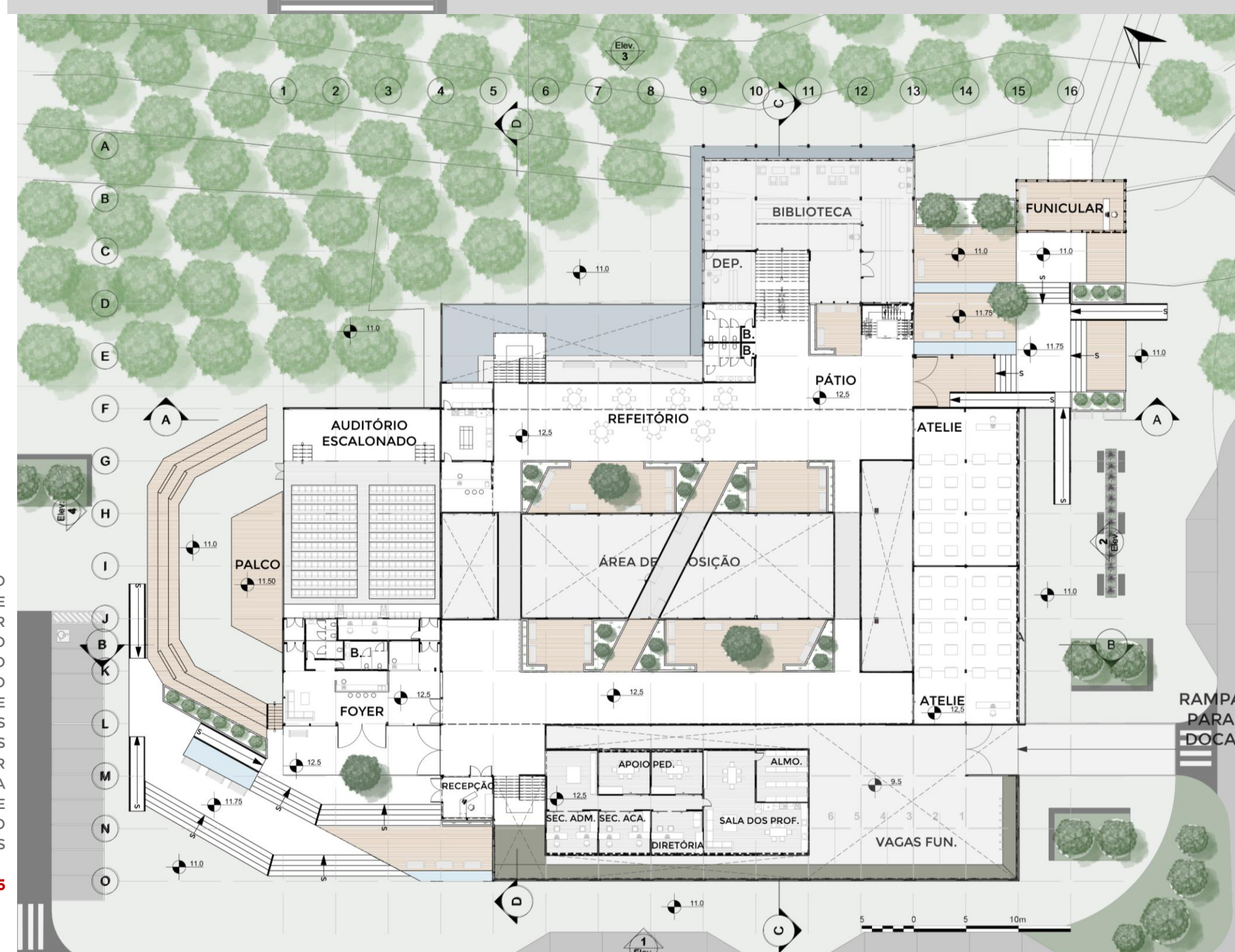
Simulação 8 - Exterior posterior

Implantação



Simulação 1 - Entrada frontal

Pavimento térreo

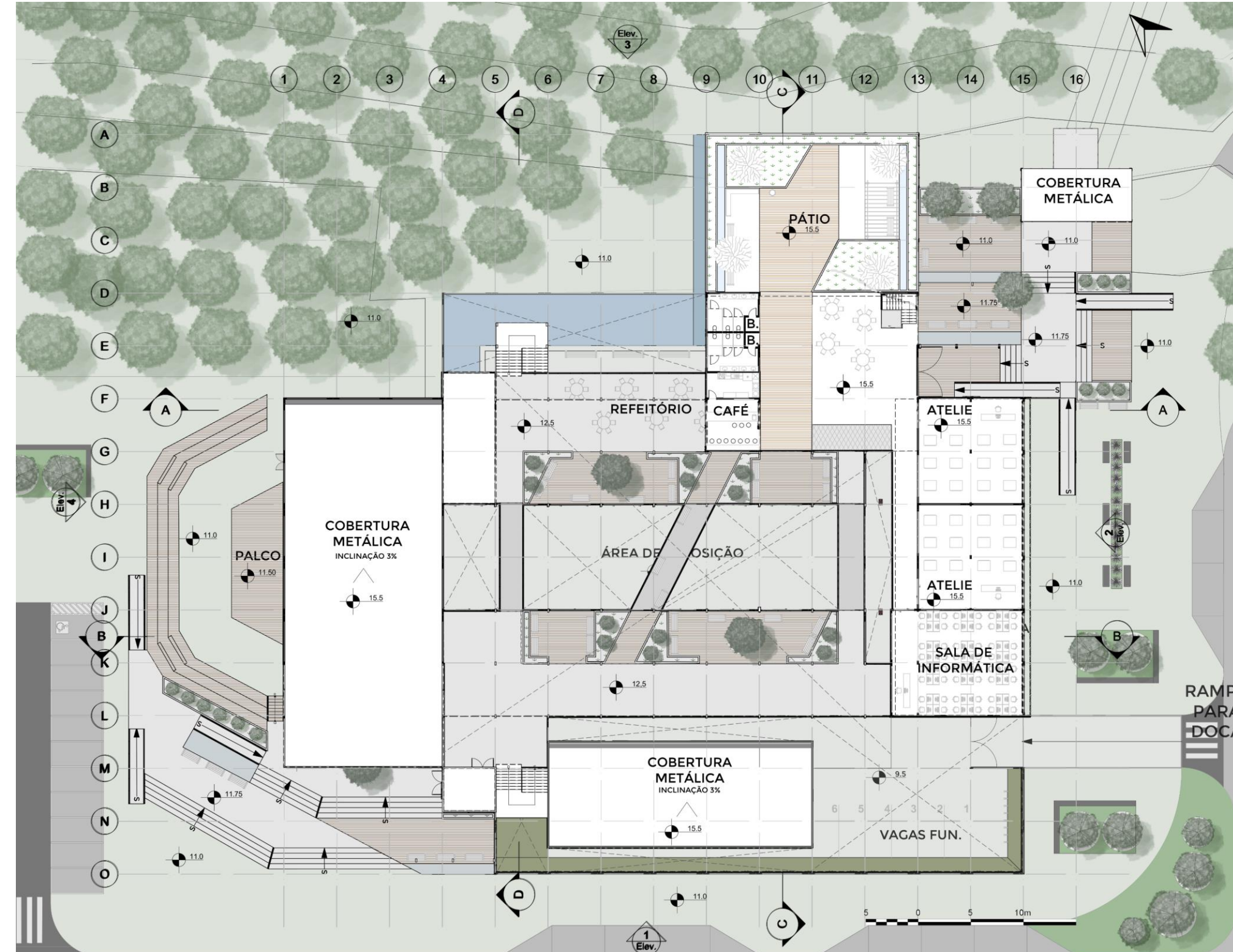


Simulação 3 - Entrada posterior

- AUDITÓRIO ESCALONADO
- AUDITÓRIO AO AR LIVRE
- FOYER
- RECEPÇÃO
- ADMINISTRAÇÃO
- REFEITÓRIO
- LANÇONETE
- BANHEIROS
- 2 ÁTELIE LIVRES
- FUNICULAR
- 8 VAGAS DE RUA
- 20 VAGAS DE ESTACIONAMENTO
- 2 VAGAS DE DEFICIENTES

COTA: 12,5

Pavimento superior

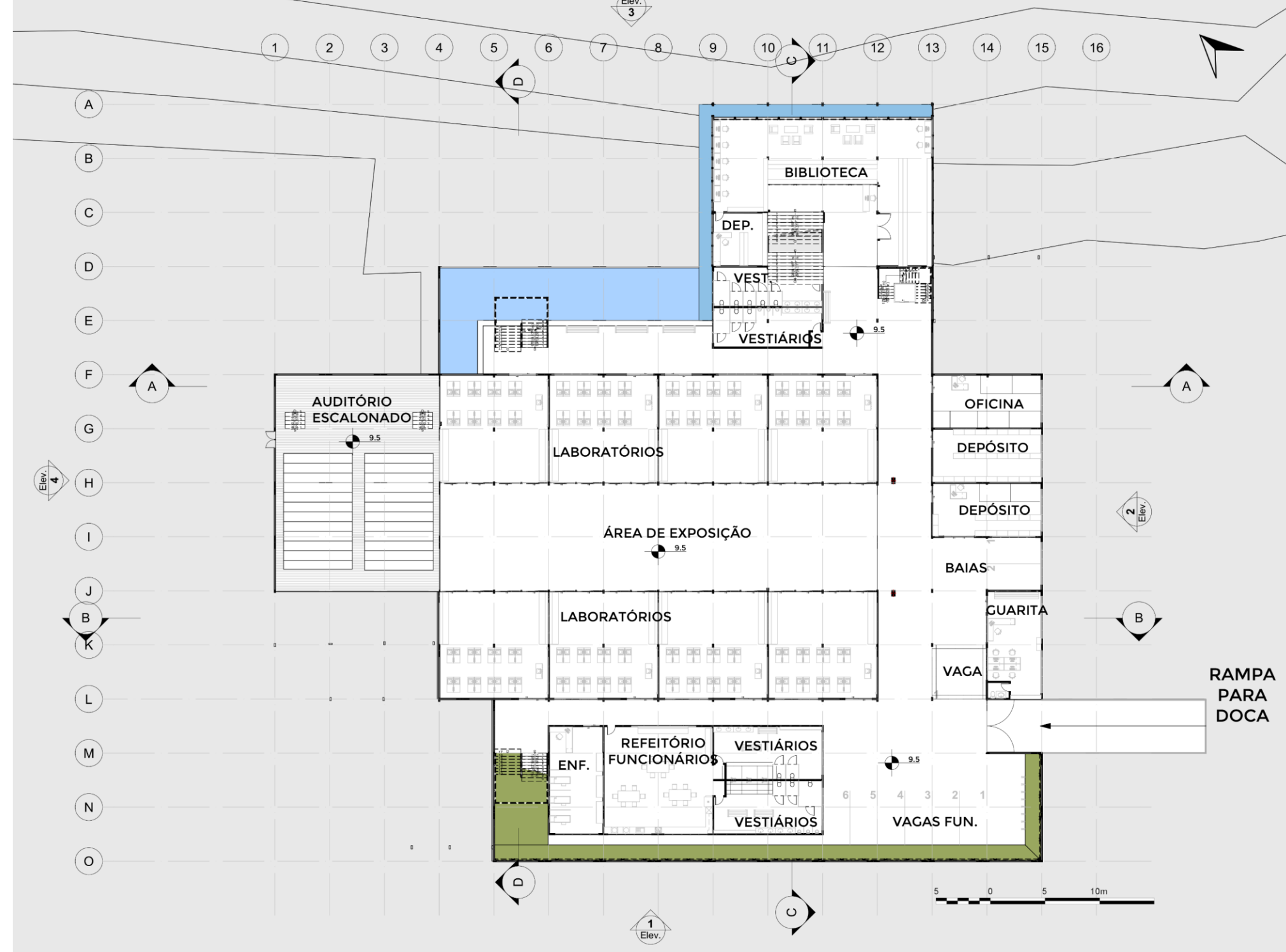


Simulação 2 - Pátio central

- PÁTIO
- TETO JARDIM
- REDE DE DESCANSO
- CAFÉ
- BANHEIROS
- 2 ÁTELIE DE DESENHO
- SALA DE INFORMÁTICA

COTA: 15,5

Pavimento Inferior

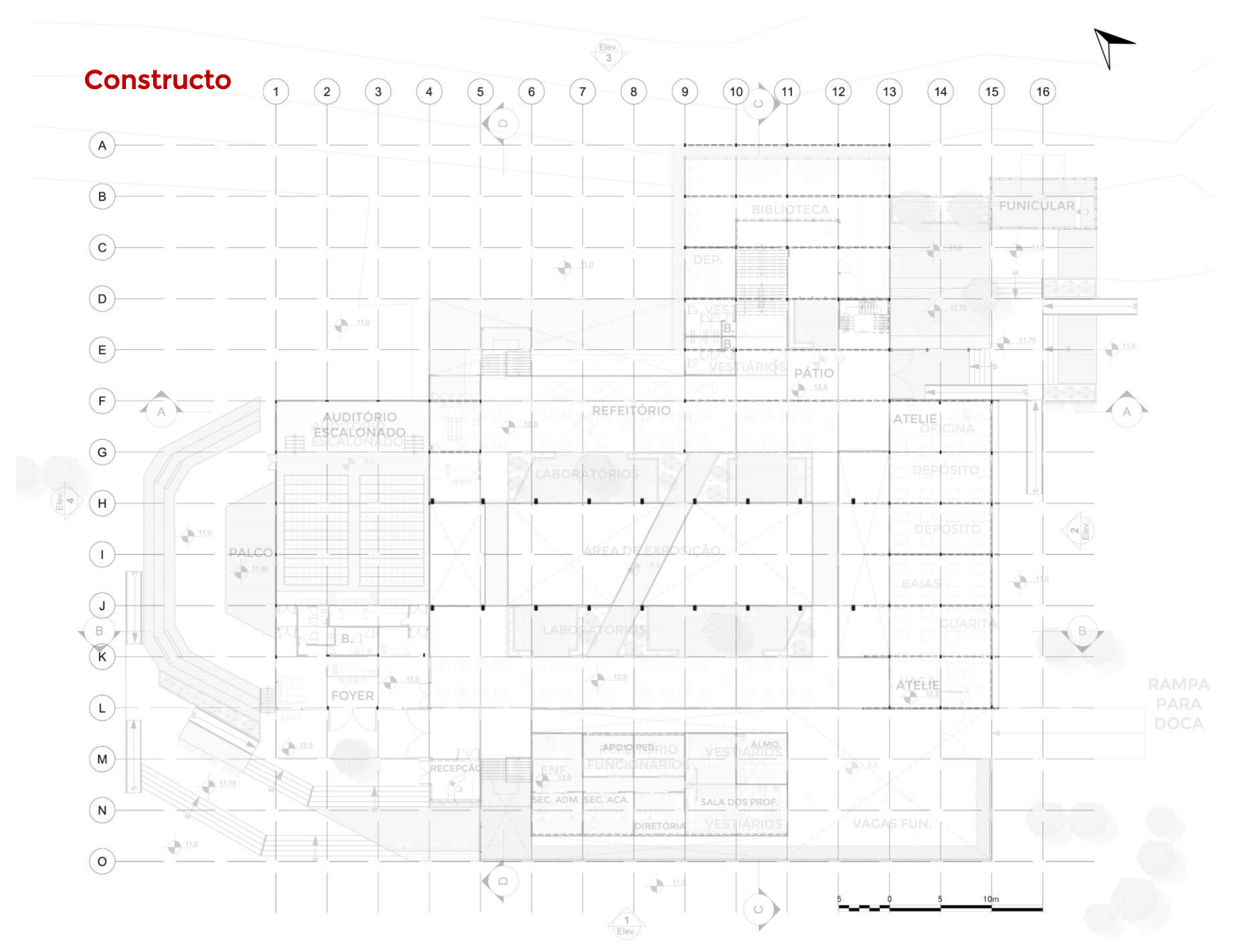


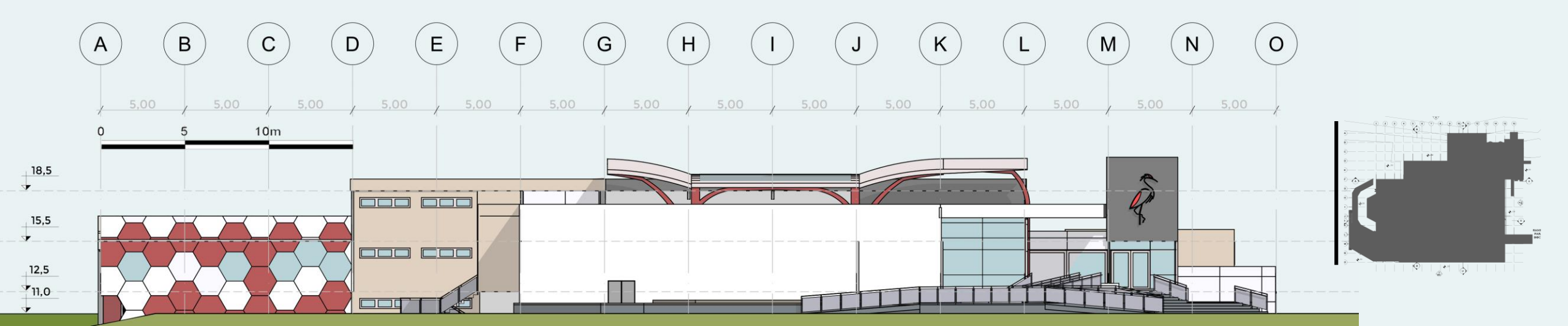
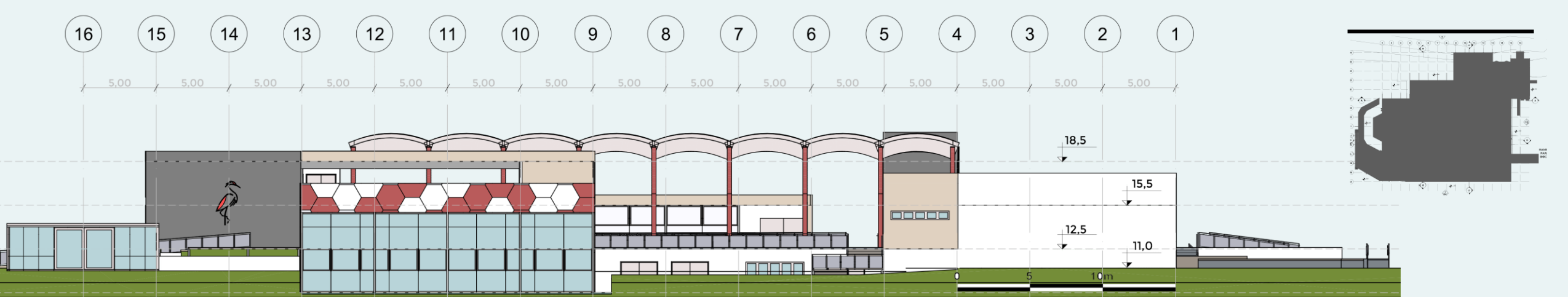
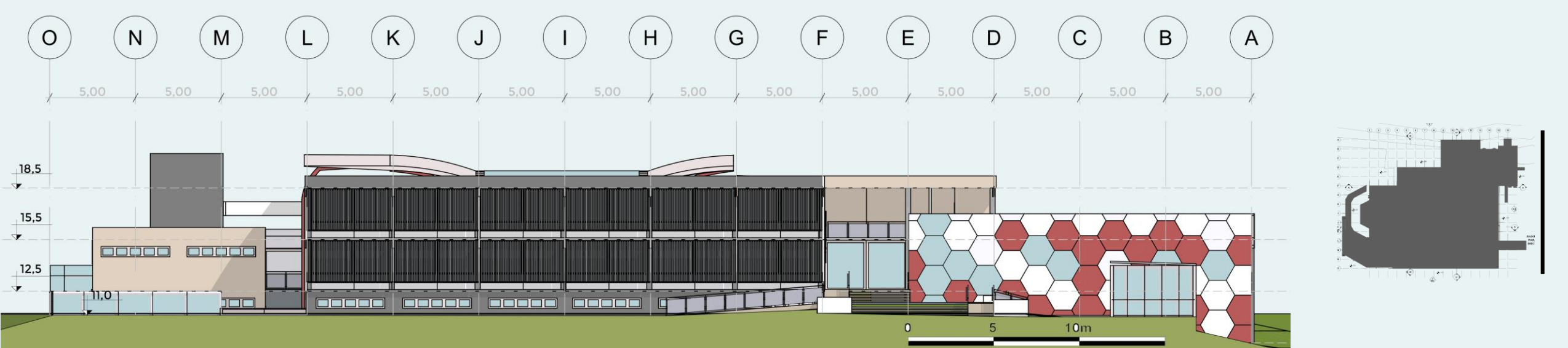
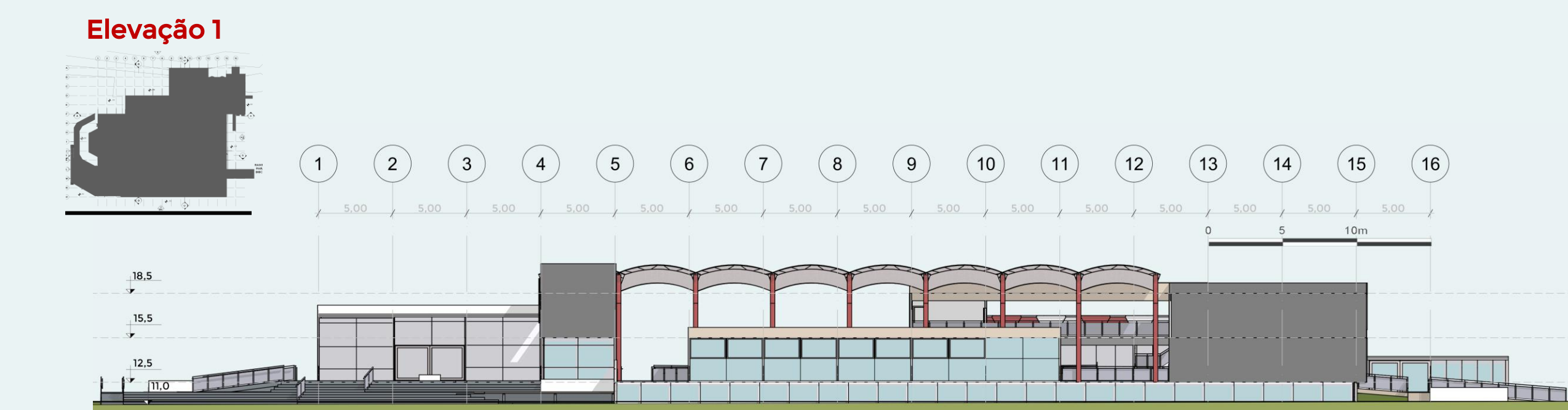
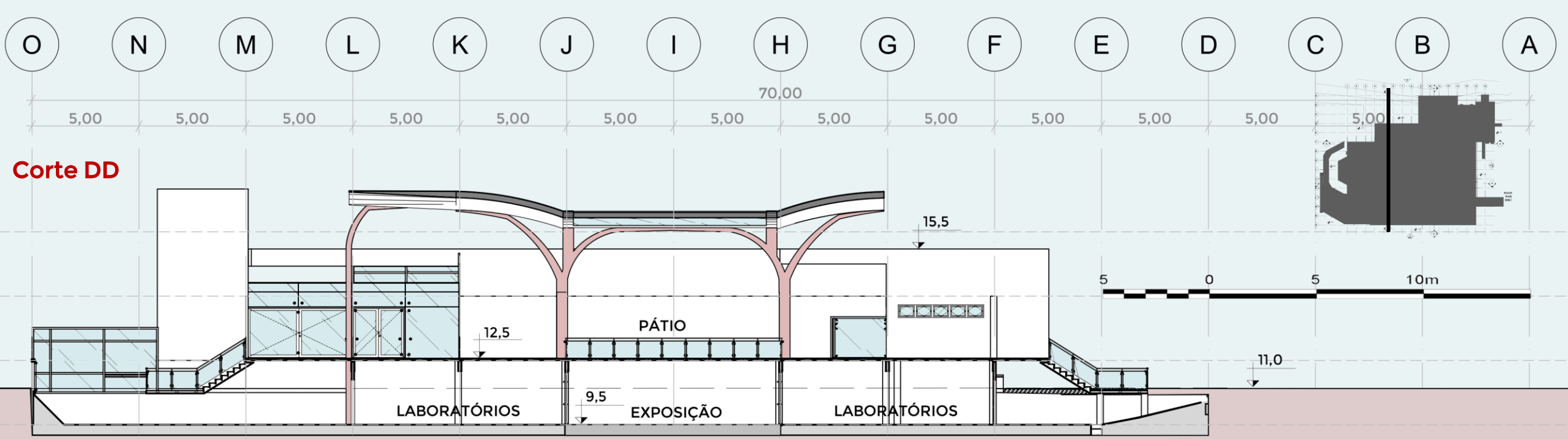
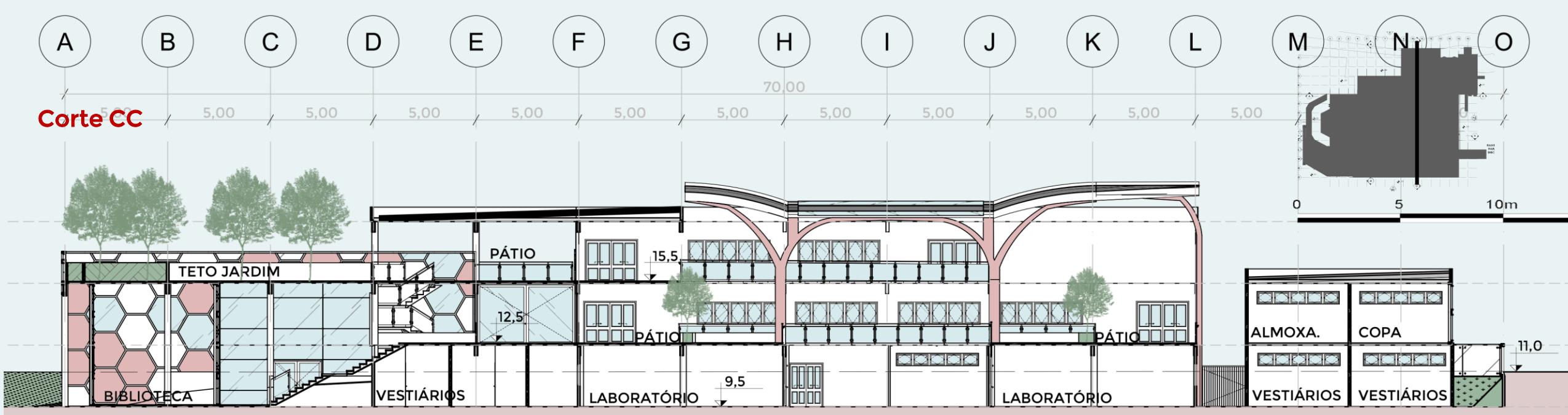
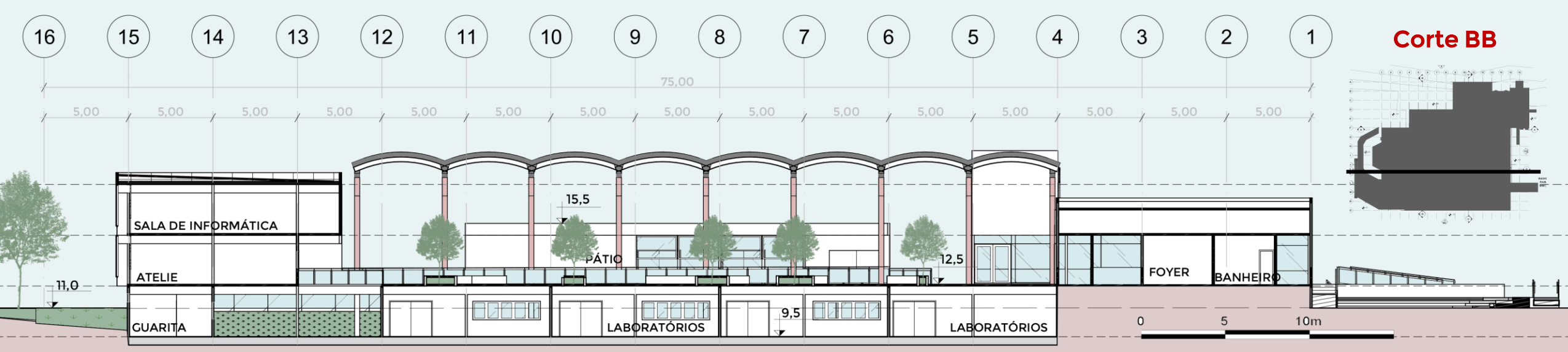
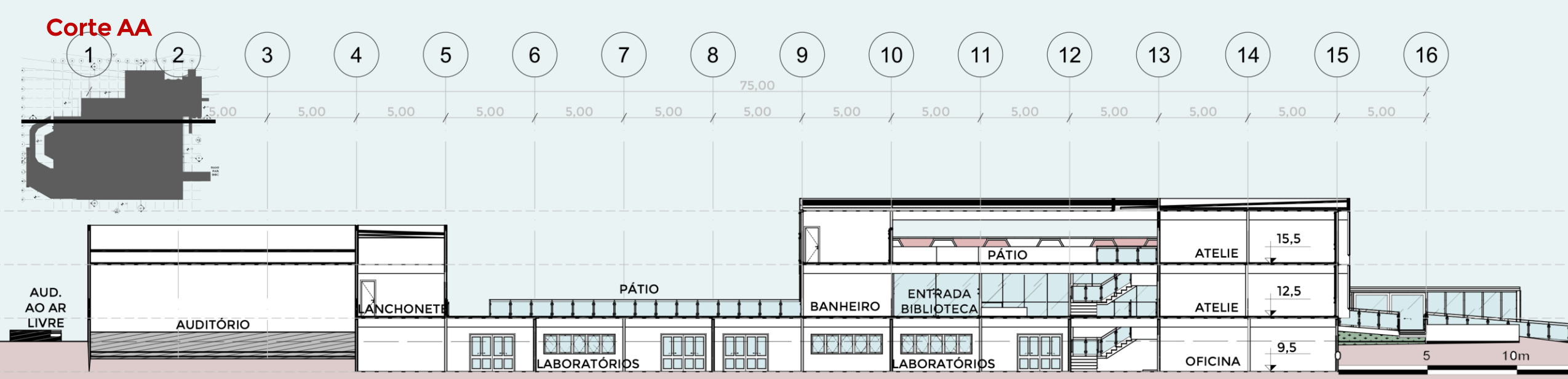
Simulação 7 - Passarela Central

- ÁREA DE EXPOSIÇÃO
- LABORATÓRIO DE MOB. URBANO
- 2 LABORATÓRIO DE TEC. CONST.
- LABORATÓRIO CARPINTARIA
- LABORATÓRIO JARDINAGEM
- LABORATÓRIO RECICLAGEM
- LABORATÓRIO HIDRÁULICA
- LABORATÓRIO ELÉTRICA
- ENFERMARIA
- REFEITÓRIO FUNCIONÁRIOS
- VESTIÁRIOS FUNCIONÁRIOS
- VESTIÁRIOS ALUNOS
- BIBLIOTECA
- 2 DEPÓSITOS
- OFICINA
- GUARITA
- VAGA DE CARGA/DESCARGA
- 2 BAIAS
- 6 VAGAS FUNCIONÁRIOS
- RAMPA PARA DOCA

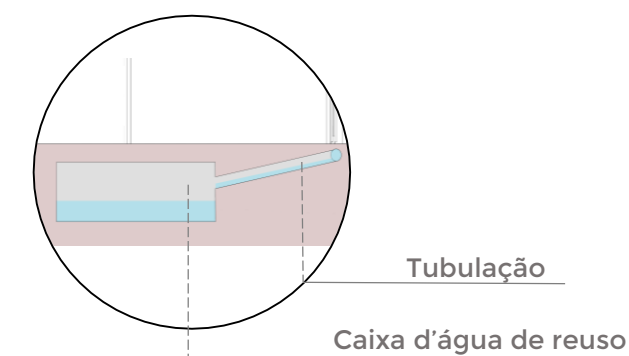
COTA 9,5

Constructo

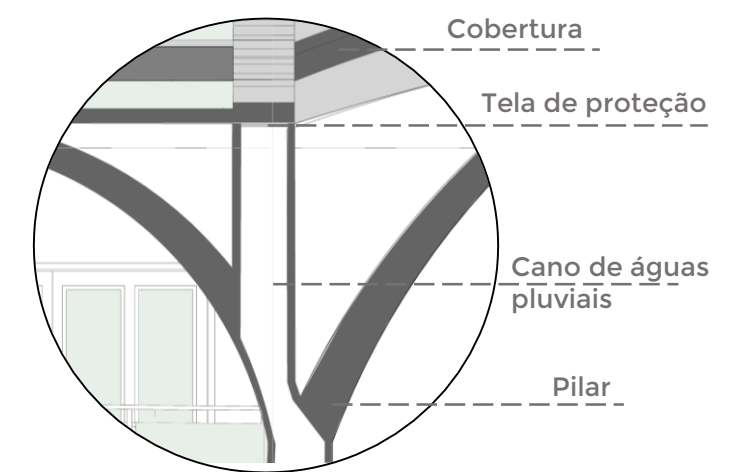




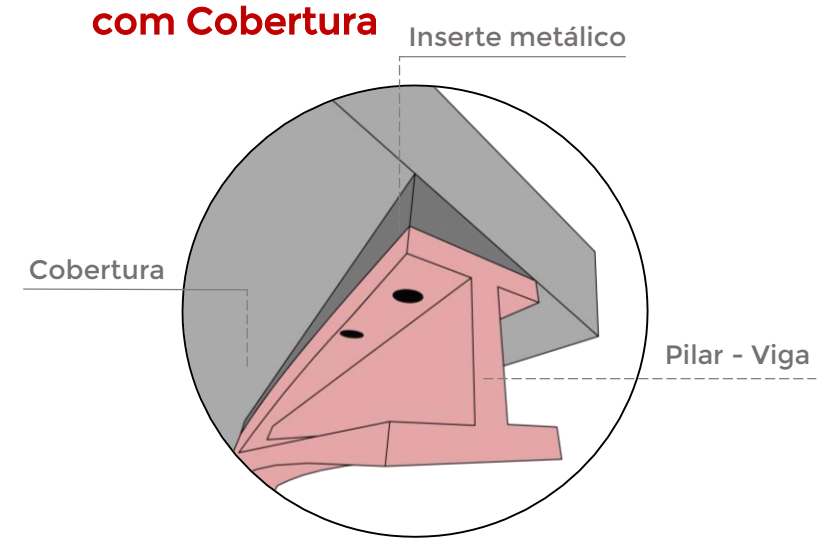
Situação da caixa de Reuso de águas pluviais



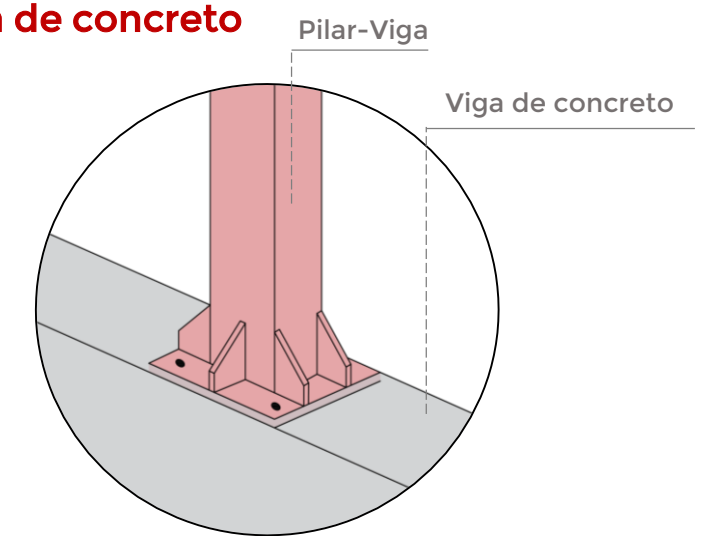
Situação do cano de águas pluviais



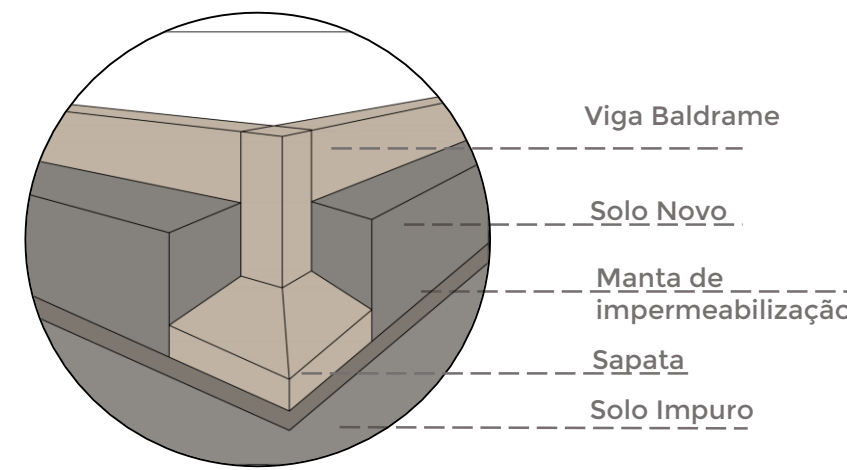
Situação de conexão pilar-viga com Cobertura



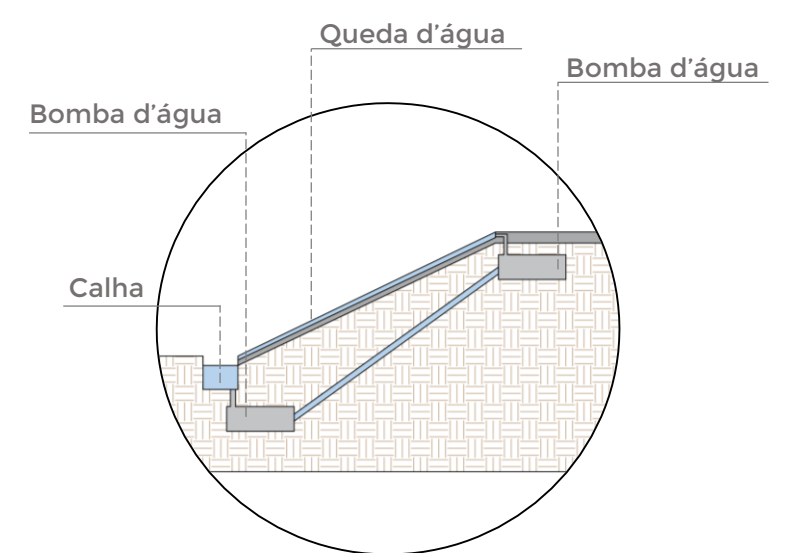
Situação de conexão Pilar-Viga com Viga de concreto



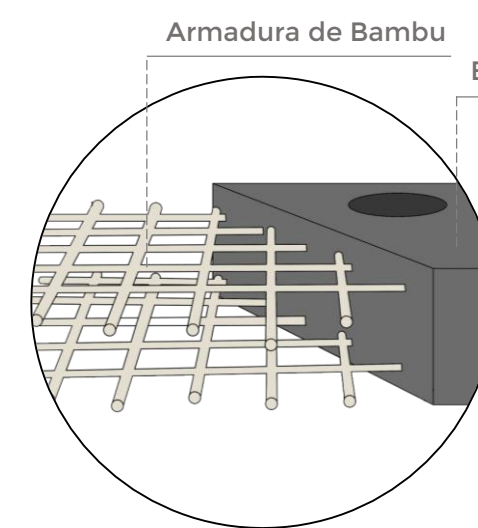
Situação da fundação no solo do lixão desativado



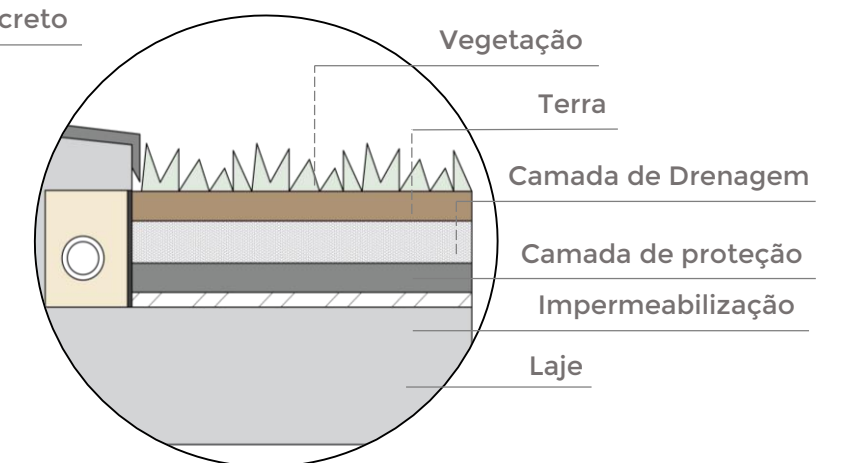
Situação do espelho d'água inclinado



Situação do Bambucreto



Situação do Teto Jardim



Simulação 4 - Teto jardim



Simulação 5 - Vista do segundo pavimento