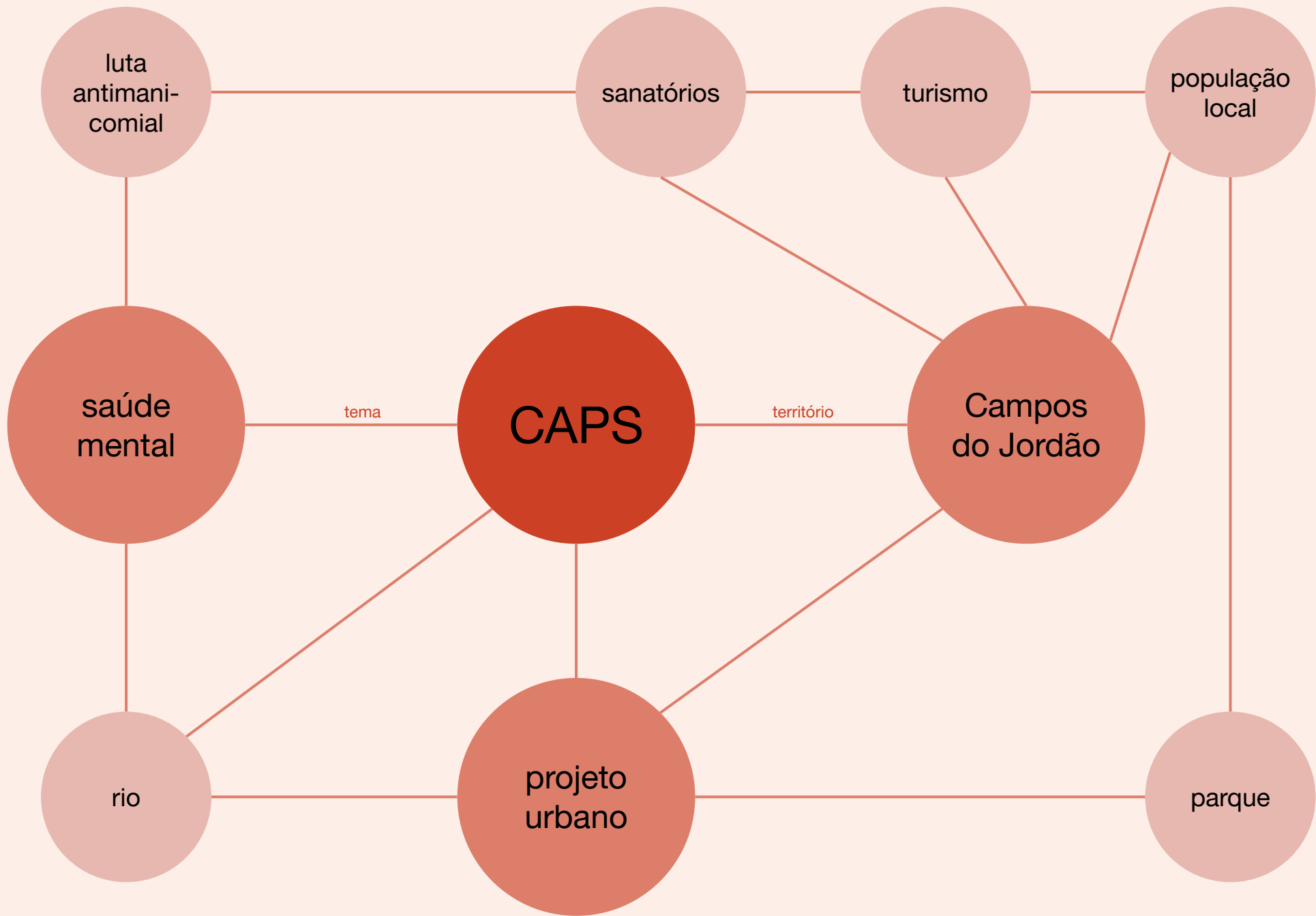
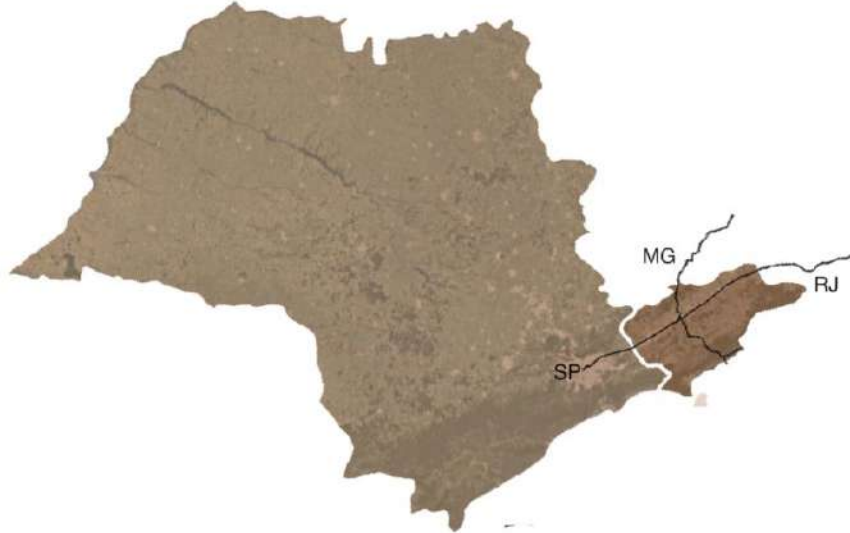


Caps

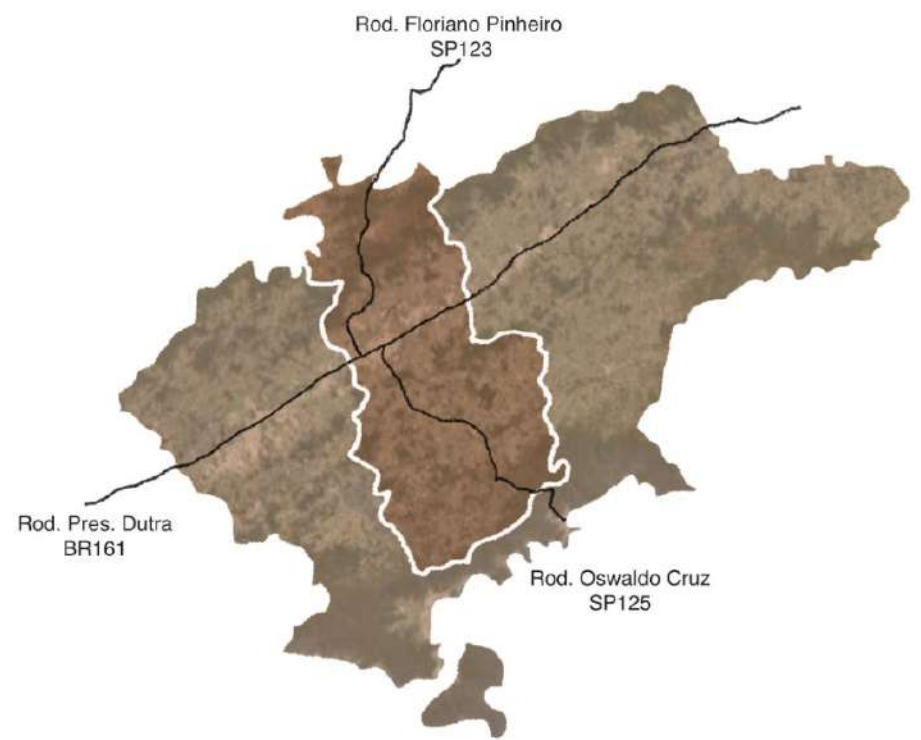
centro de atenção psicossocial

A CRIAÇÃO DE UM *NOVO LUGAR SOCIAL* PARA PESSOAS EM SOFRIMENTO MENTAL EM CAMPOS DO JORDÃO

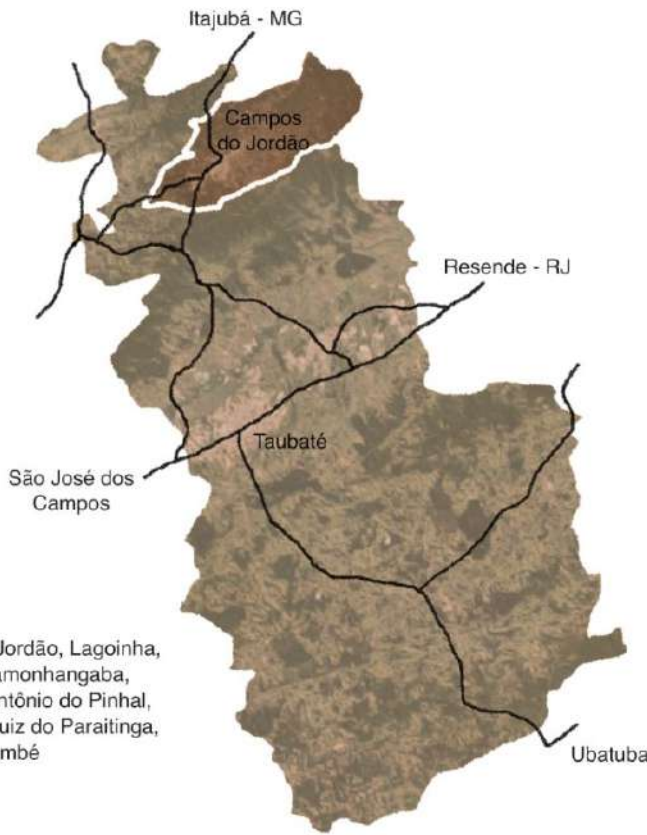




SÃO PAULO



REGIÃO METROPOLITANA DO VALE DO PARAÍBA E LITORAL NORTE



SUB-REGIÃO 5: Campos do Jordão, Lagoinha, Natividade da Serra, Pindamonhangaba, Redenção da Serra, Santo Antônio do Pinhal, São Bento do Sapucaí, São Luiz do Paraitinga, Taubaté e Tremembé





do tema

- ❑ saúde mental no Brasil
- ❑ pouca discussão, muitos estigmas e tabus
- ❑ pessoas com transtornos mentais são cidadãs e devem ter seus direitos assegurados
- ❑ falha nas políticas e equipamentos públicos
- ❑ arquitetura: construir as relações entre as pessoas e os espaços
 - ❑ capaz de provocar sensações e trazer sentimentos

9%

da população brasileira
sofrem de transtorno
mental grave, aproxima-
damente 17 milhões de
pessoas

7,7%

das pessoas com
transtornos graves não
conseguiram atendi-
mento pelo SUS

64,5%

das pessoas com
transtornos mentais
graves utilizam os
serviços públicos de
saúde

Luta antimanicomial no Brasil

- ❑ política higienista: exclusão e segregação
- ❑ discussões entre os profissionais e perspectivas exteriores
- ❑ congressos e articulações com usuários e familiares
- ❑ Manifesto de Bauru: 18 de maio de 1987: “Por uma sociedade sem manicômios”
- ❑ lei Paulo Delgado: reforma psiquiátrica
- ❑ RAPS: Rede de Atenção Psicossocial
- ❑ desmontes e comunidades terapêuticas



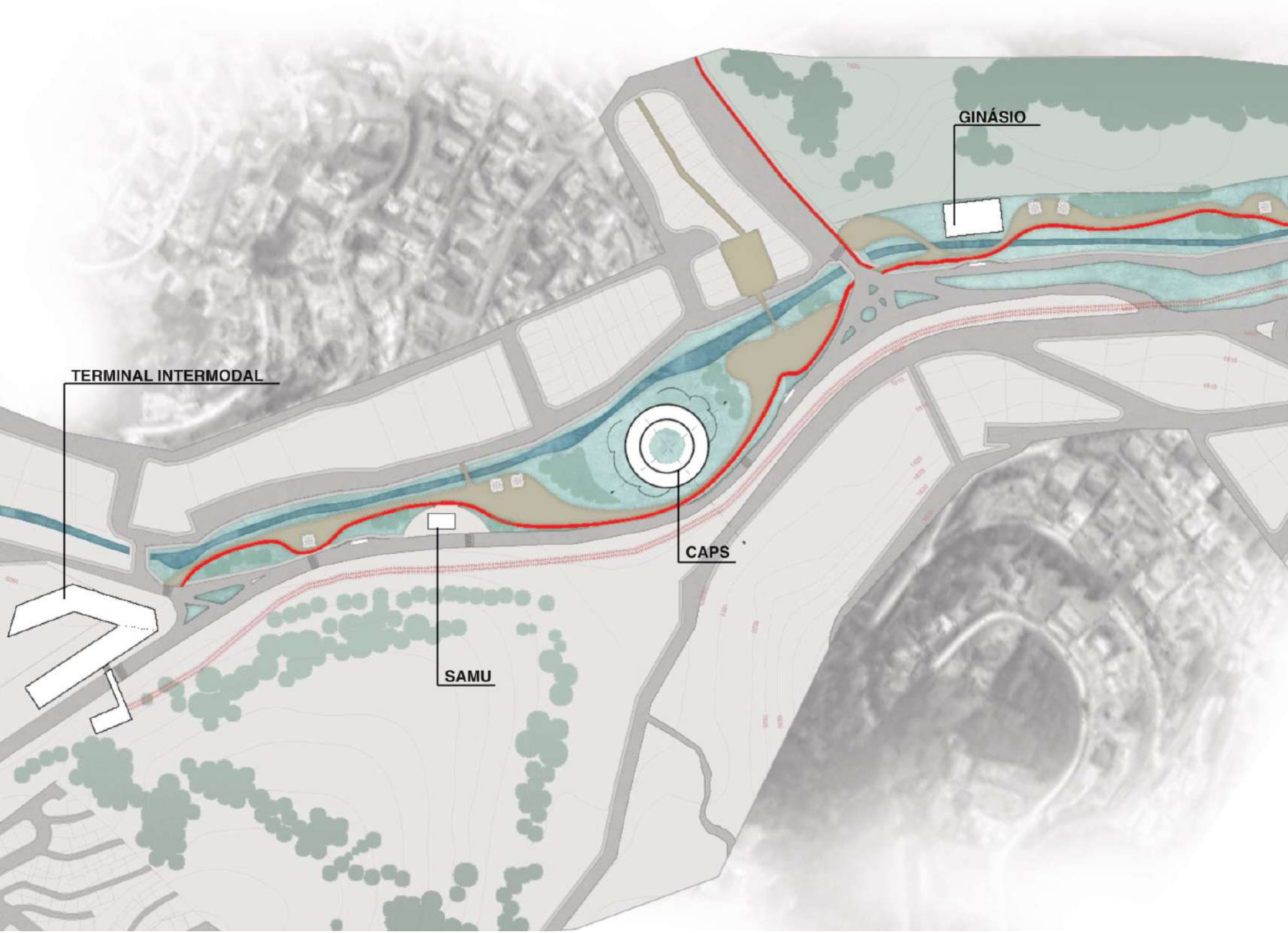
sanatórios e segregação

- ❑ epidemia da tuberculose: climatoterapia
- ❑ de vila para estância sanitária
- ❑ desenvolvimento da cidade
- ❑ decadência do ciclo sanatorial = ascensão do ciclo turístico
- ❑ primeiro zoneamento
- ❑ hoje: persiste a mesma organização social urbana



projeto urbano





TERMINAL INTERMODAL

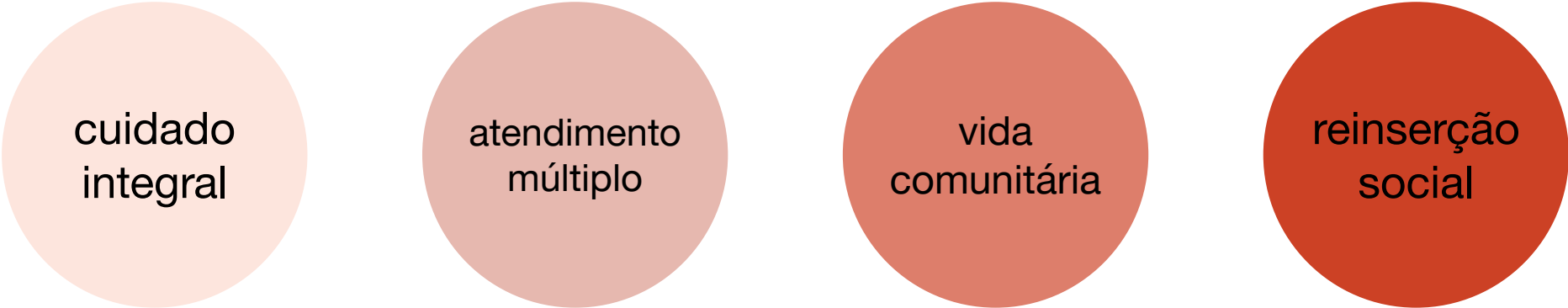
GINÁSIO

CAPS

SAMU

caps: centro de atenção psicossocial

- ❑ atenção diária estratégica de saúde pública
- ❑ superação do modelo asilar
- ❑ de caráter aberto e comunitário
- ❑ busca estabelecer laços e trocas sociais
- ❑ territorial: serve a comunidade como um todo
- ❑ acolhimento interdisciplinar e multiprofissional
- ❑ “cuidar em liberdade”



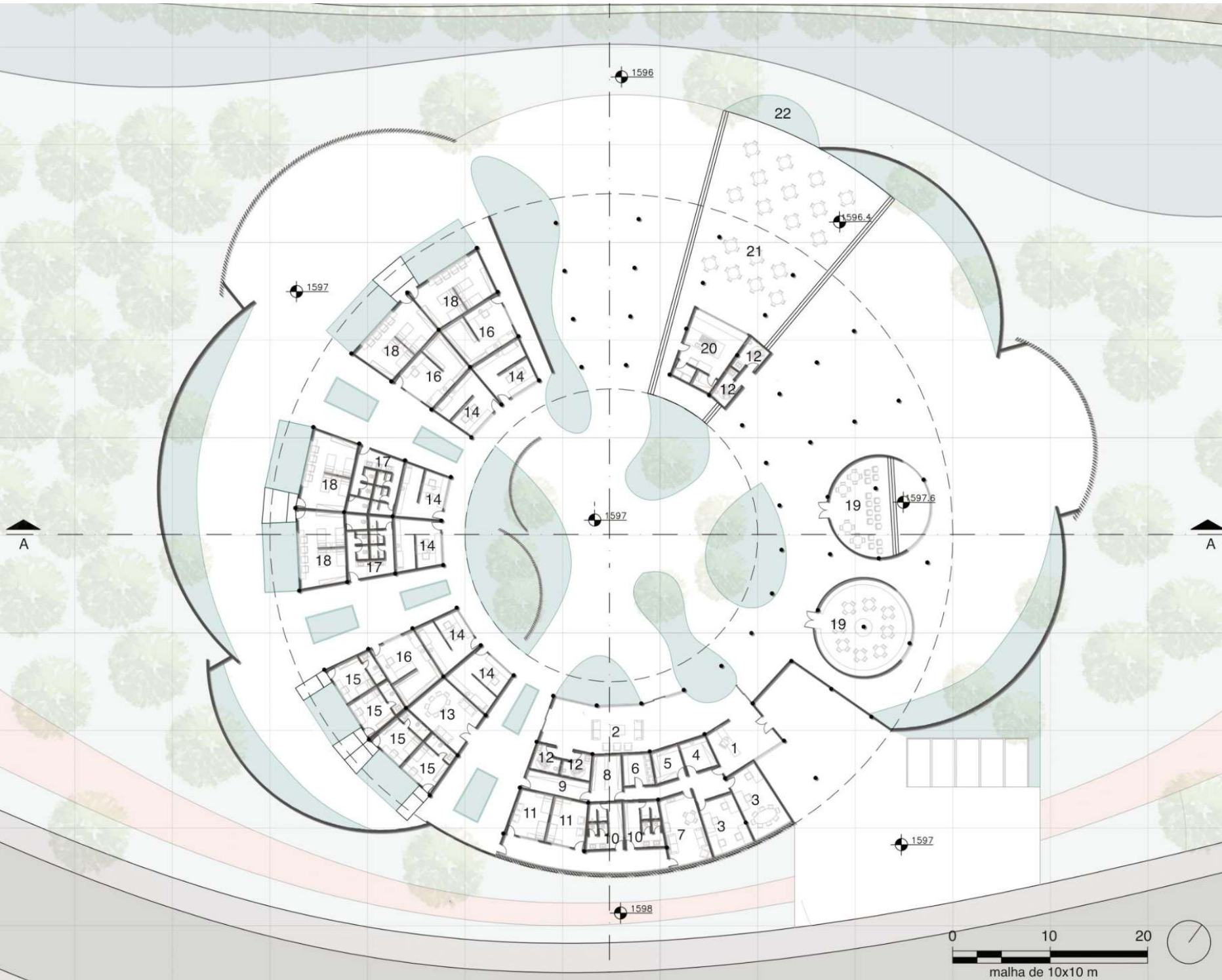
cuidado
integral

atendimento
múltiplo

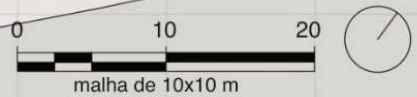
vida
comunitária

reinserção
social

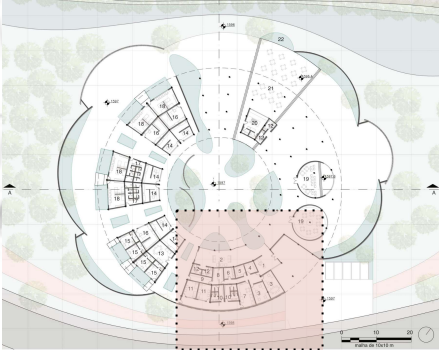
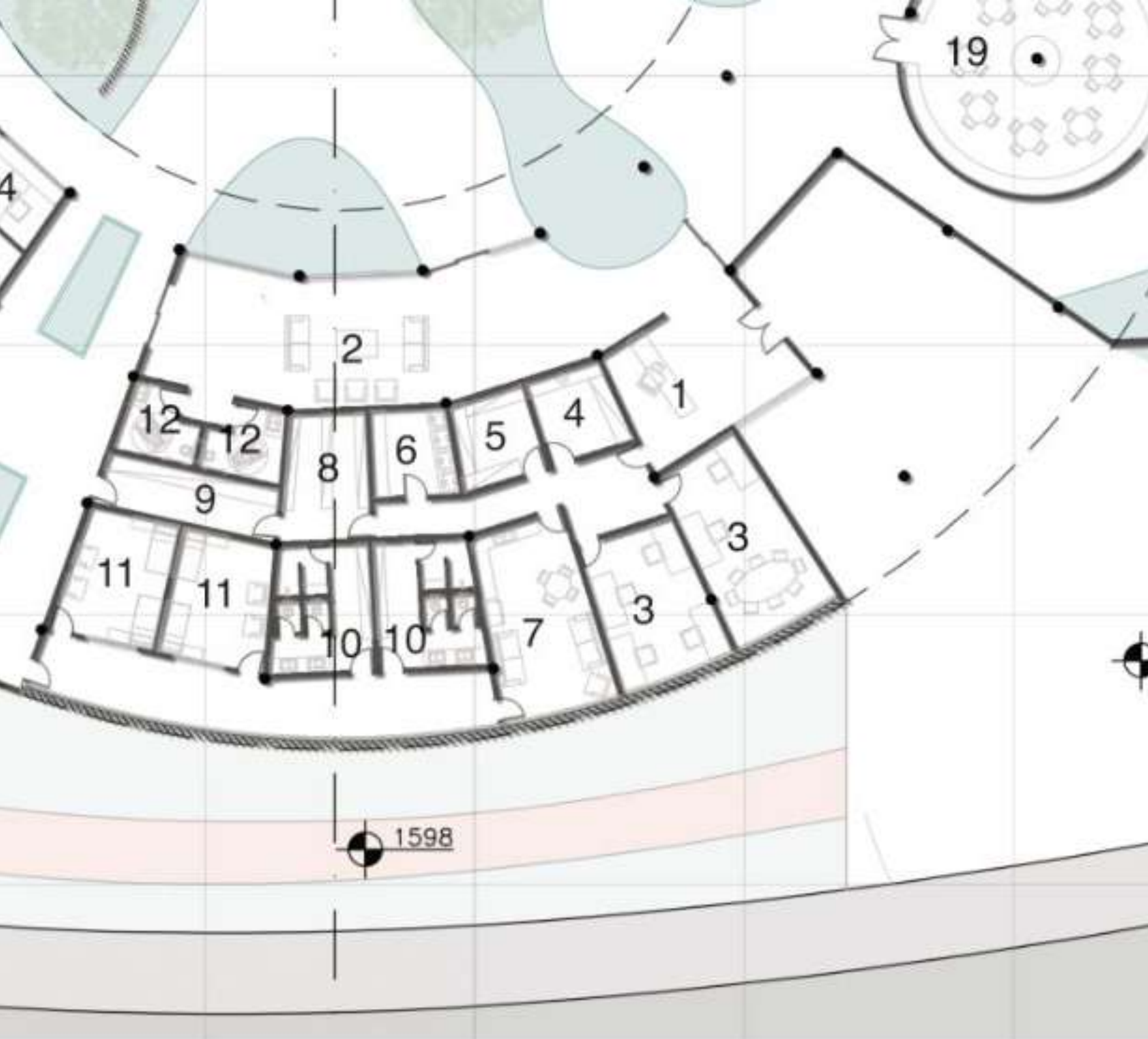
projeto



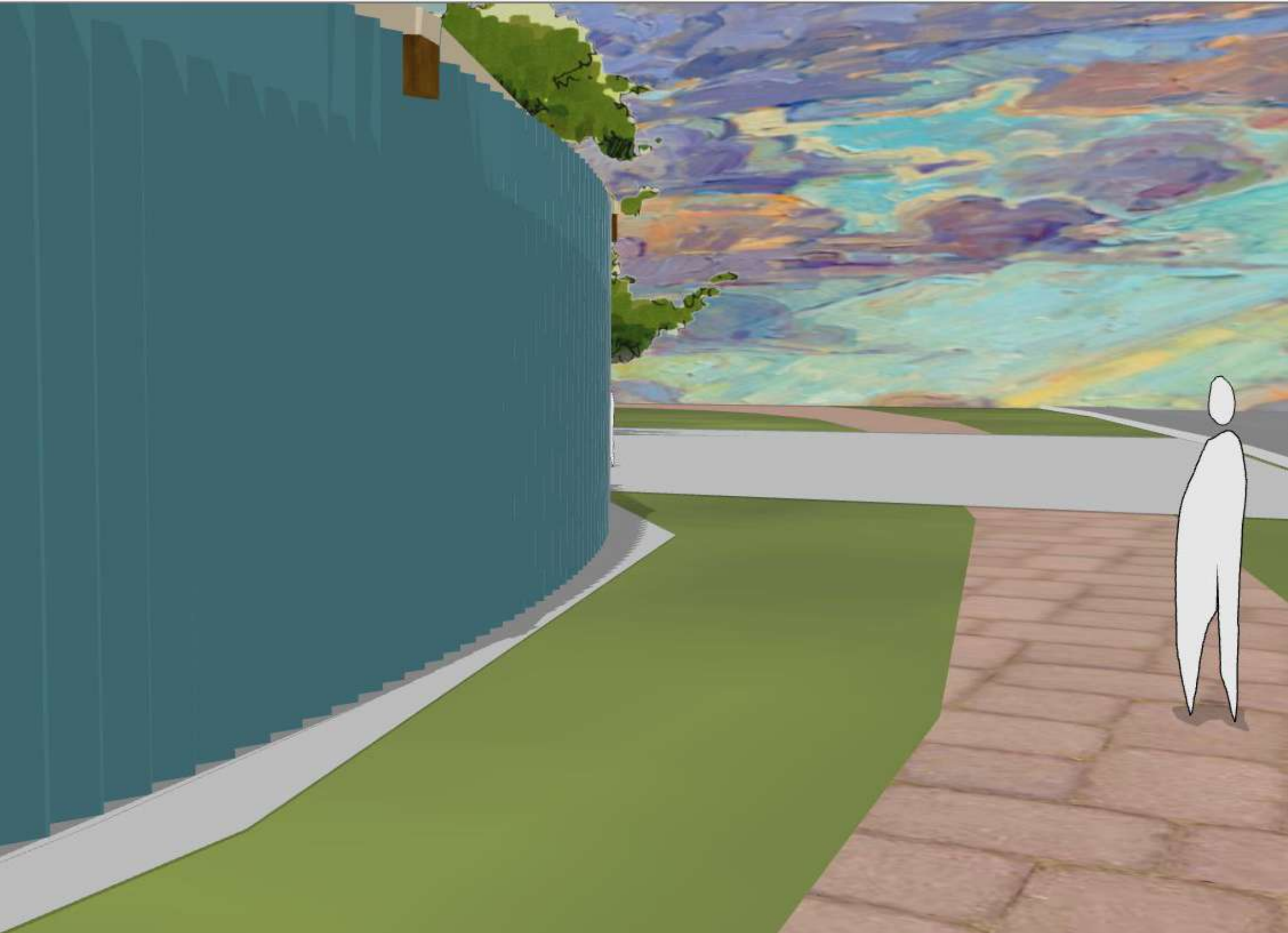
- 1 recepção
- 2 espera
- 3 sala administrativa
- 4 higienização
- 5 almoxarifado
- 6 rouparia
- 7 copa dos funcionários
- 8 depósito
- 9 DML
- 10 vestiário dos funcionários
- 11 repouso dos plantonistas
- 12 banheiro PNE
- 13 acolhimento
- 14 consultório
- 15 suíte individual
- 16 enfermagem e medicação
- 17 vestiário usuários
- 18 quartos coletivos
- 19 oficinas multiatividades
- 20 cozinha
- 21 refeitório
- 22 horta comunitária



planta

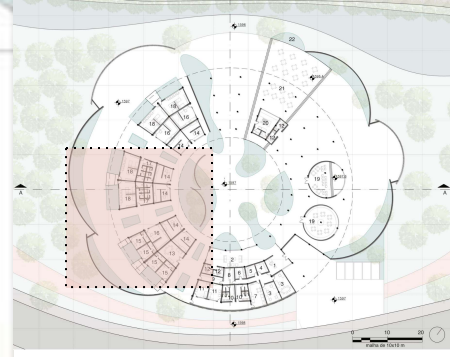


Área de recepção e administrativa:







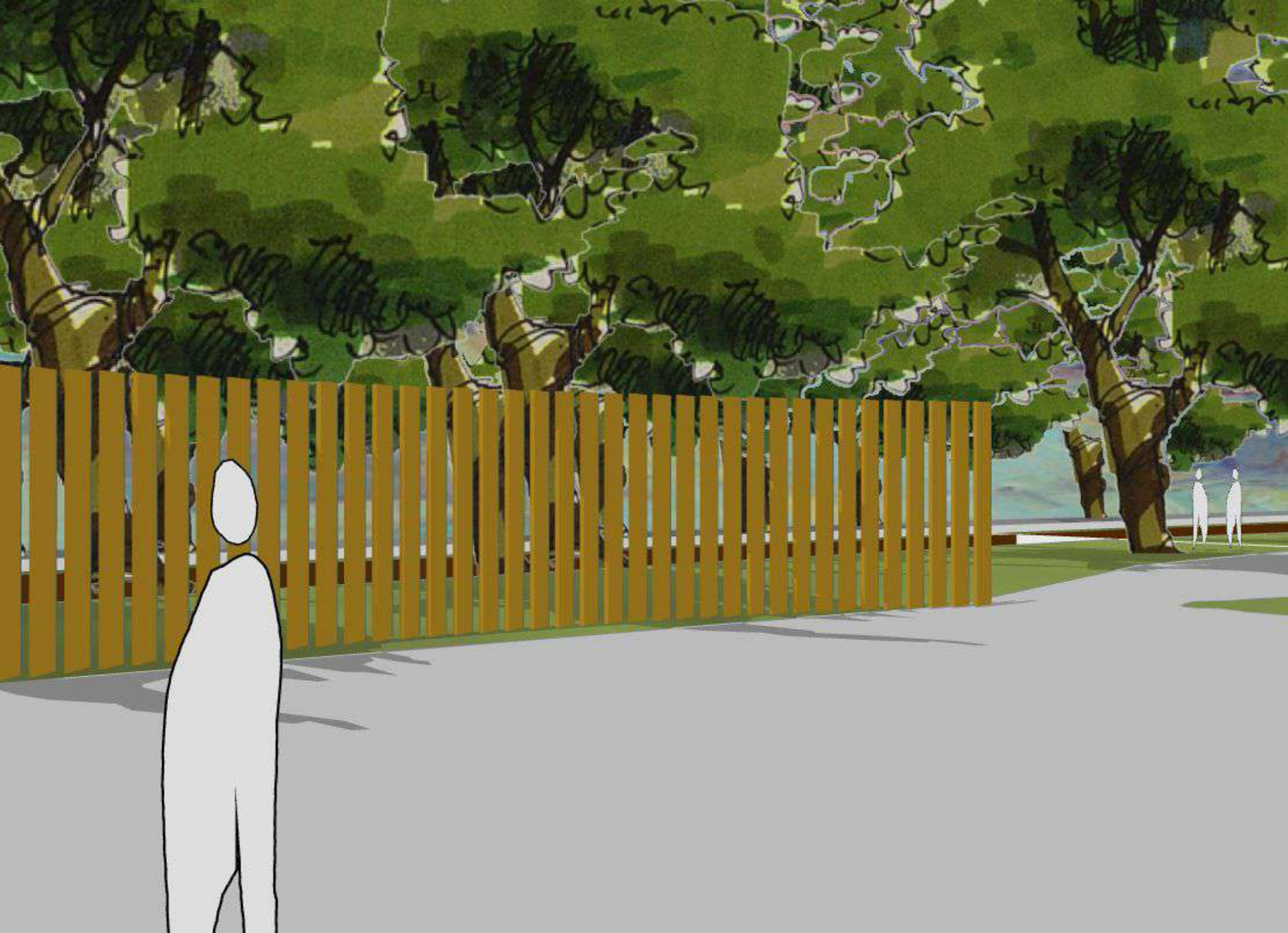




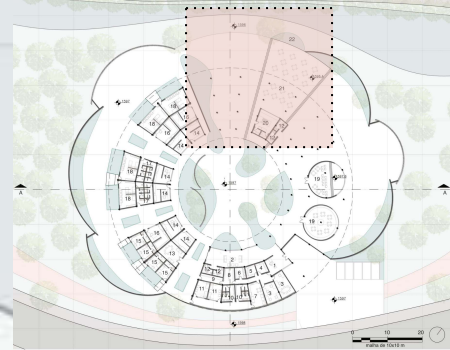






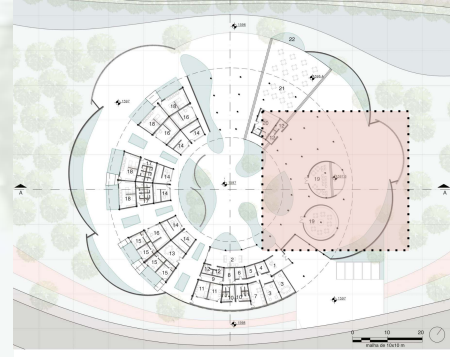
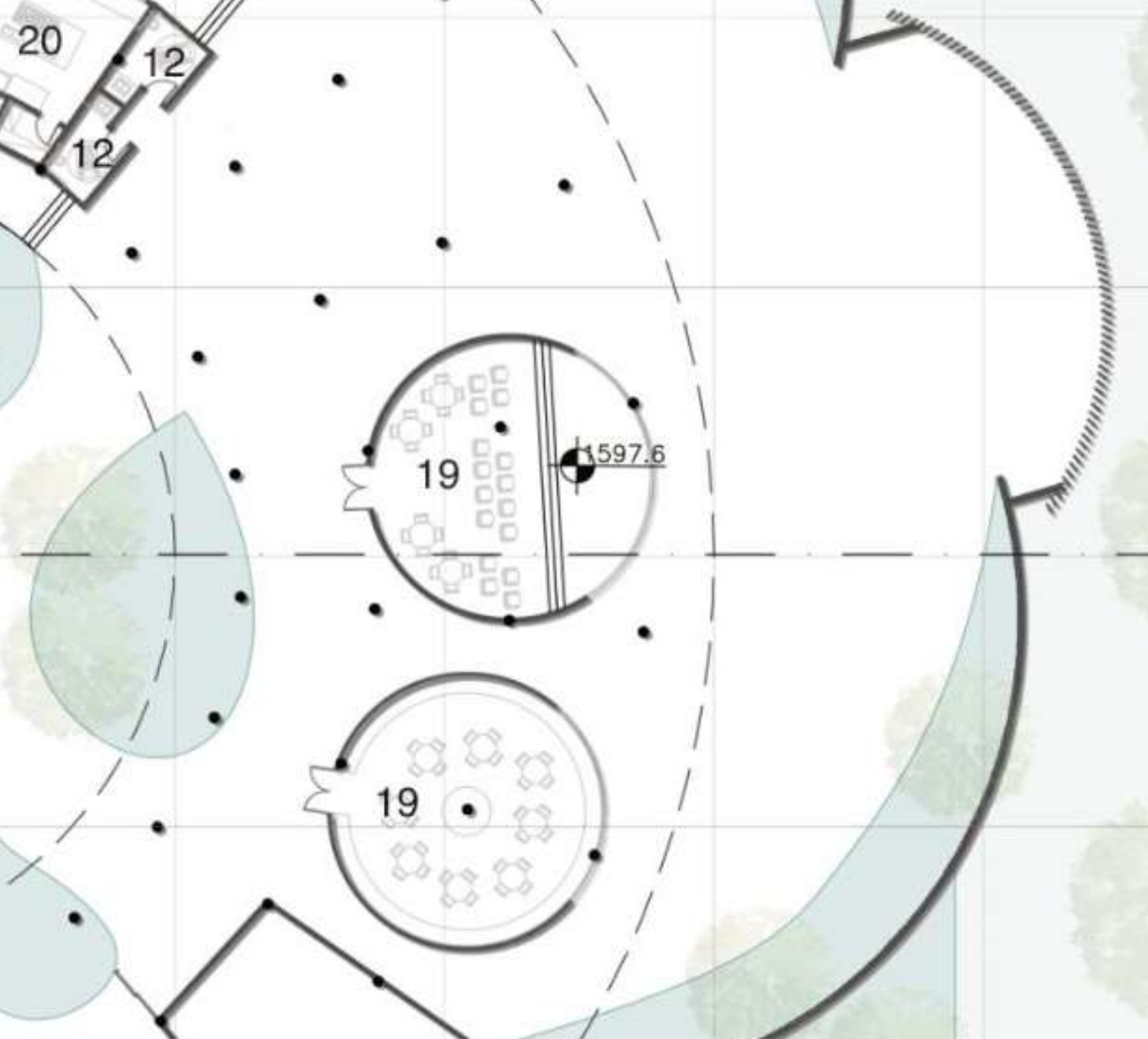










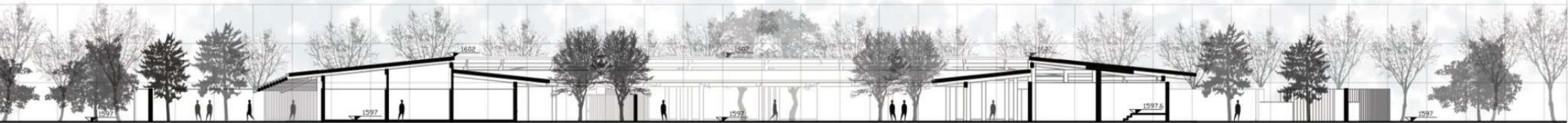




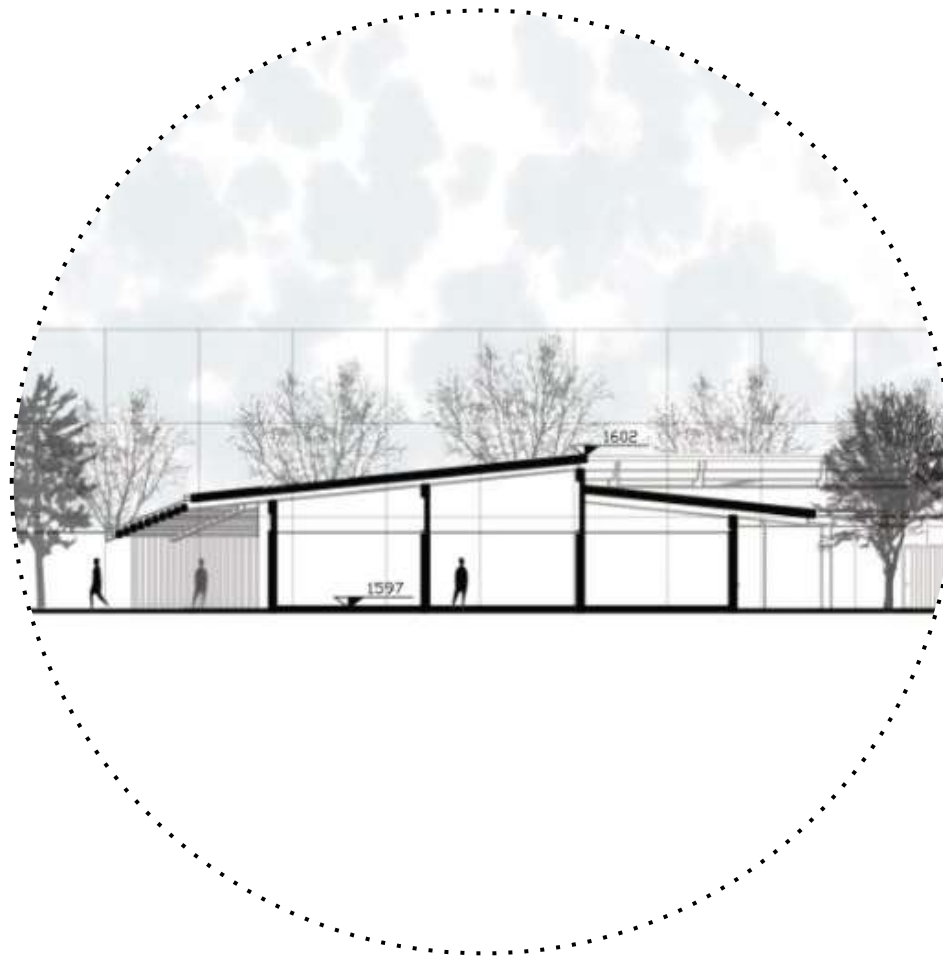


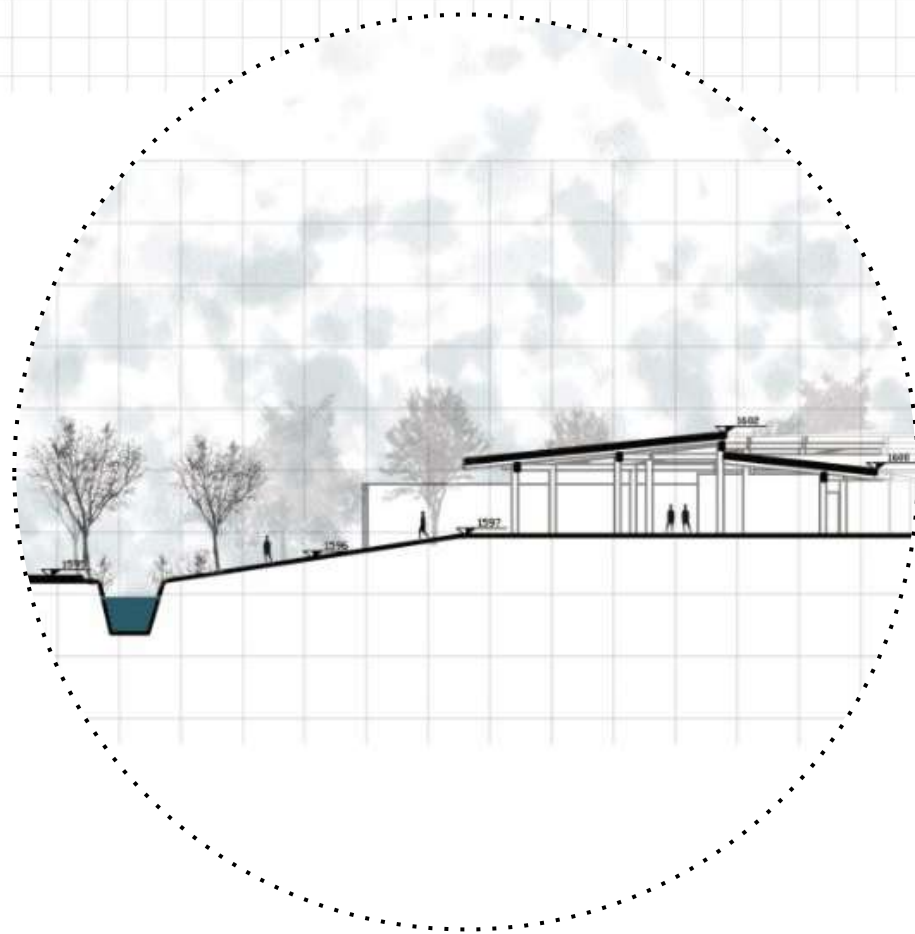
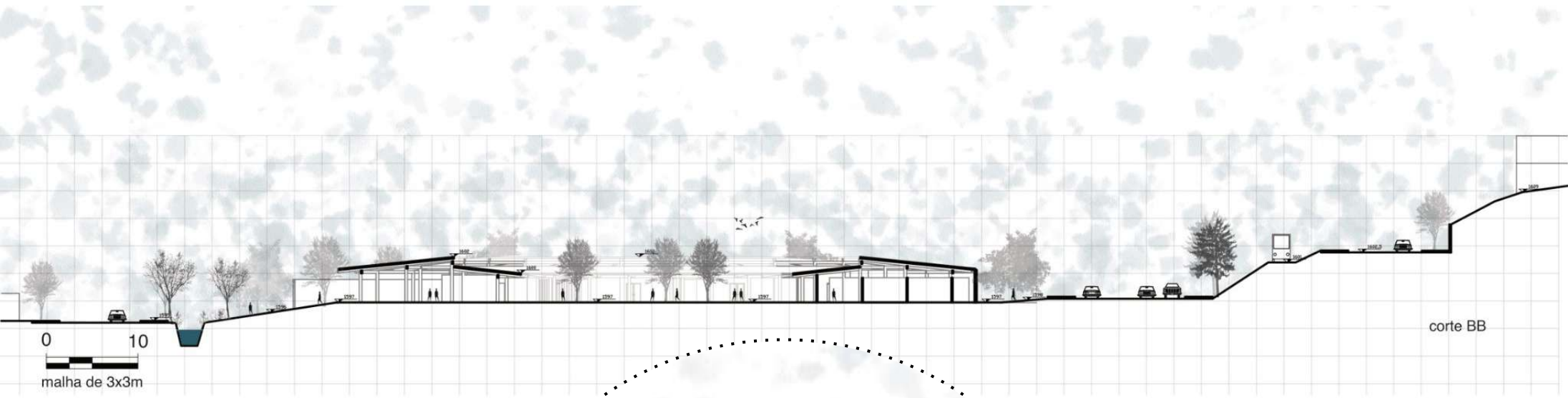






corte AA





obrigada!

ANA BEATRIZ BALBINO GONÇALVES

CAPS (CENTRO DE ATENÇÃO PSICOSSOCIAL):

A criação de um *novo lugar social* para pessoas em sofrimento mental em Campos do Jordão

Trabalho final de graduação apresentado à Faculdade de Arquitetura e Urbanismo da Pontifícia Universidade Católica de Campinas, para obtenção do título de Bacharel em Arquitetura e Urbanismo sob a orientação do Prof. Ms. Pedro Paulo de Siqueira Mainieri

CAMPINAS - SP
2022