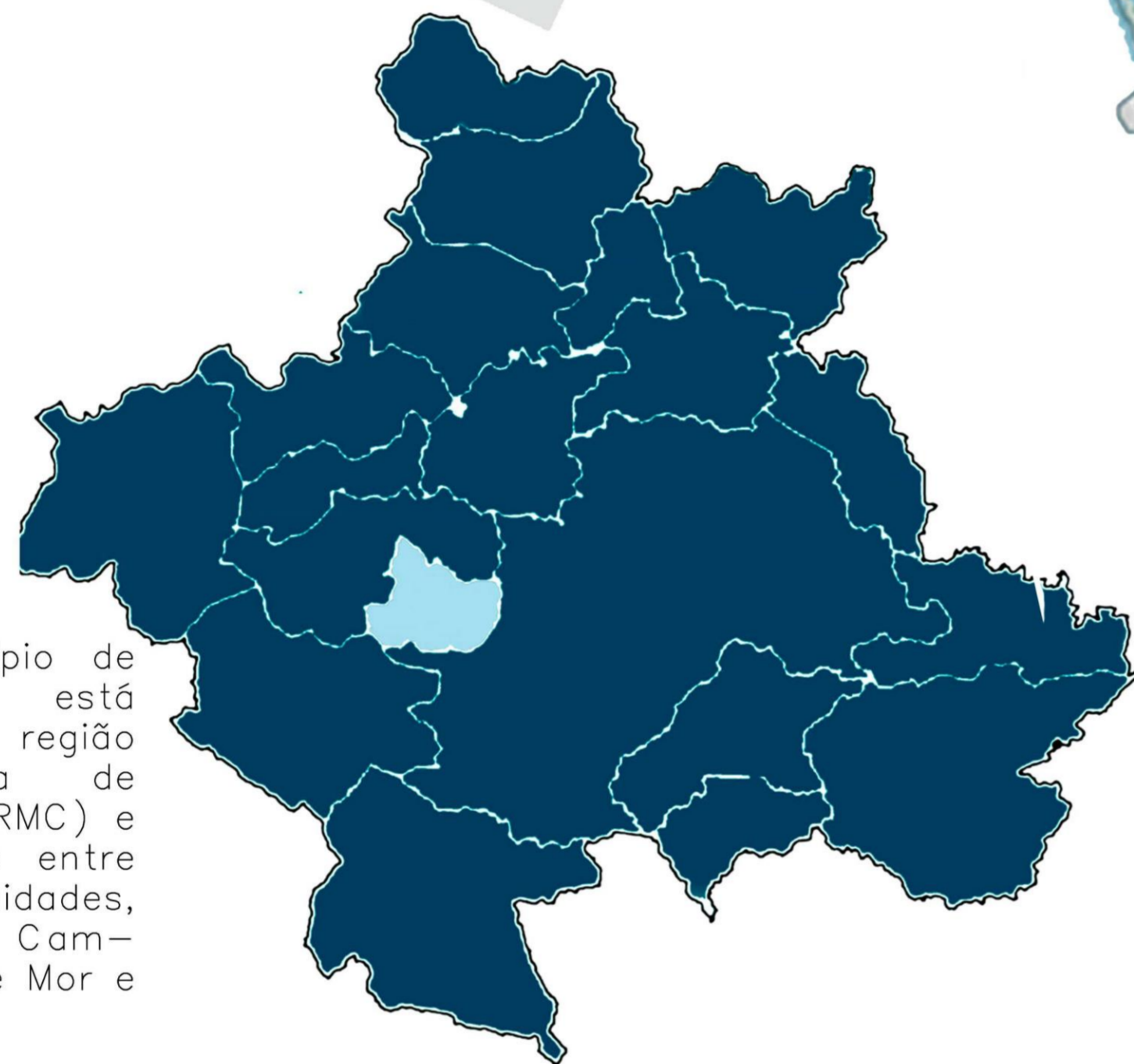


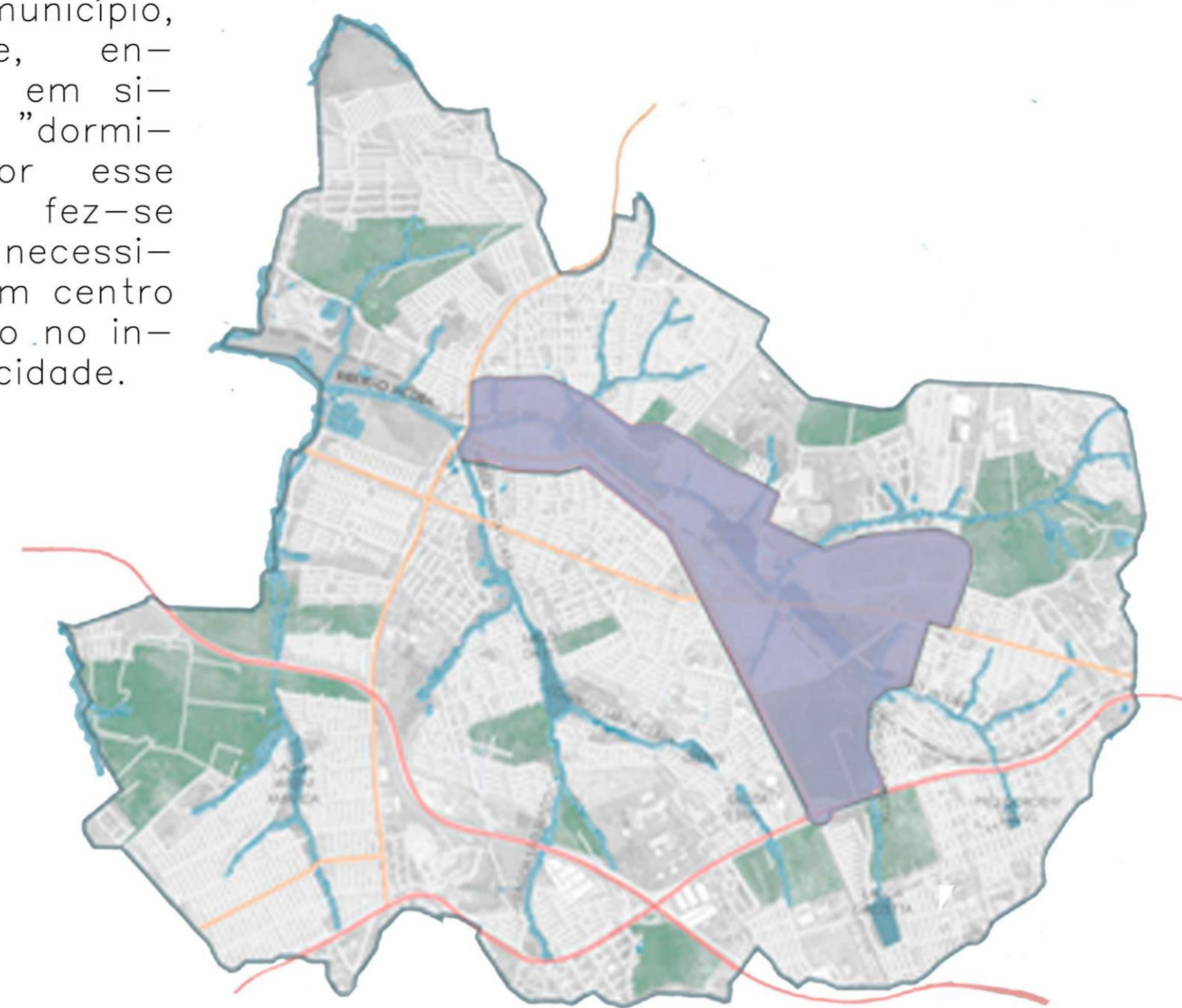


Estado de SP

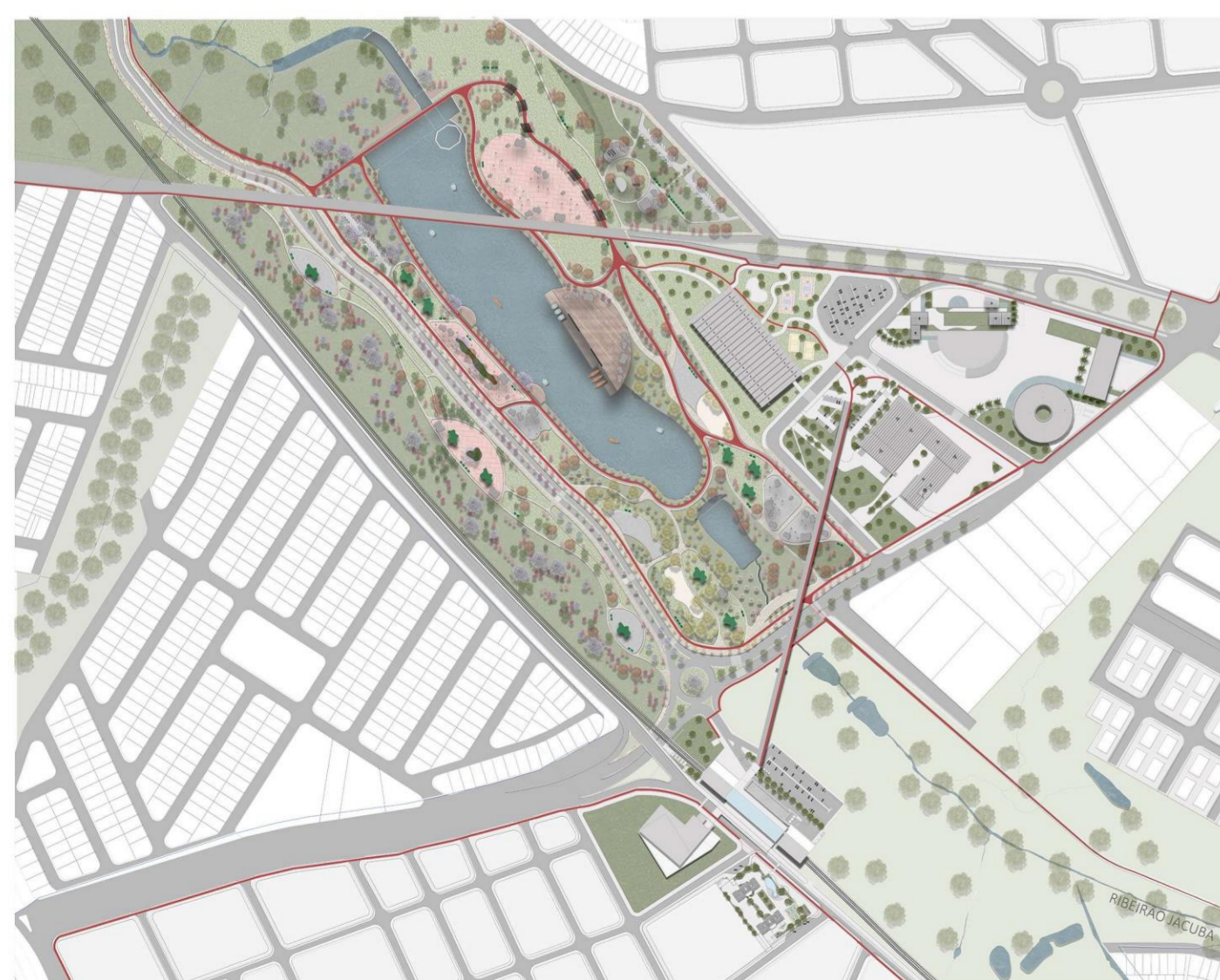
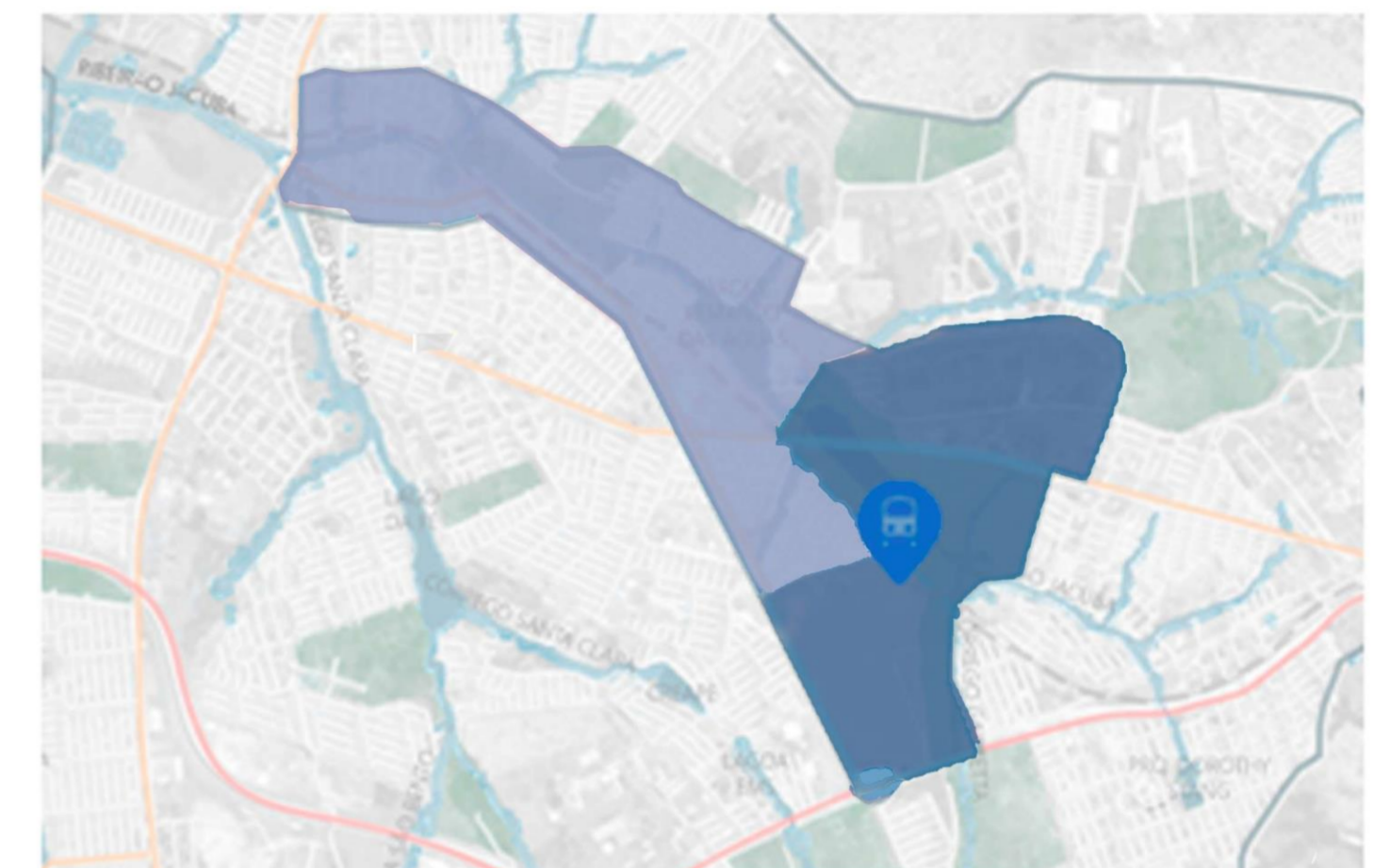


O município de Hortolândia está inserido na região metropolitana de Campinas (RMC) e encontra-se entre três cidades, sendo elas, Campinas, Monte Mor e Sumaré.

O município, atualmente, encontra-se em situação de "dormitório", por esse motivo, fez-se notória a necessidade de um centro consolidado no interior da cidade.

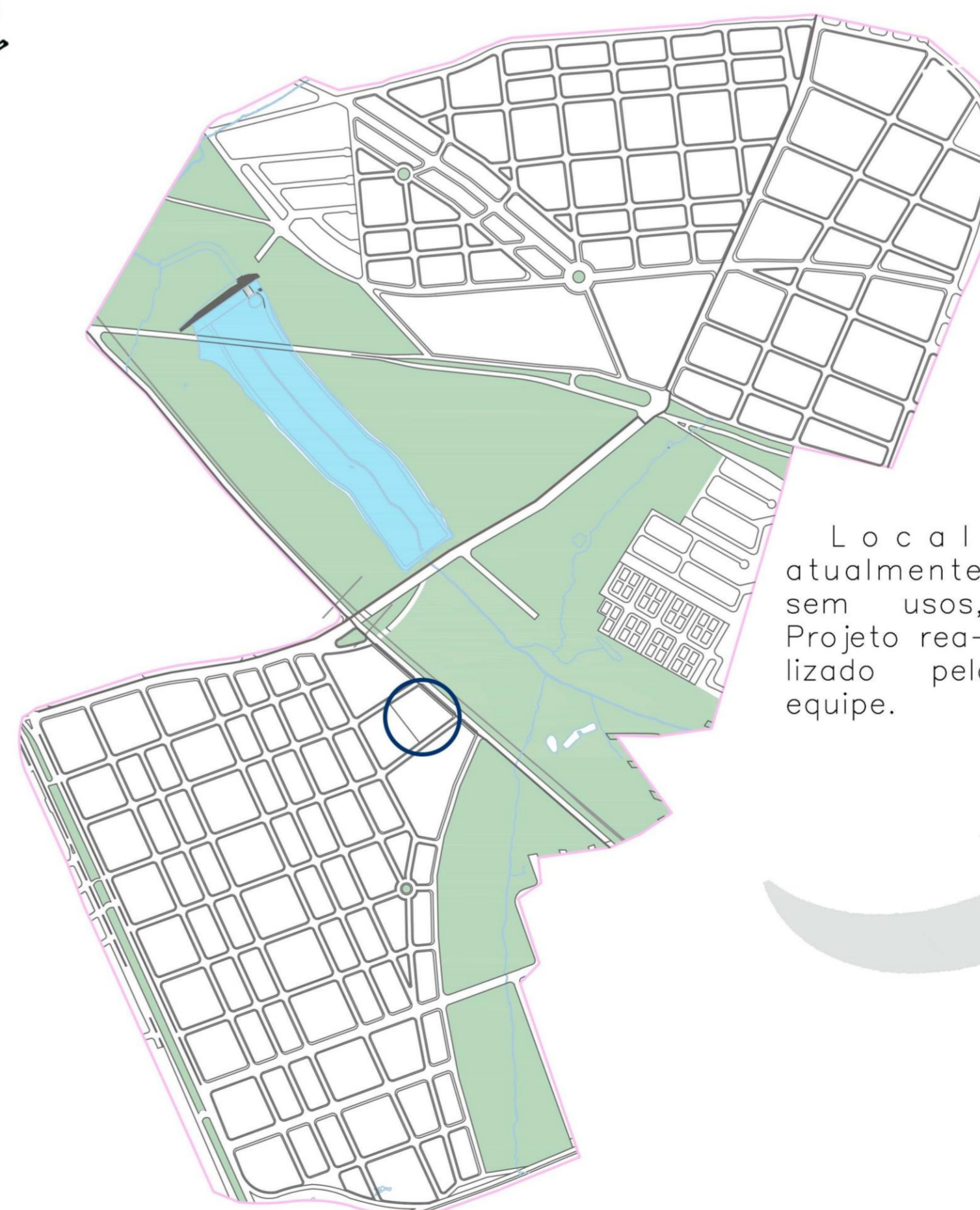


O novo centro proposto se localiza no perímetro do parque linear proposto. Esse novo centro conta com a ativação da ferrovia de uso exclusivo do pedestre, pois assim contém uma maior facilidade de locomoção. Dentro dessa área linear, uma partícula, onde, atualmente, não possui usos, fora tratada e detalhada pelo grupo, local onde se localiza os projetos da equipe.

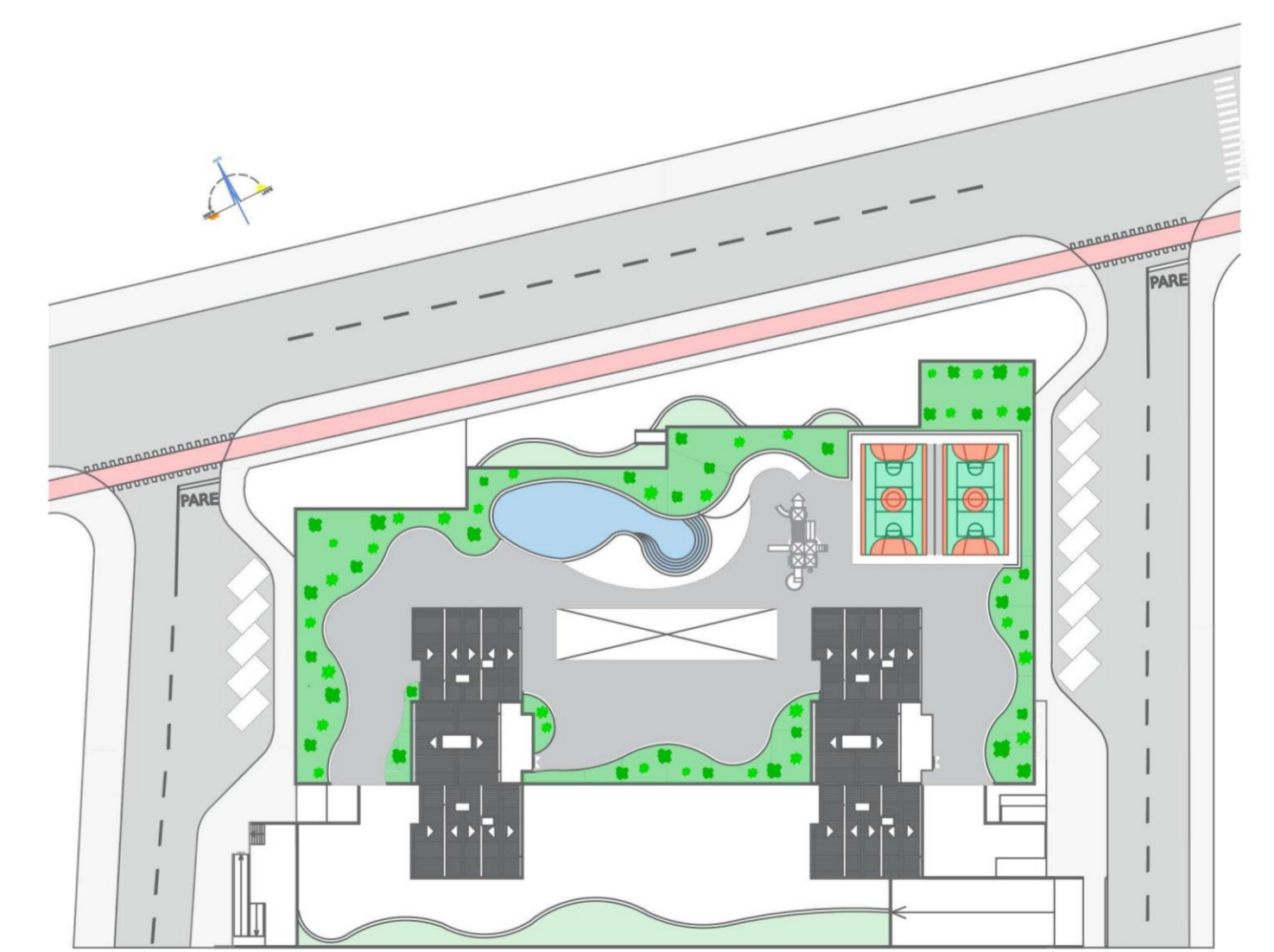


Implantação Geral do grupo

A gama de projetos propostos pelo grupo está localizada conjuntamente na área de intervenção escolhida pelo mesmo, dentro dela há um projeto de habitação, uma estação ferroviária, um parque linear, um centro esportivo, um centro cívico e um centro cultural.



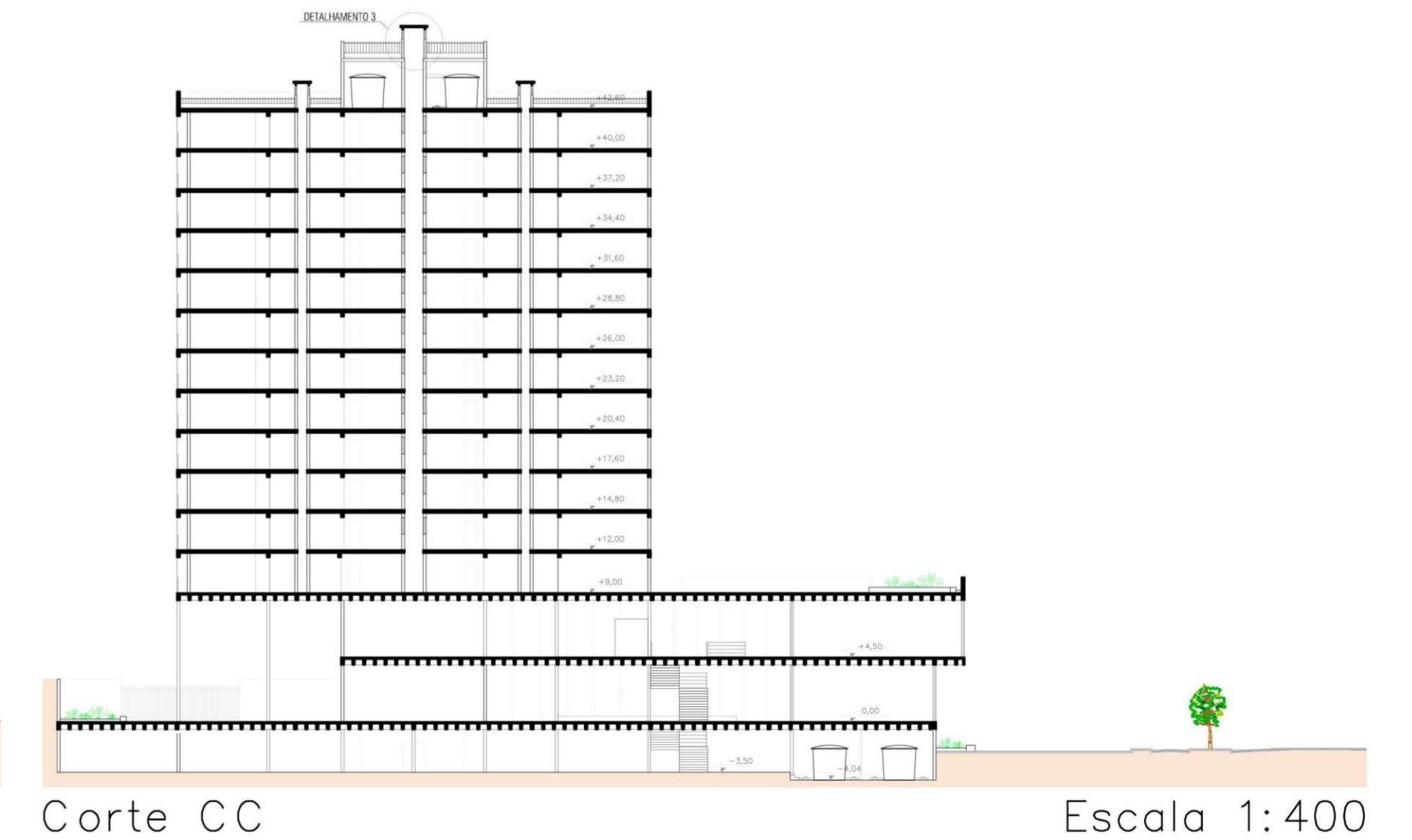
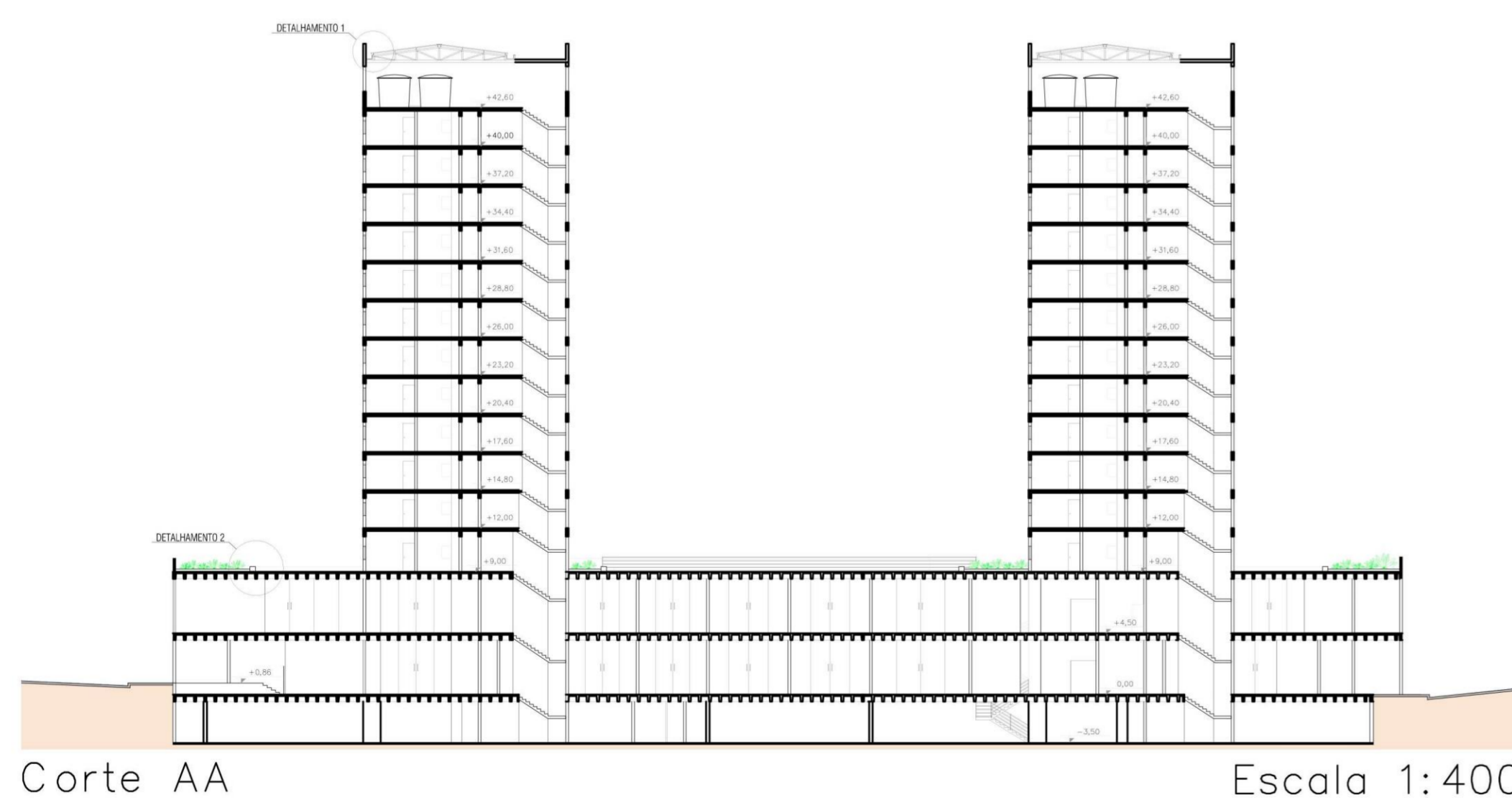
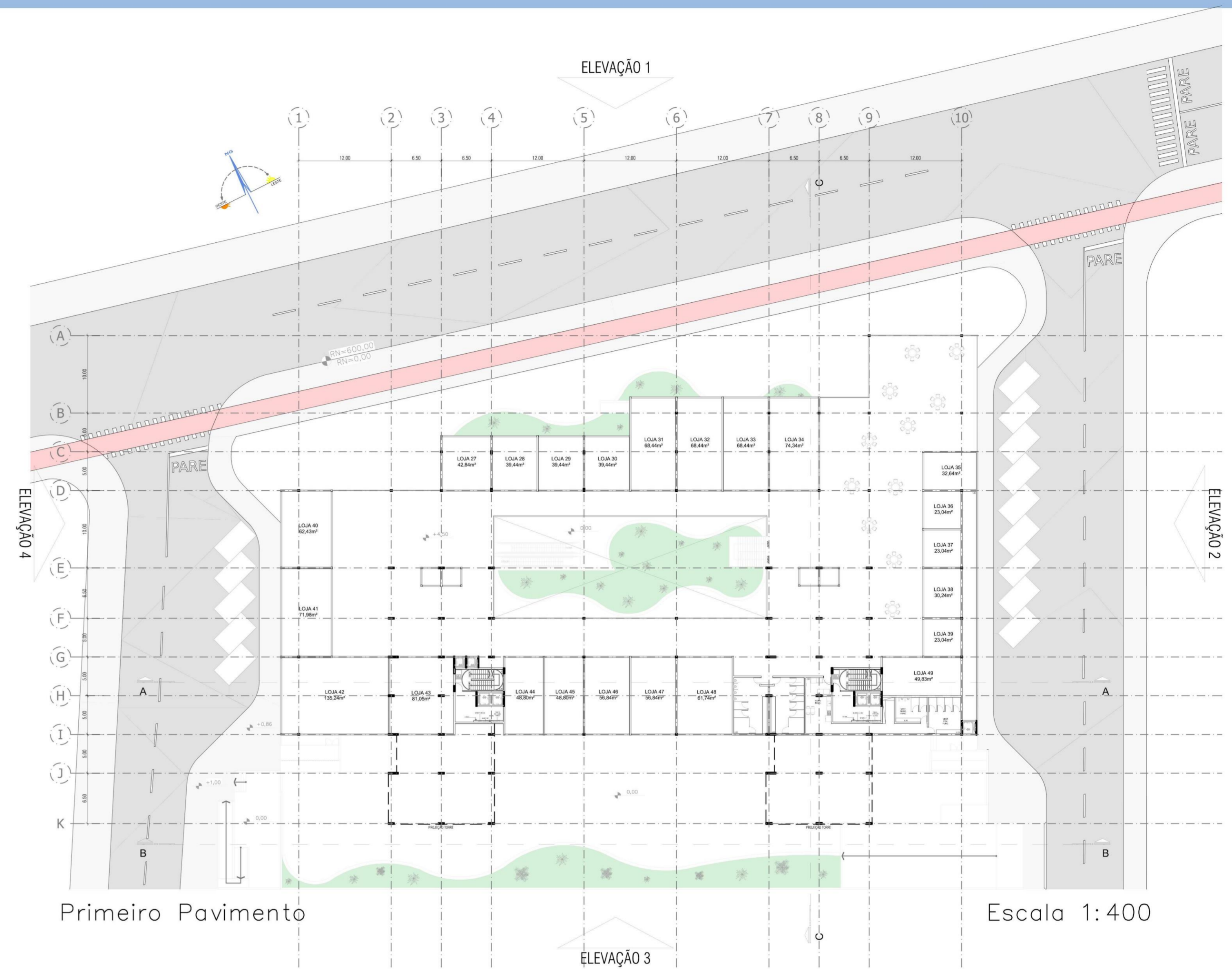
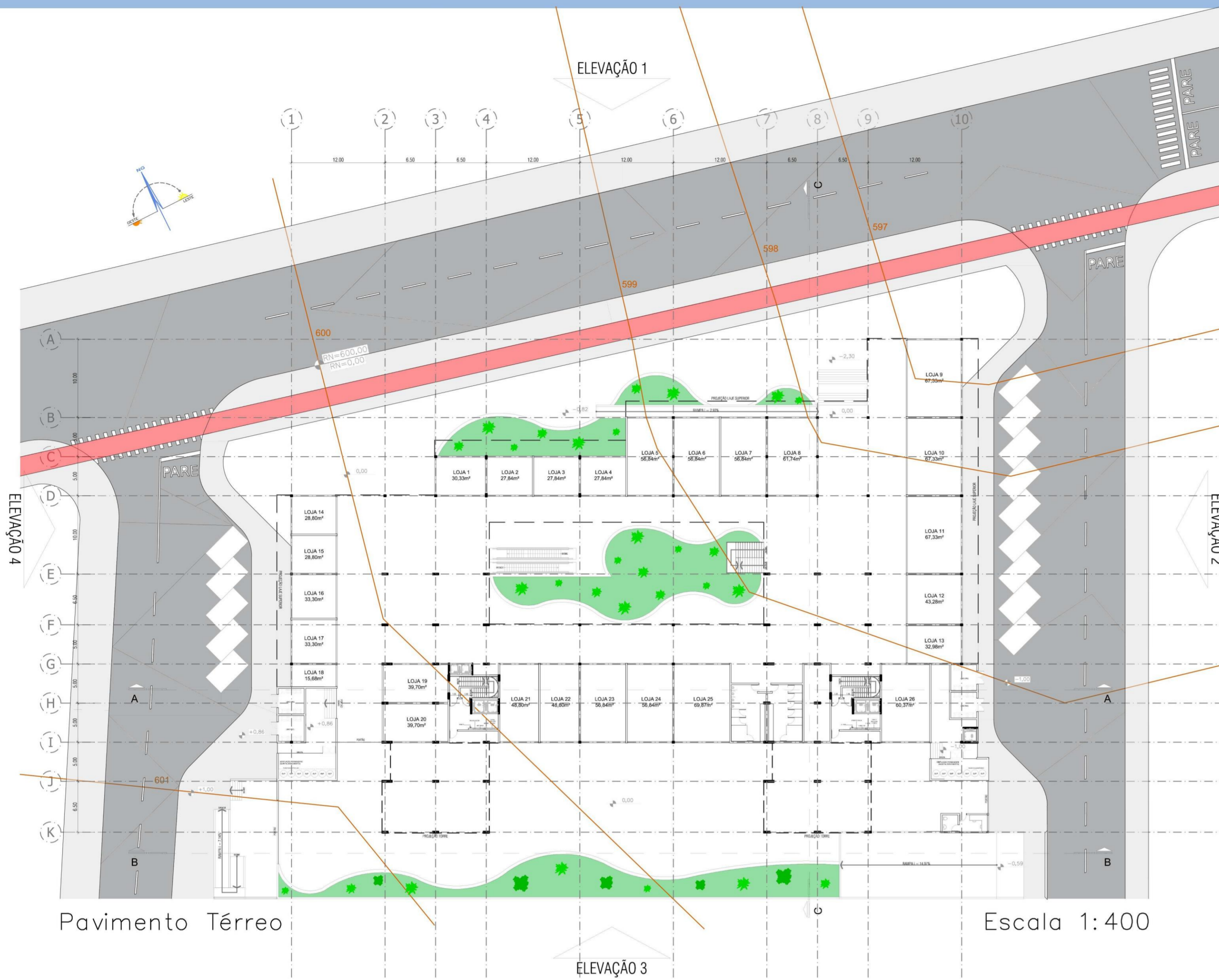
Local, atualmente, sem usos. Projeto realizado pela equipe.



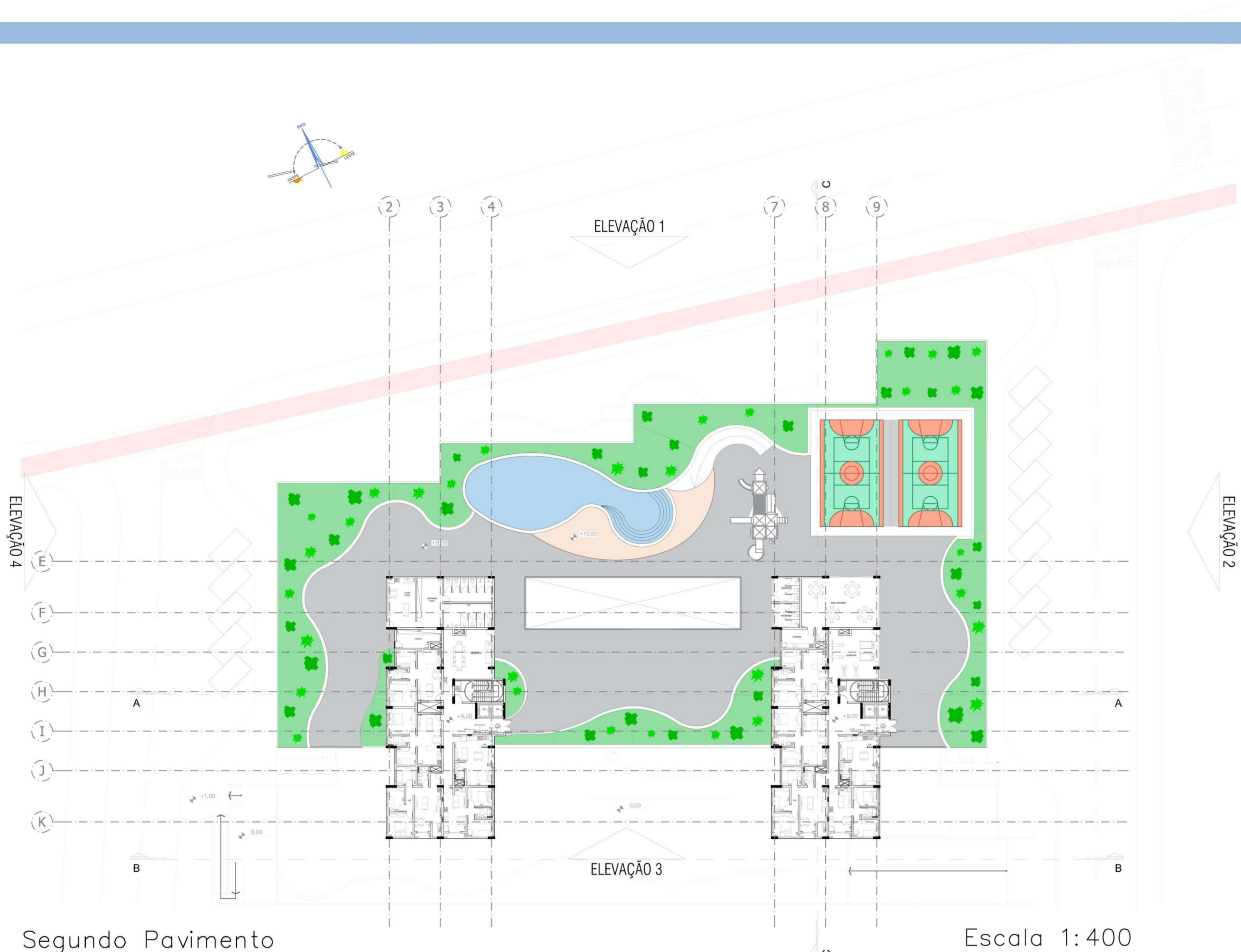
Implantação

Escala 1:1000

MESCLA HABITAÇÕES ■ Térreo + Primeiro Pav. + Corte AA + Corte BB + Corte CC

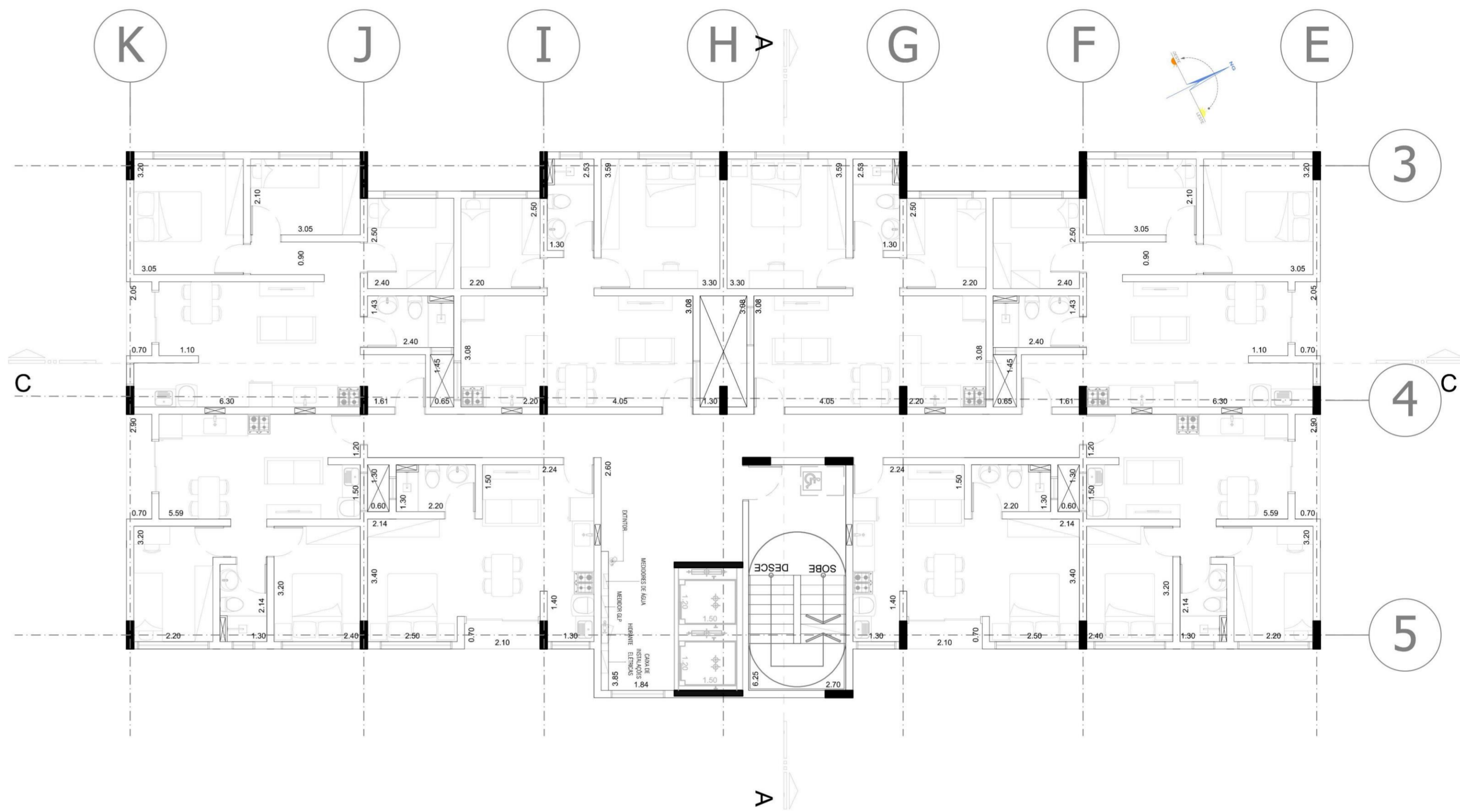


MESCLA HABITAÇÕES ■ Segundo Pavimento + Pavimento Tipo + Barrilete + Cobertura



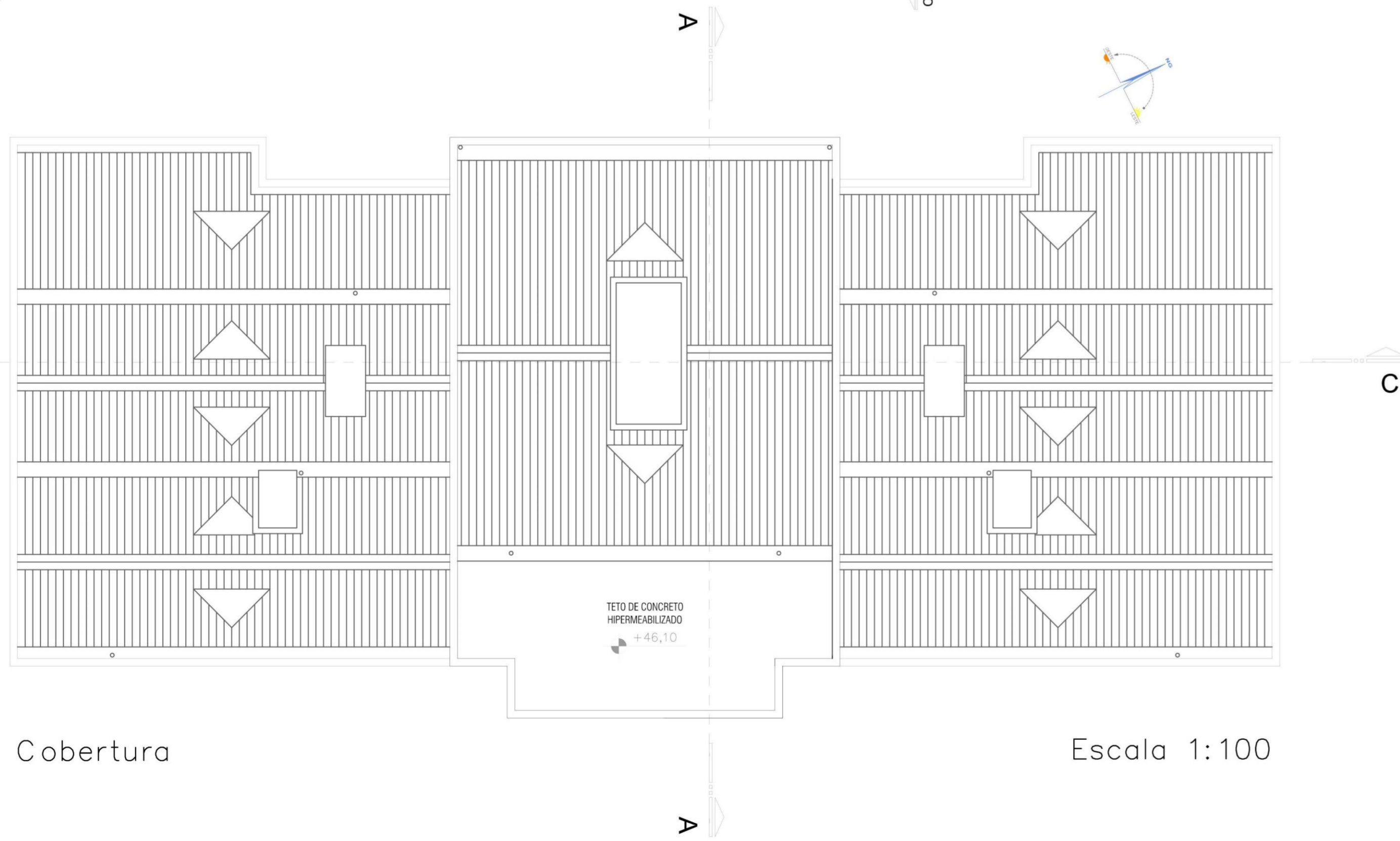
Segundo Pavimento

Escala 1:400



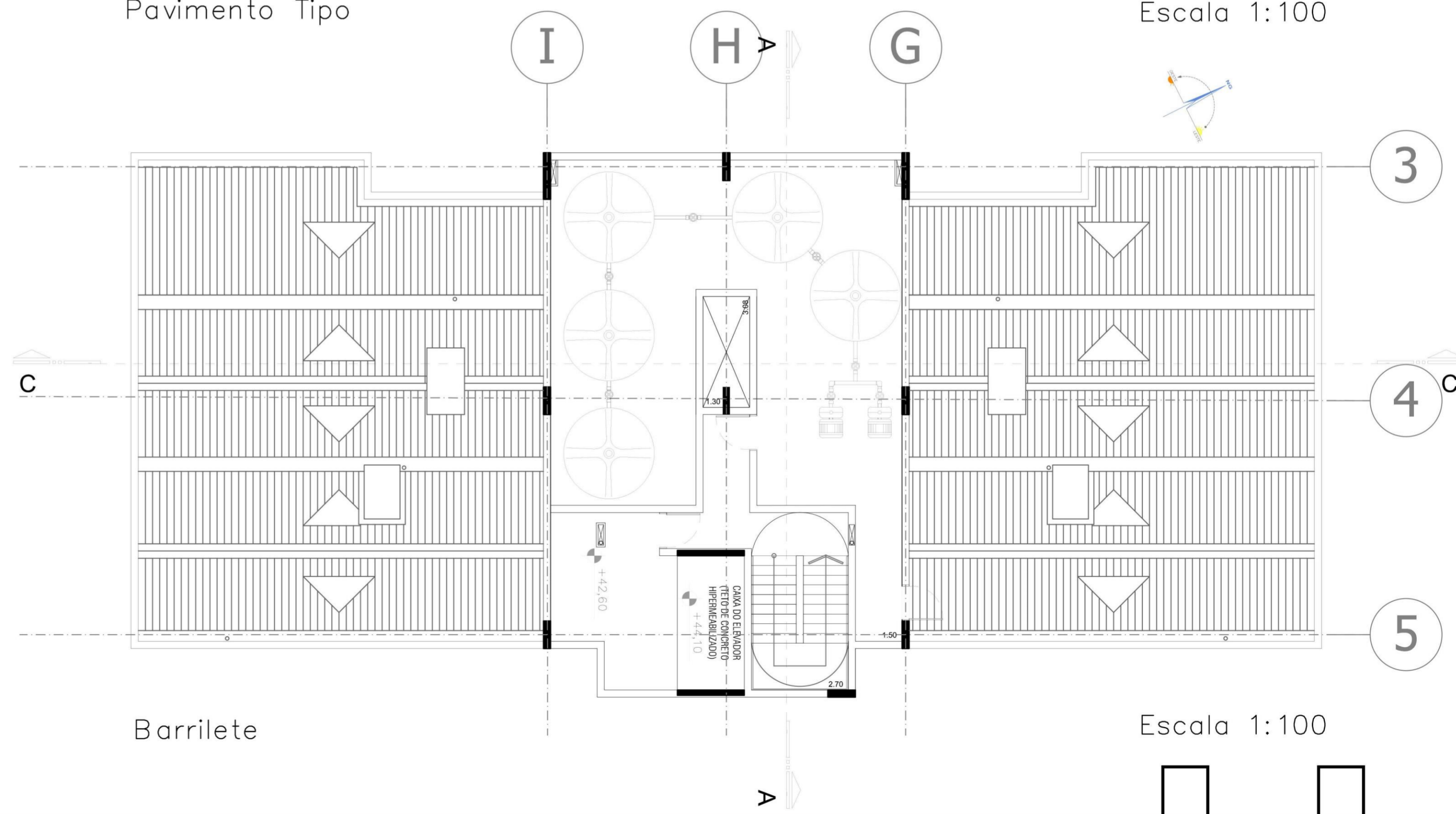
Pavimento Tipo

Escala 1:100



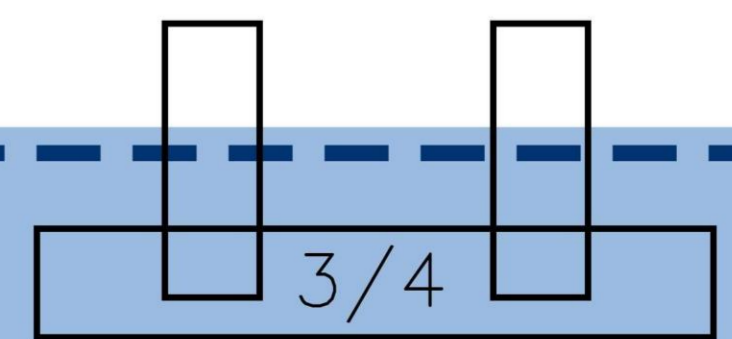
Cobertura

Escala 1:100



Barrilete

Escala 1:100



MESCLA HABITAÇÕES ■ Subsolo + Elevações + Detalhamentos

