

CENTRO DE REFERÊNCIA ESPECIALIZADO EM ASSISTÊNCIA SOCIAL (CREAS)

CENTRALIDADE UNA

Este projeto traz uma solução em relação a grande vulnerabilidade social do município, neste contexto o CREAS surge, como uma tentativa de dar aparato social a população que teve seus direitos violados.

Este projeto compõe um plano geral de bairro, em que estabelece relações com conjunto habitacional de uso misto e com a escola.

A área de implantação do CREAS, se mostra um tanto quanto desafiadora, devido seu grande declive.

O projeto se localiza em uma encosta, em uma tentativa de conectar a via principal ao fundo de vale.

Mediante a isso, o projeto foi desenvolvido em níveis escalonados, com pátios que articulam as demais funções.

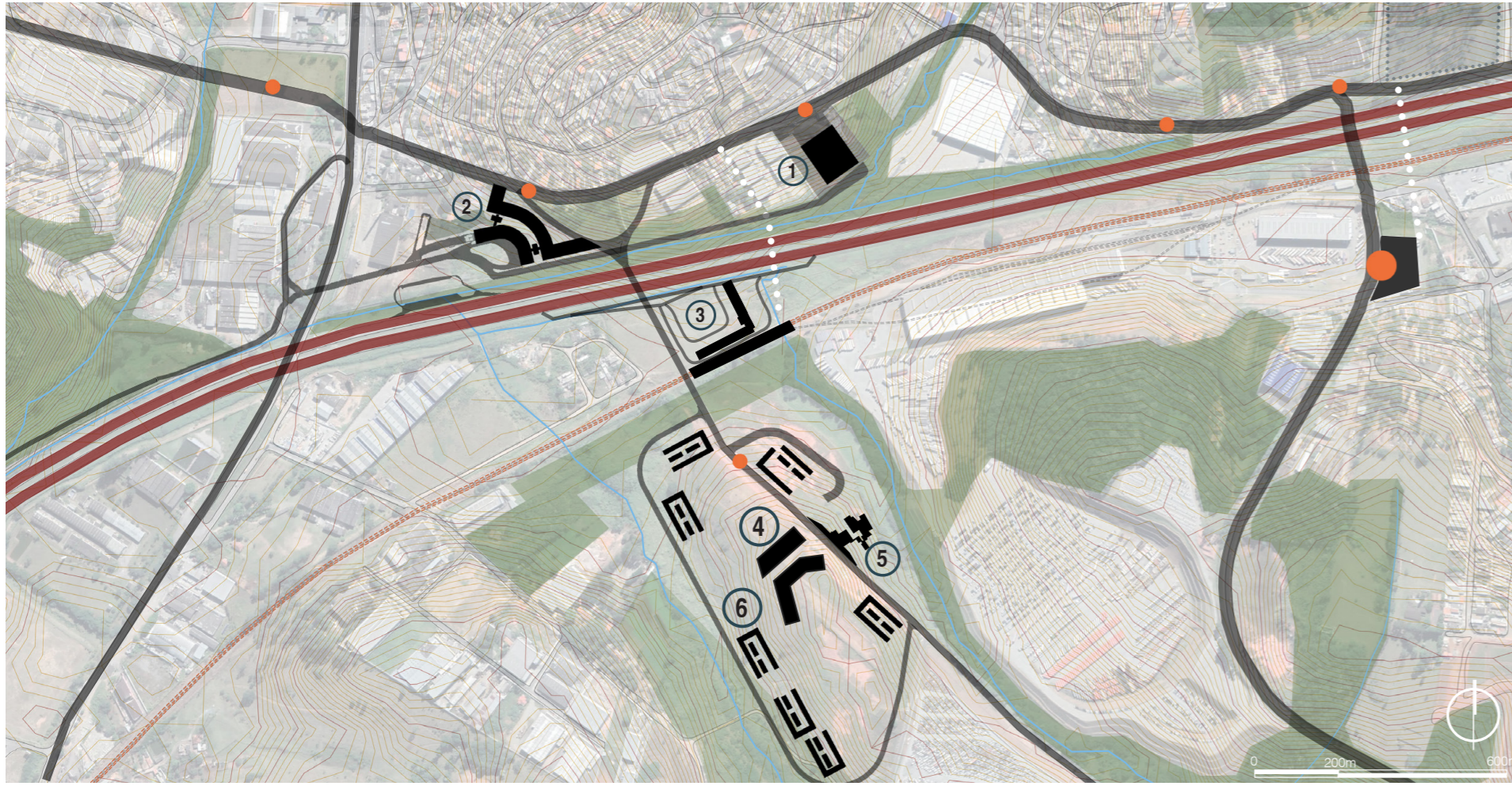
Esse partido fez com que surgisse, de forma simultânea, o sistema estrutural, que através do recorte do terreno, além de utilizar o muro de arrimo como elemento de contenção de terra, utiliza-o também como parte de apoio de lajes nervuradas que também são sustentadas por pilares e vigas (concebidas por meio do preenchimento da fileira de nervura).

O Creas foi pensado de forma que o usuário conseguisse passear pelo projeto enquanto acessa o local de suas atividades.

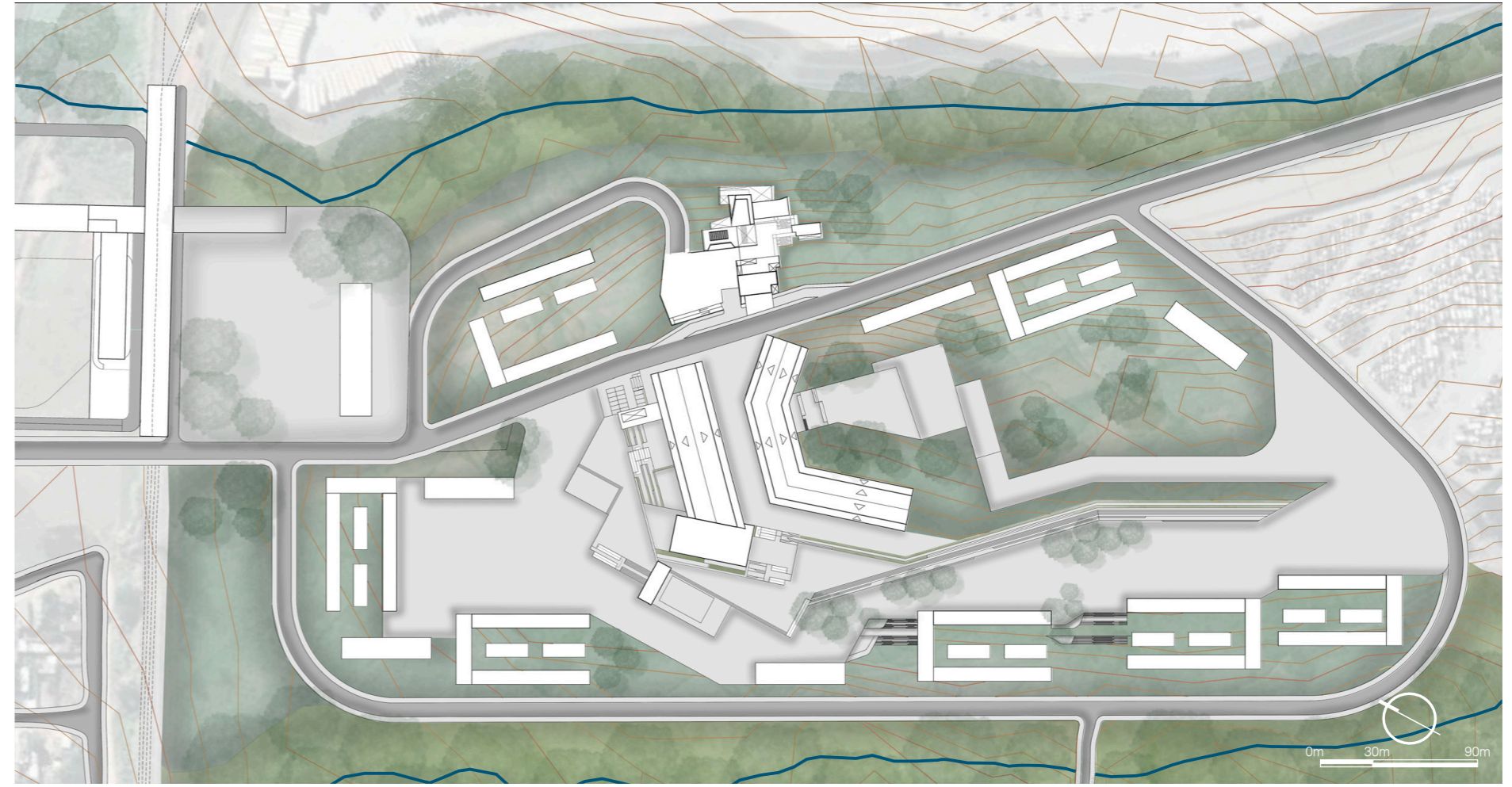
Orientador: Claudio Manetti

Orientanda: Gabriela Gonçalves do Prado

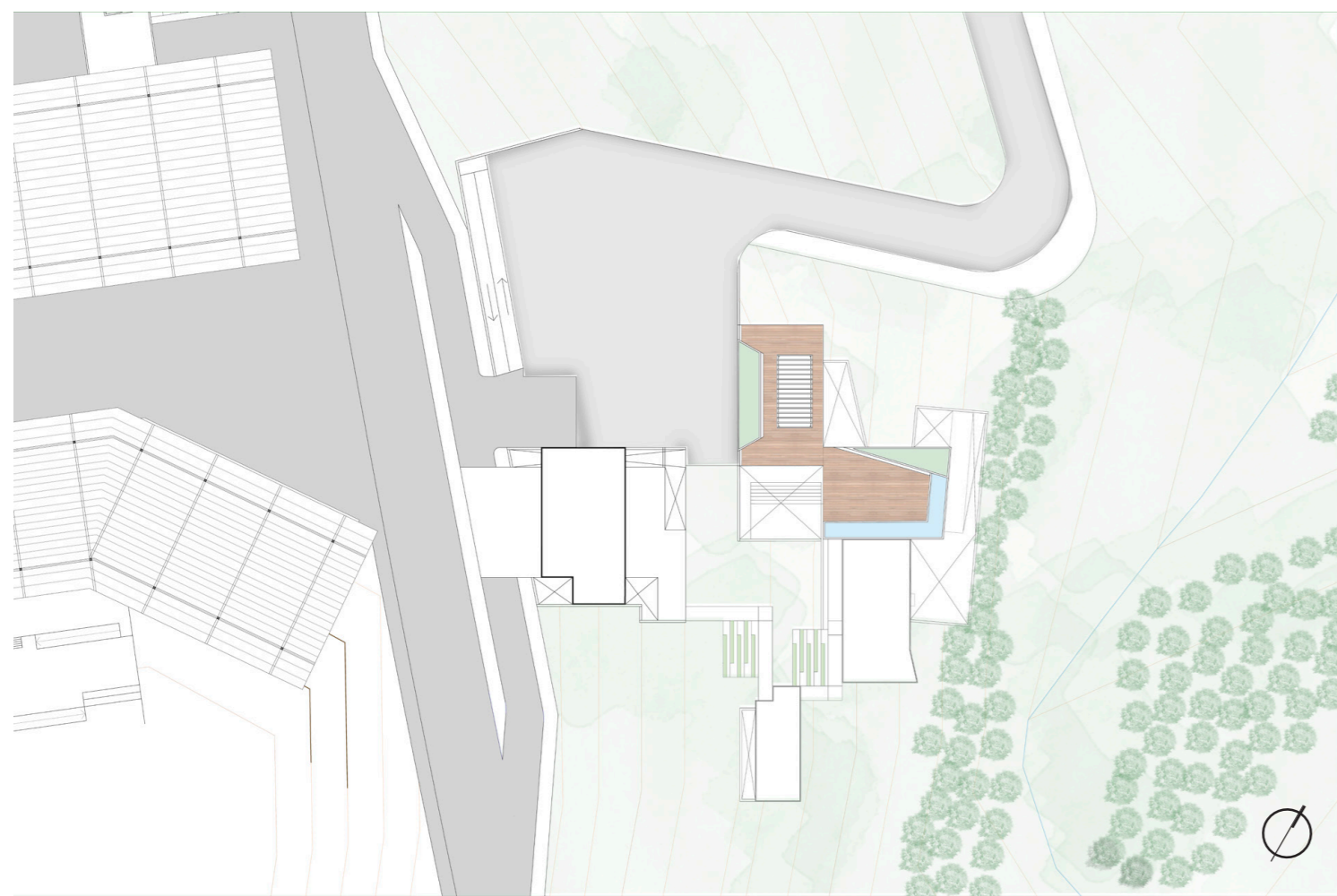
A Centralidade Una



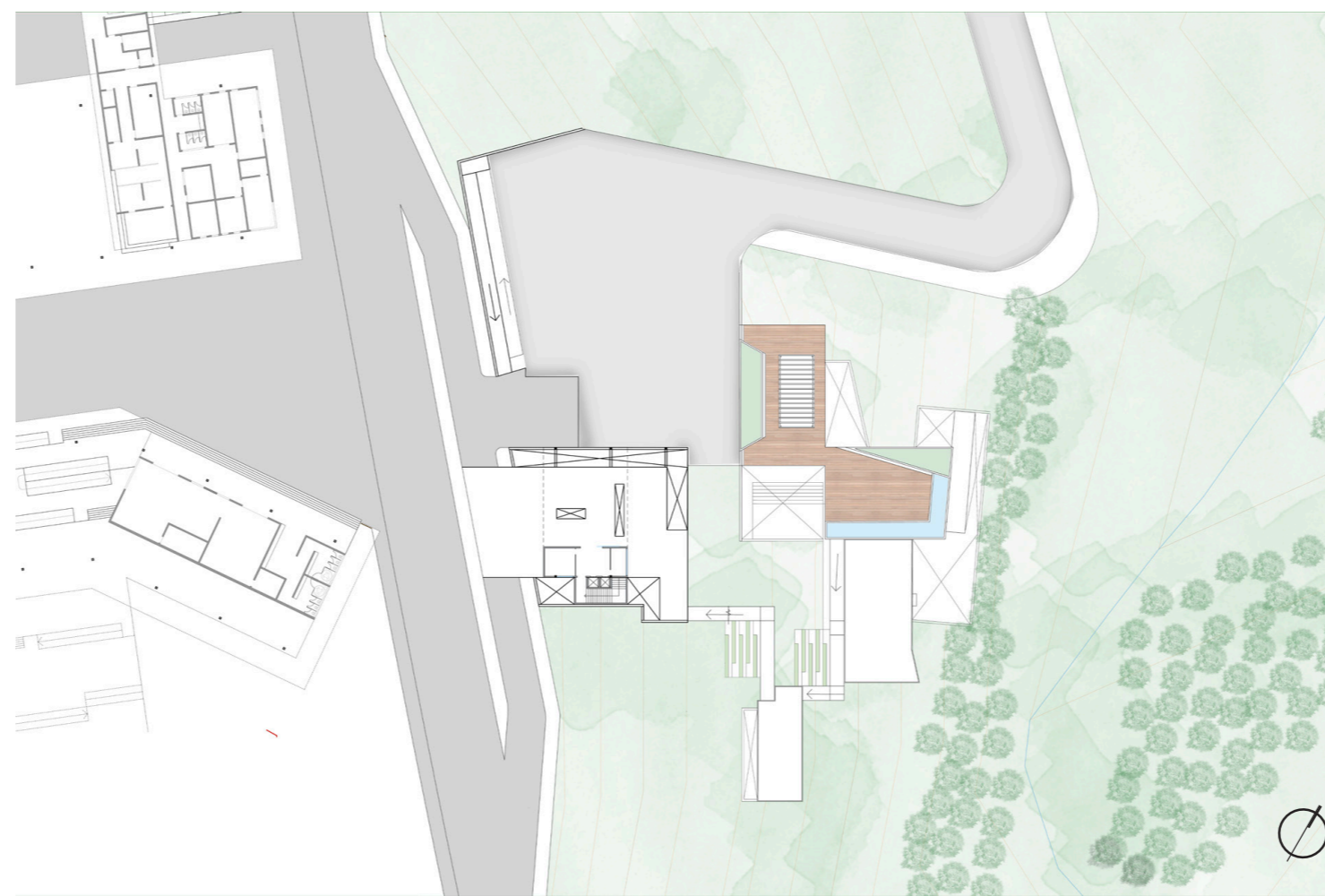
O Bairro Una



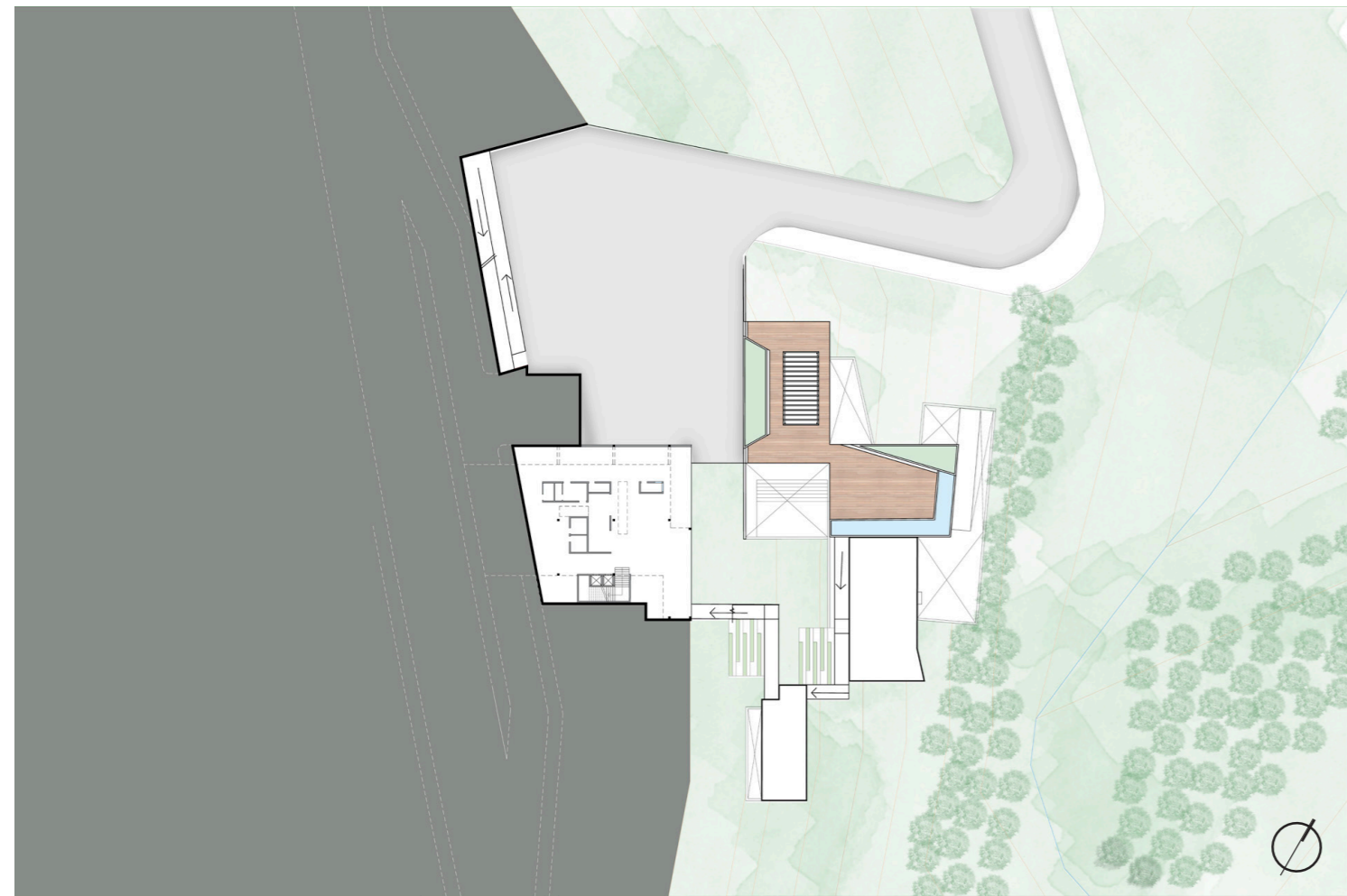
Pavimento Superior



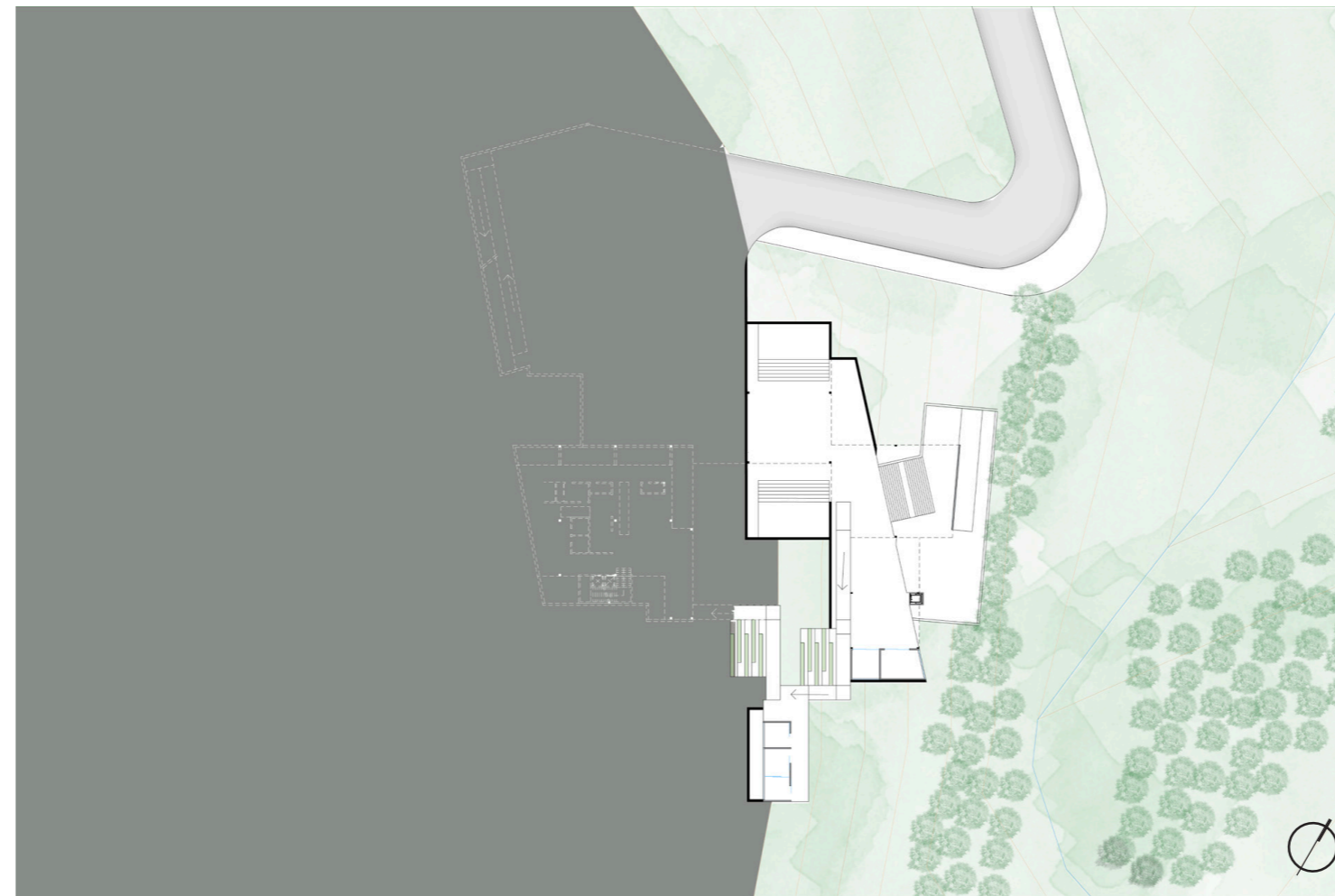
Pavimento Térreo- cota 763



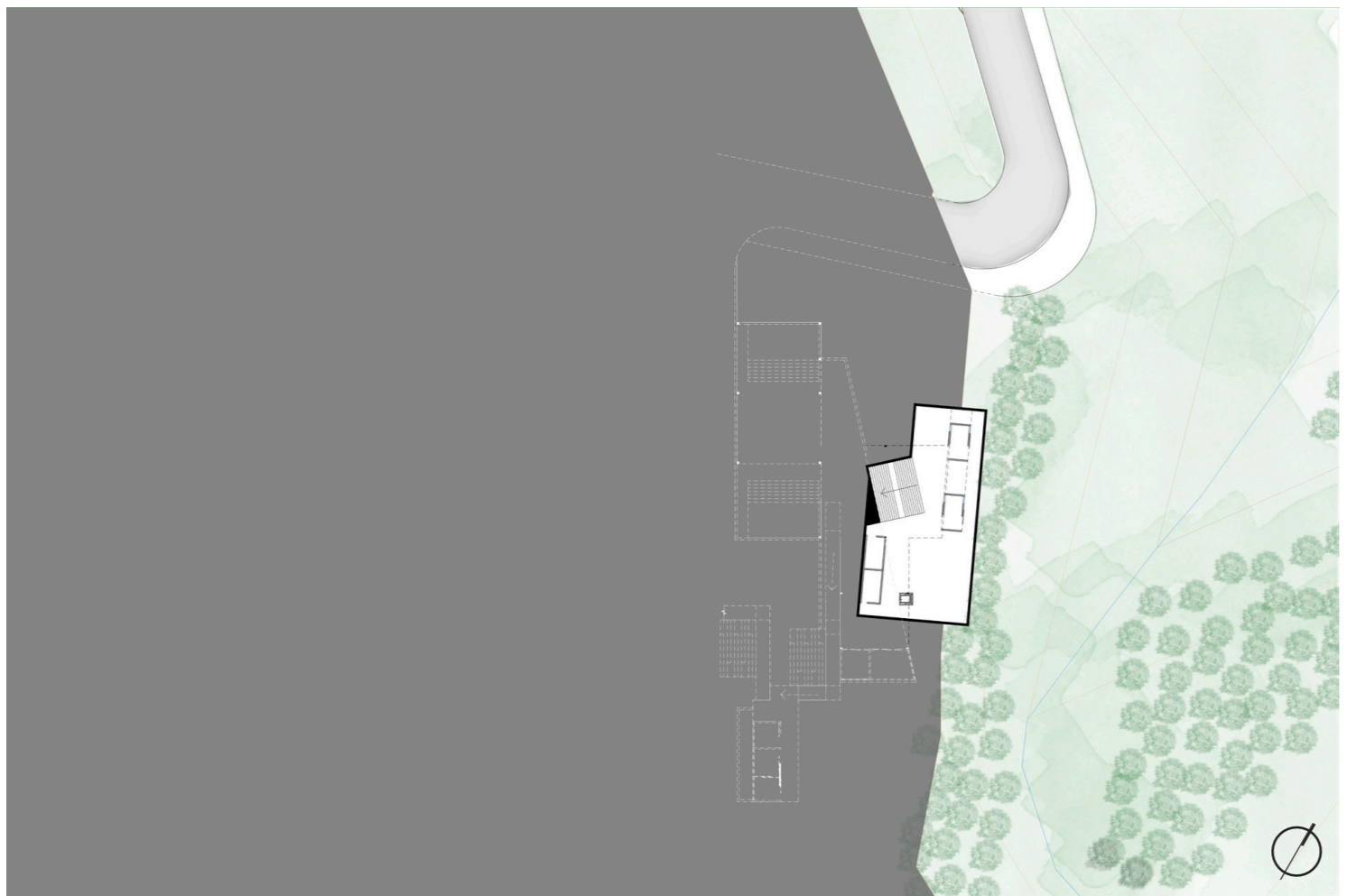
Pavimento Inferior 1- cota 759



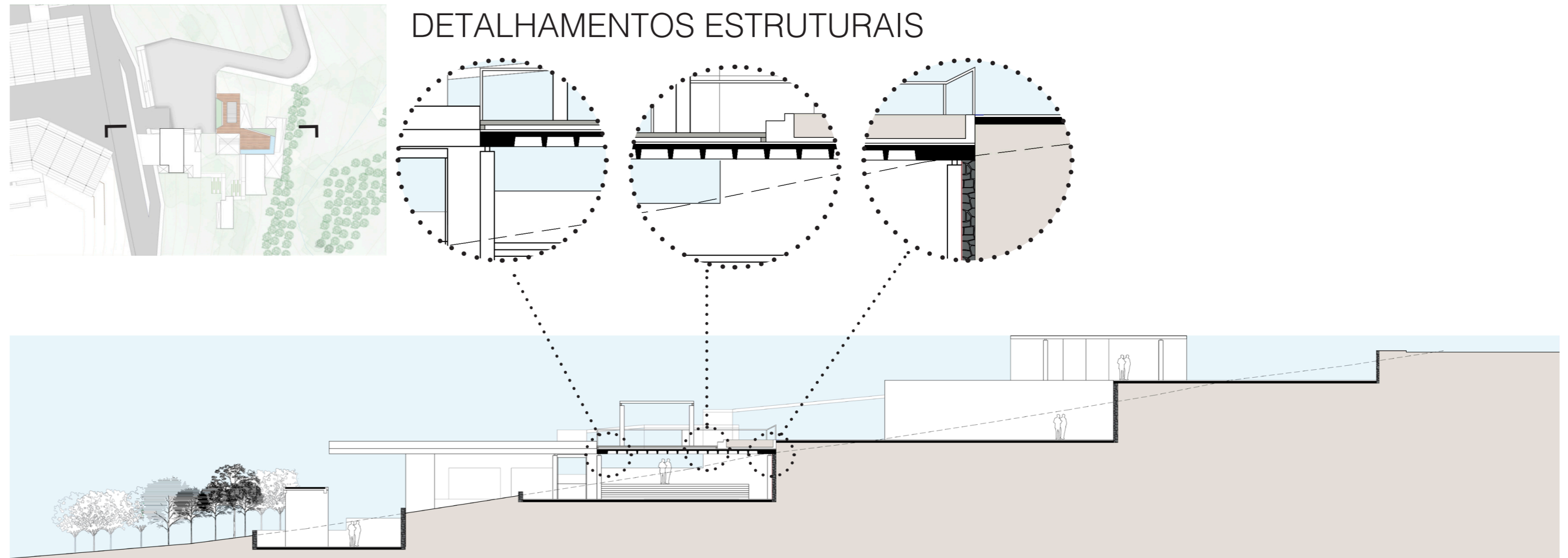
Pavimento Inferior 2 - cota 757 e 755



Pavimento Inferior 3 - cota 751.8



DETALHAMENTOS ESTRUTURAIS



0 5 15m